



**МИНИСТЕРСТВО  
СТРОИТЕЛЬСТВА  
НОВОСИБИРСКОЙ ОБЛАСТИ**

**ПРИКАЗ**

31 ДЕК 2019

№ 740

г. Новосибирск

**О внесении изменений в приказ министерства строительства Новосибирской области от 23.04.2019 № 235**

**П р и к а з ы в а ю:**

внести в приказ министерства строительства Новосибирской области от 23.04.2019 № 235 «О подготовке проекта планировки территории для размещения железнодорожных путей необщего пользования в границах Гусельниковского сельсовета Искитимского района Новосибирской области и проекта межевания территории в его составе» следующие изменения:

1. Пункт 2 изложить в следующей редакции:

«2. Подготовить проект планировки территории для размещения железнодорожных путей необщего пользования в границах Гусельниковского сельсовета Искитимского района Новосибирской области и проект межевания территории в его составе (далее – документация по планировке территории) в соответствии с приложением № 1 к настоящему приказу».

2. Пункт 3 изложить следующей редакции:

«3. Утвердить задание на выполнение инженерных изысканий в соответствии с приложением № 2 к настоящему приказу».

3. Приложение № 1 изложить в редакции согласно приложению № 1 к настоящему приказу.

4. Приложение № 2 изложить согласно приложению № 2 к настоящему приказу.

Министр

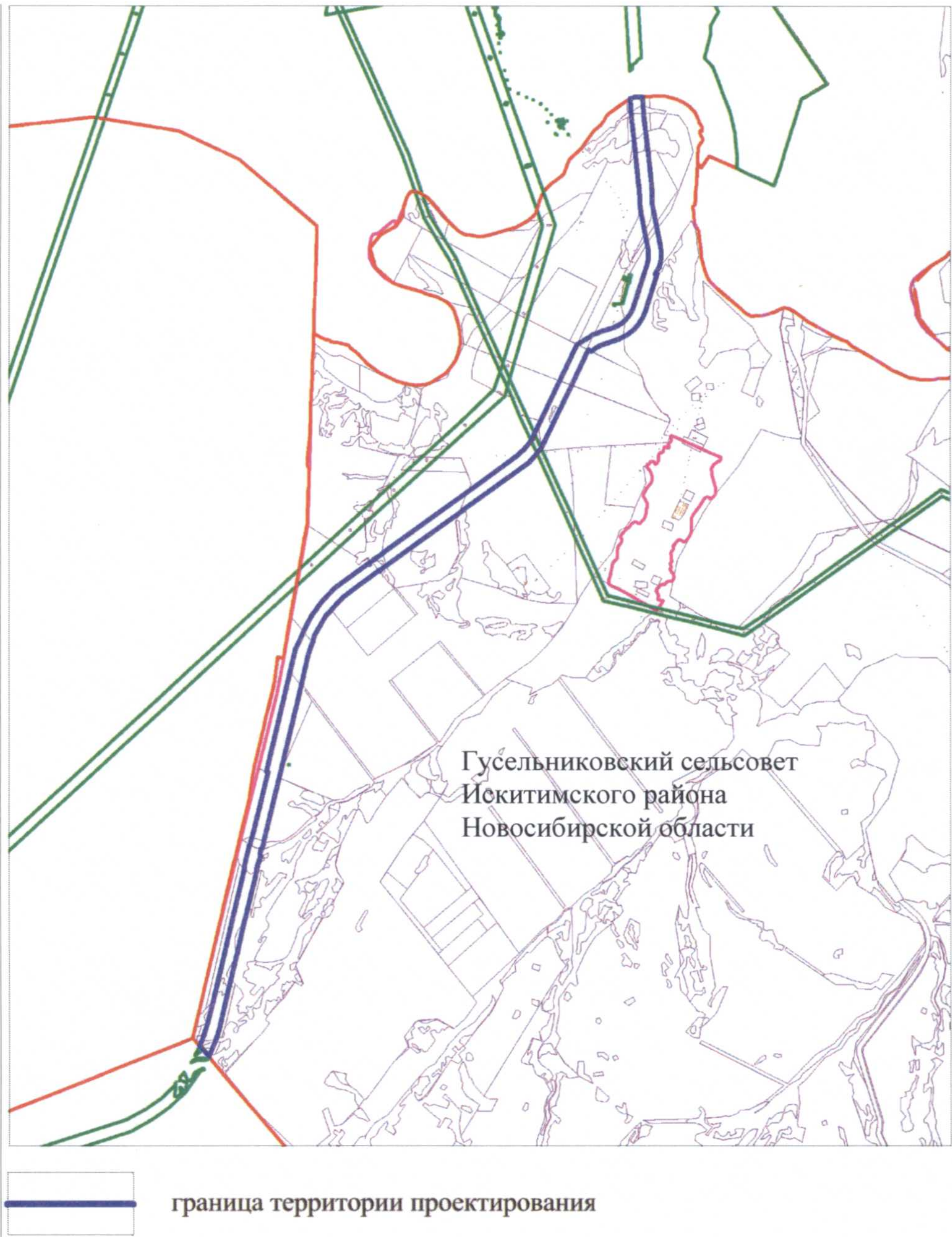
И.И. Шмидт



ПРИЛОЖЕНИЕ № 1

«УТВЕРЖДЕНО  
приказом министерства строительства  
Новосибирской области  
от 31 АЕК 2019 № 440

СХЕМА





# ПРИЛОЖЕНИЕ № 2

«УТВЕРЖДЕНО

приказом министерства строительства

Новосибирской области

от 31 ДЕК 2019 № 740

## ЗАДАНИЕ

на выполнение инженерных изысканий

1	Сведения об объекте инженерных изысканий	Территория в границах Гусельниковского сельсовета Искитимского района Новосибирской области.
2	Основные требования к результатам инженерных изысканий	Результаты инженерных изысканий оформляются в виде технического отчета о выполнении изысканий, состоящего из текстовой и графической частей, а также приложений к нему в текстовой, графической и цифровой формах.
3	Границы территорий проведения инженерных изысканий	Границы территорий проведения инженерных изысканий совпадают с границами территории проектирования.
4	Виды инженерных изысканий	Инженерно-геодезические изыскания; Инженерно-геологические изыскания; Инженерно-экологические изыскания; Инженерно-гидрометеорологические изыскания.
5	Описание планируемого размещения объекта капитального строительства	Железнодорожные пути необщего пользования

»