



МИНИСТЕРСТВО ЭКОНОМИЧЕСКОГО РАЗВИТИЯ  
Российской Федерации  
Минэкономразвития России

# Городские агломерации в системе пространственного развития Российской Федерации

Е.С.Чугуевская,  
Директор Департамента  
стратегического и территориального  
планирования

16 мая 2017 г., Новосибирск

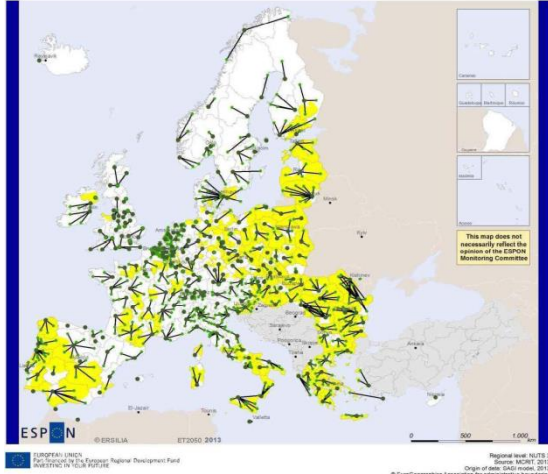
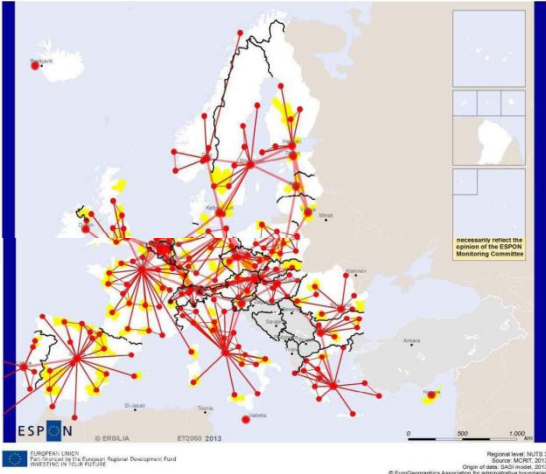
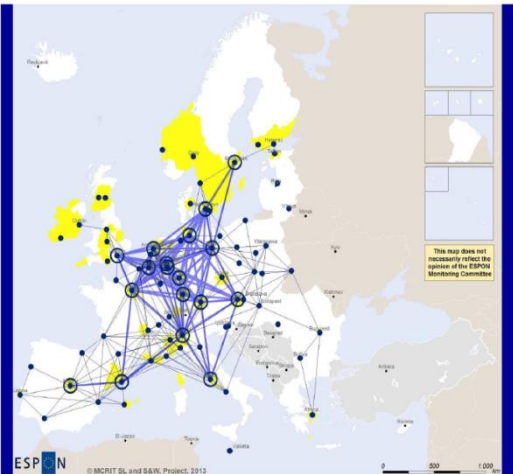
# Основные факторы пространственного развития

Концепция «НЭГ» Э.Венейблс-П. Кругман – М. Фуджита

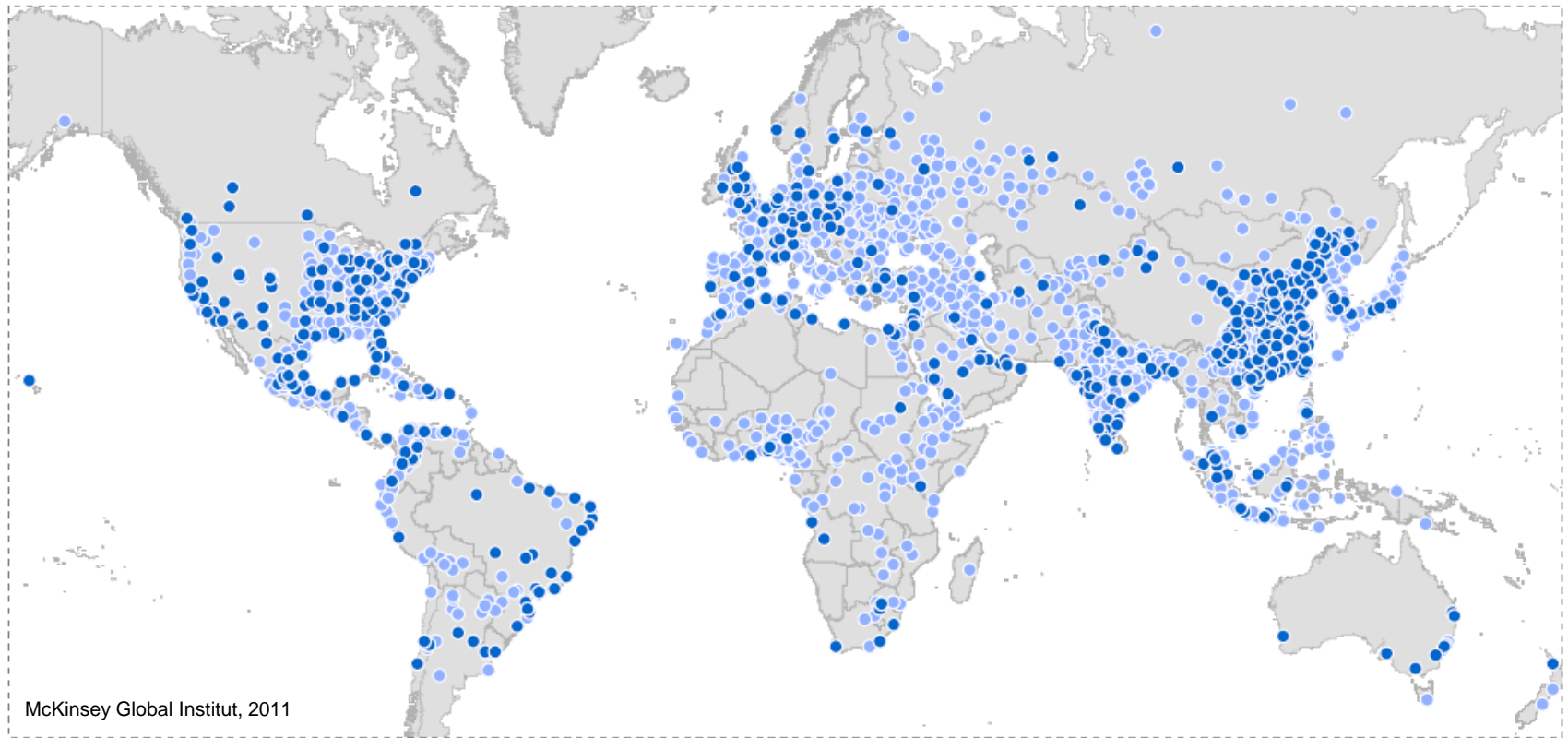
«DENSITY»  
Плотность населения  
и эффект масштаба

«DISTANCE»  
Экономическое  
расстояние

«DIVISION»  
Разрывы  
(инфраструктурный  
, социо-культурный)



**46% мирового ВВП генерируется в 600 крупнейших городах мира. Агломерация – это не только вид расселения, но и форма организации региональной экономики**



# Подходы к выделению городских агломераций

## МОРФОЛОГИЧЕСКИЙ

Обширный ареал сплошной или почти сплошной застройки. Практически непрерывное городское образование, части которого не отделяются друг от друга сколько-нибудь значительными (не более 2,5 км.) сельскохозяйственными, лесными или неиспользуемыми землями

«агломерация населенных мест»;

## ФУНКЦИОНАЛЬНЫЙ

Система территориально-сближенных и экономически взаимосвязанных населенных мест. Ареал распространения «городских» видов экономической деятельности

«городской функциональный ареал (ГФА)»

# Принципы установления границ городского функционального ареала (по методике ОЭСР)

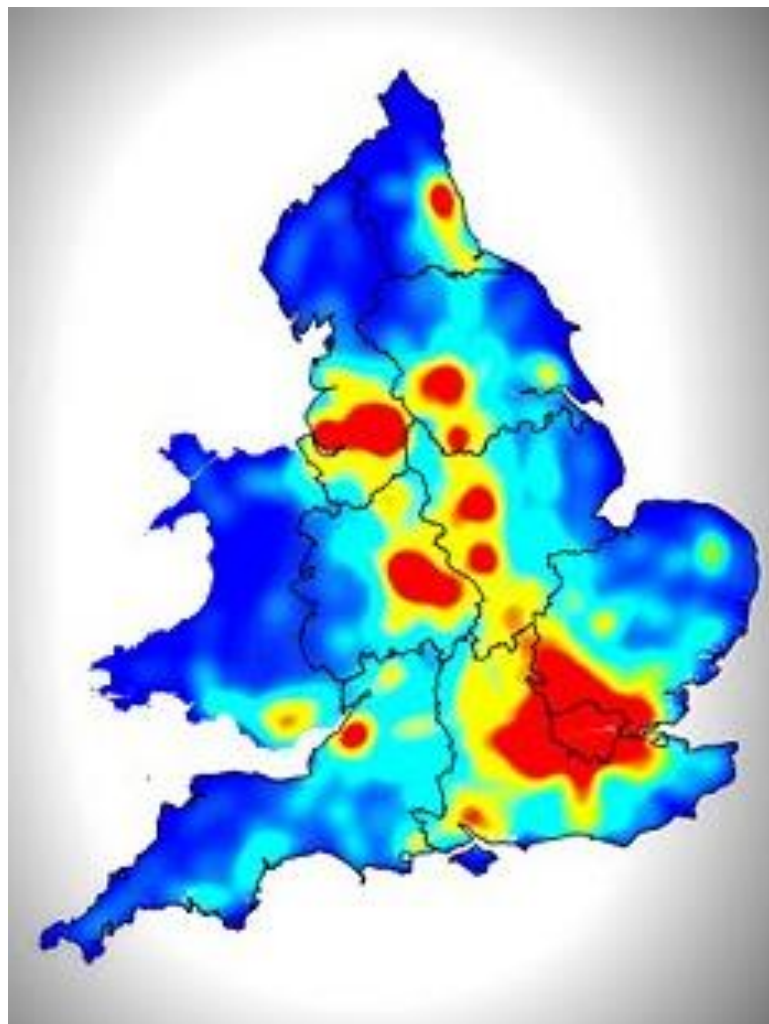
Выделение центрального ядра (ядер). Городские территории с населением более 50 000 чел. и плотностью  $> 15000$  чел./кв.км (для США, Канады, Австралии  $> 1000$  чел./кв.км.)

Определение границы активной городской территории. Более 15% активного населения осуществляет «маятниковые» перемещения более 3 раз в неделю

Установление границ моноцентричной или полицентричной городской активной территории.  $2/3$  территории муниципалитета должны входить в городской функциональный ареал

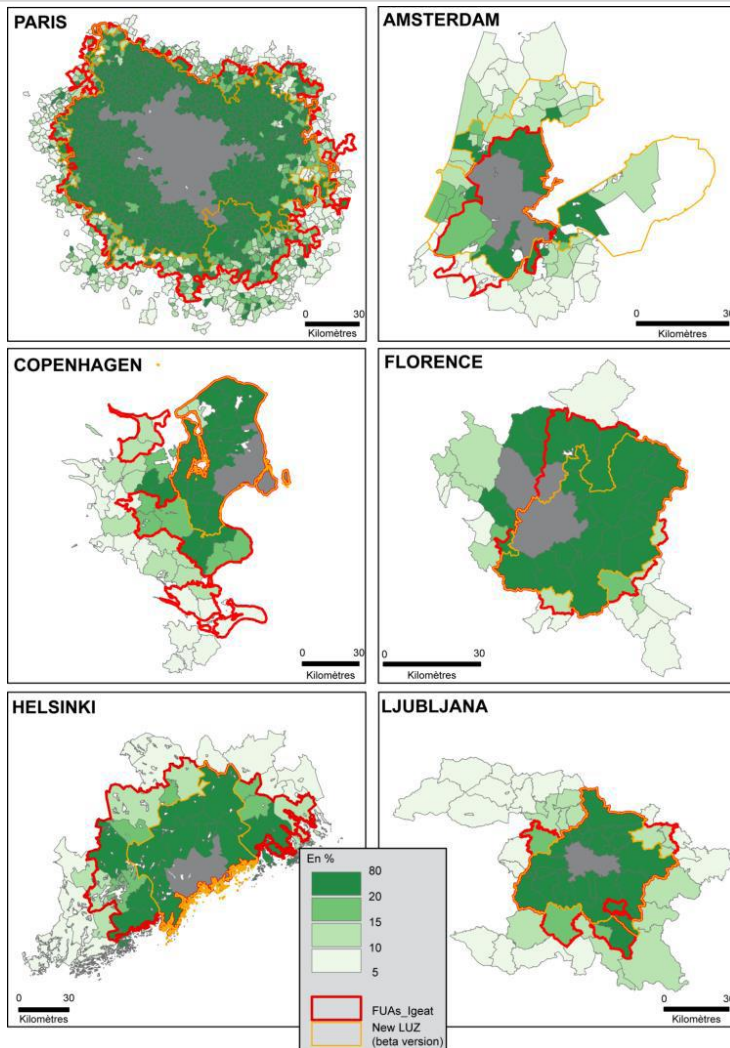
## Определение активной городской территории в районе Большого Лондона

Полицентричный  
городской функциональный  
ареал «Большой Лондон»



# Примеры установления границ городского функционального ареала ряда европейских городских агломераций

Границы ГФА не совпадают с административно-территориальным делением (муниципальными границами)



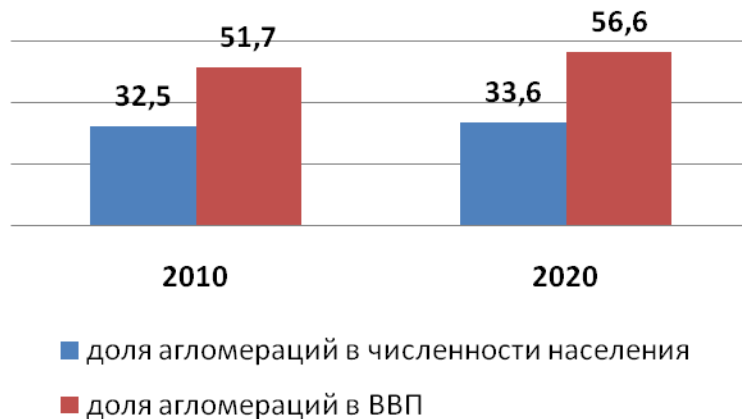


# Агломерации - узлы пространственного каркаса территории России

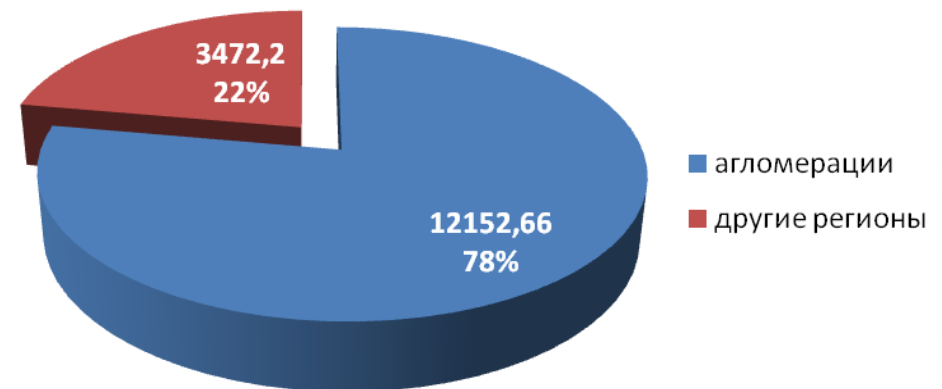
- С 1991 г.  $\frac{3}{4}$  населения России проживает в городах, около 20% - в 13 городах-миллионниках (4-е место по числу городов-миллионеров среди всех стран мира).
- По различным оценкам в России выделяют от 24 до 36 крупных городских агломераций.



Доля агломераций в численности населения России и ВВП (%)

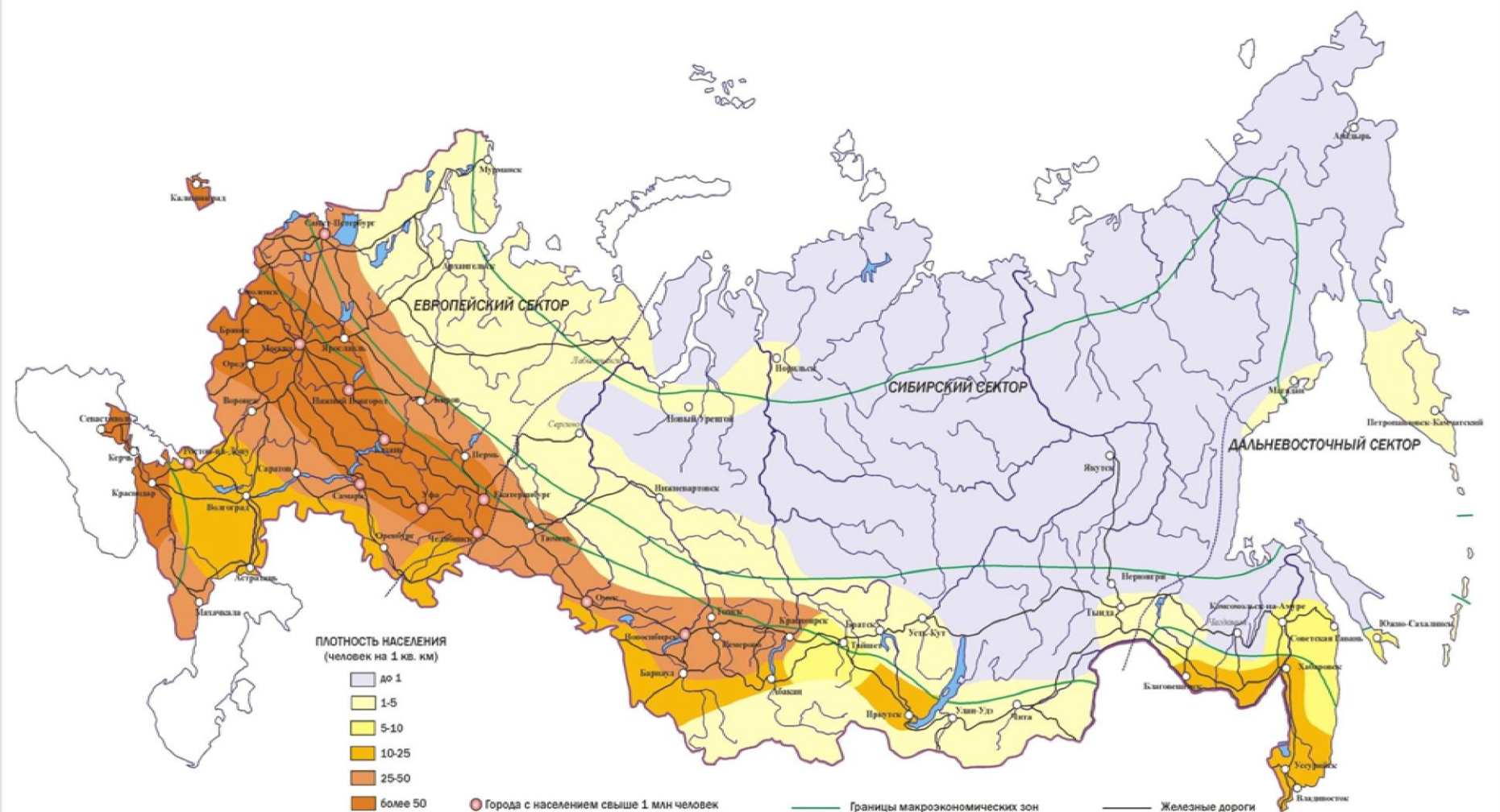


Вклад агломераций в прирост ВВП в 2010-2020 гг. (трлн.руб.)





# Распределение плотности населения Российской Федерации



## 36 российских городских центров соответствуют «метрополитенским ареалам» ОЭСР



# Основные направления деятельности Правительства РФ на период до 2018 года (утверждены 14.05.2015 )

## Раздел IV. Сбалансированное региональное развитие

разработка стратегии пространственного развития РФ как территориально-пространственной модели развития экономики, создающей предпосылки обеспечения межрегиональной интеграции

реализация взаимосвязи документов стратегического, территориального и бюджетного планирования

создание условий для развития городских агломераций и высоко урбанизированных территорий как полюсов ускоренного социально-экономического развития

совершенствование инструментов регионального развития, таких как ОЭЗ и ТОСЭР

"децентрализация" налогов, в том числе включающая пересмотр механизма поступления в бюджеты бюджетной системы РФ доходов от акцизов на алкогольную продукцию

совершенствование порядка предоставления межбюджетных трансфертов, в том числе на основе укрупнения (консолидации) субсидий в рамках государственных программ РФ

меры по повышению устойчивости региональных и местных бюджетов, в том числе за счет эффективности бюджетных расходов субъектов РФ и МО

ускоренное развитие Дальнего Востока, Юга России (включая Северный Кавказ), Калининградской области и Крымского федерального округа

# Основы государственной политики регионального развития

## перечень задач по развитию агломераций

(утверждены Указом Президента РФ от 16.01.2017 г. №13)

### ИНФРАСТРУКТУРНОЕ ОБЕСПЕЧЕНИЕ ПРОСТРАНСТВЕННОГО РАЗВИТИЯ ЭКОНОМИКИ И СОЦИАЛЬНОЙ СФЕРЫ РФ

Развитие в крупных городских агломерациях транспортной инфраструктуры, обеспечивающей экономическую связанность городов с прилегающей территорией, а также городских агломераций между собой

### СОВЕРШЕНСТВОВАНИЕ ВНУТРЕННЕЙ И ВНЕШНЕЙ МИГРАЦИИ

Стимулирование развития крупных городских агломераций, способных успешно выдерживать конкуренцию на мировых рынках; создание условий для привлечения высококвалифицированной иностранной рабочей силы

# Анализ системы расселения в составе Стратегии пространственного развития РФ

Анализ системы городских агломераций как опорных узлов каркаса системы расселения

Типология городских агломераций как центров локальных систем расселения

Развитие городских агломераций как опорных зон формирования новых видов населенных мест (экополисы, иннополисы, аэрополисы, агрополисы и др.)

Мероприятия по гармонизации системы расселения с учетом реализации инфраструктурных агломерационных проектов

The background consists of several overlapping geometric shapes. A large light blue triangle points downwards from the top left. A medium blue triangle points upwards from the bottom left. A red triangle points upwards from the bottom left, overlapping the medium blue triangle. A grey triangle points downwards from the top left, overlapping the light blue triangle. The text is centered in the white space between the light blue and medium blue triangles.

Благодарю за внимание!