



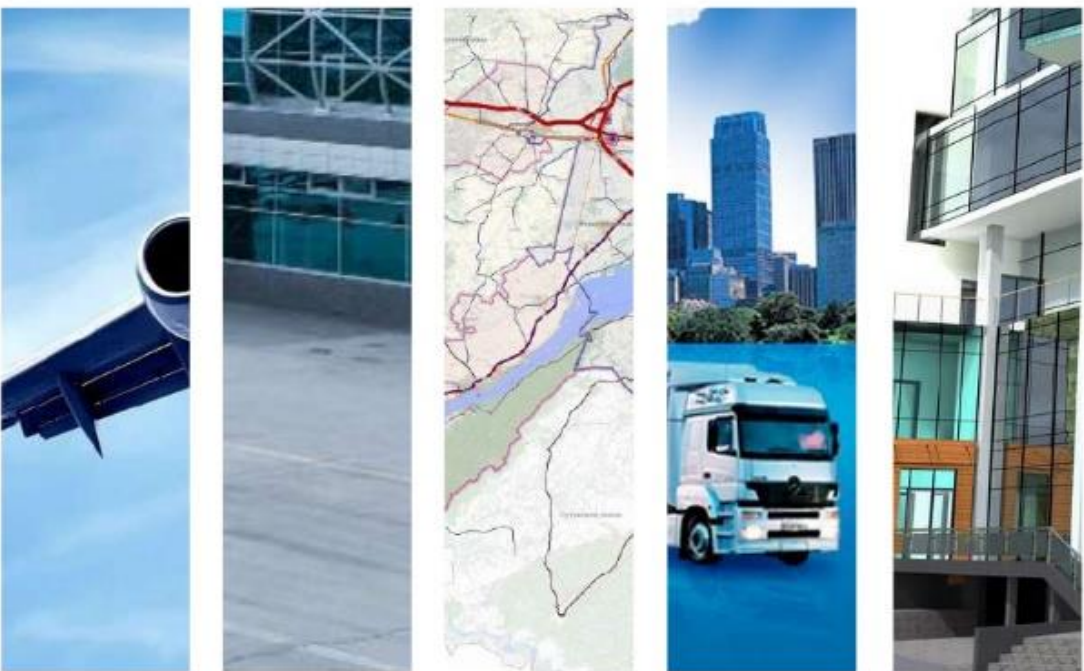
AEROHAB /The Novosibirsk agglomeration

Концепция выполнена командой "Ничего лишнего"

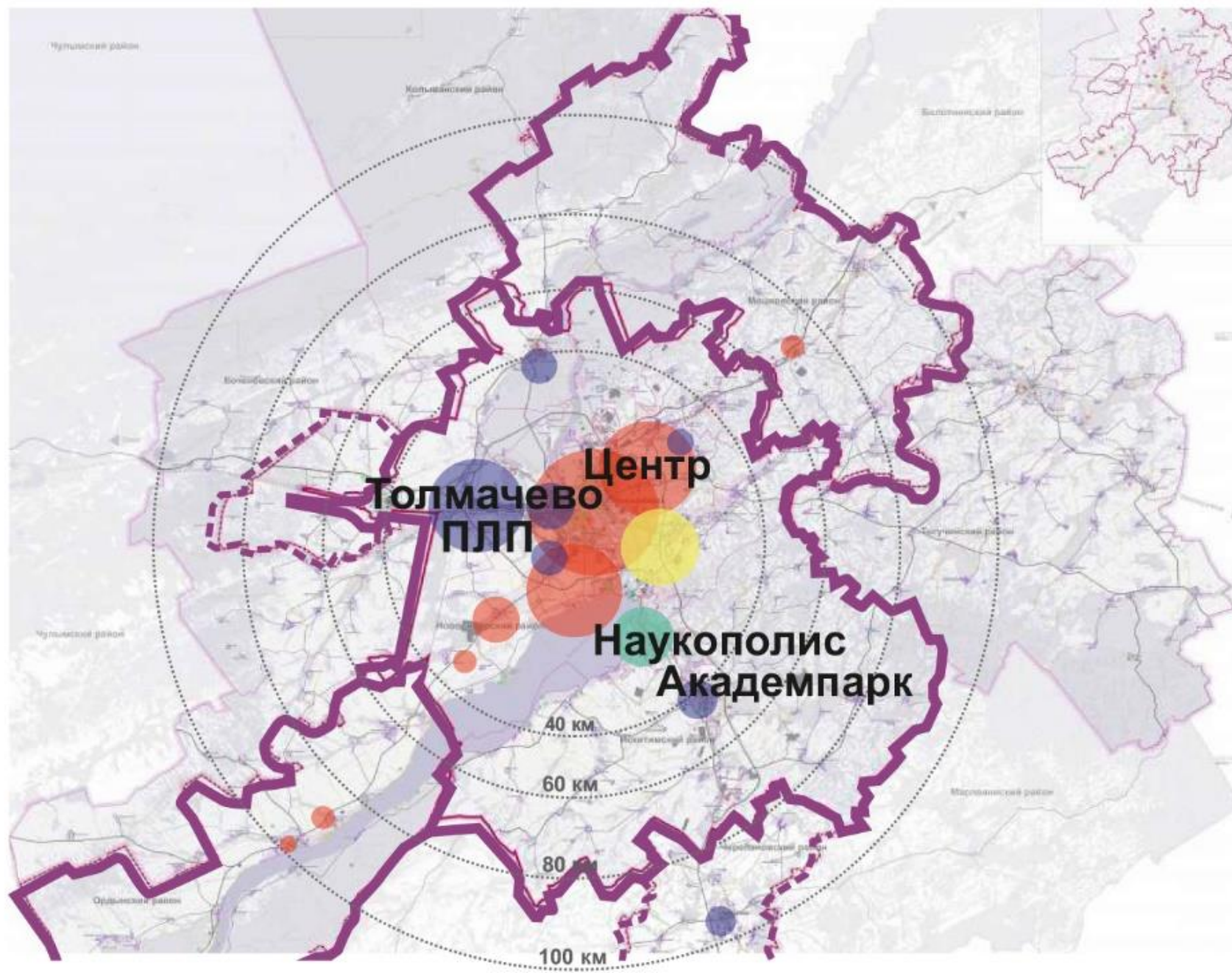
Участники: Малышева А.(бакалавр градостроительства), Мезенцева Д.(бакалавр архитектуры)

Трусовская А.(бакалавр градостроительства), Цыба М.(бакалавр градостроительства)

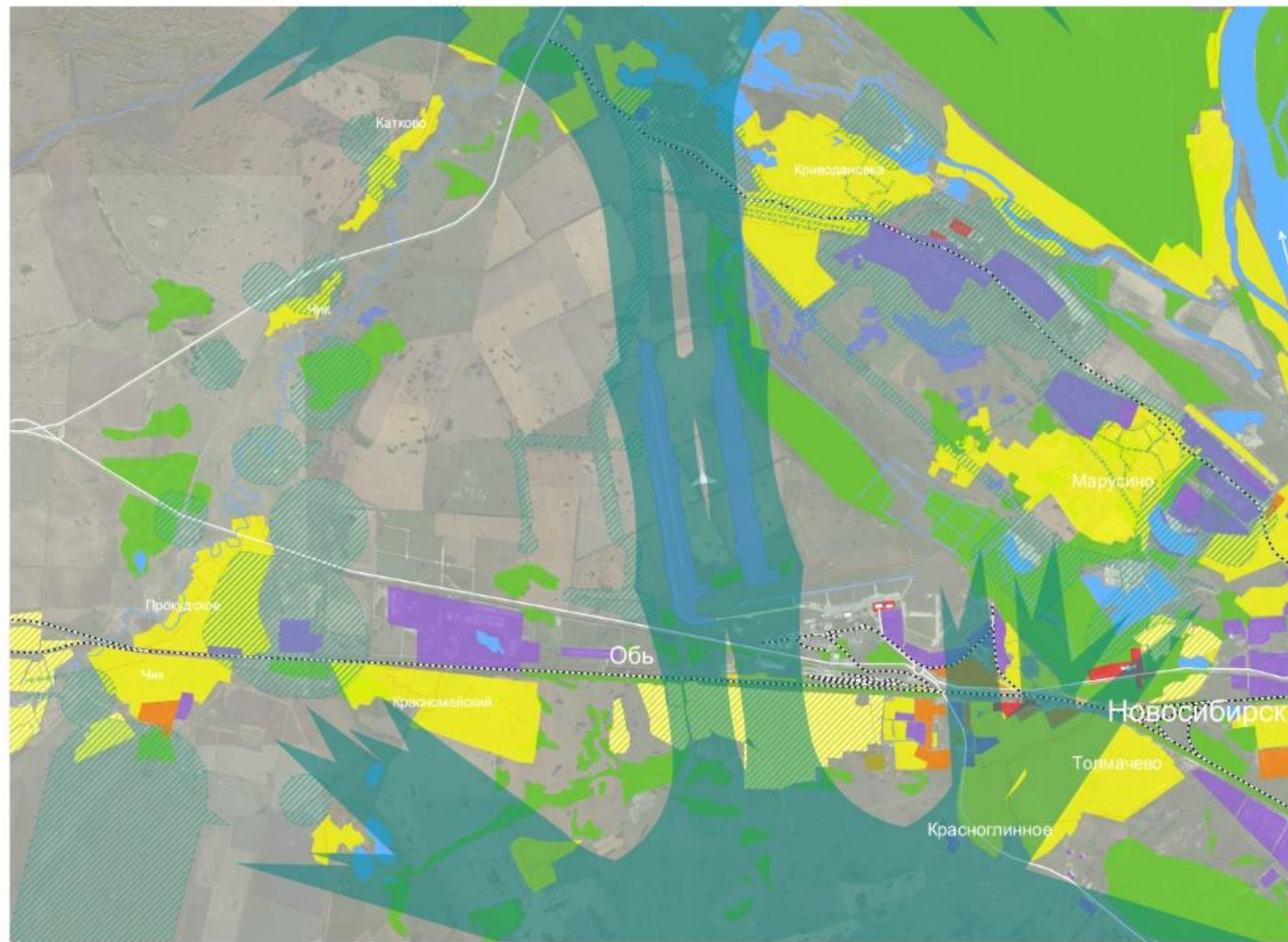
Руководитель: Ерохин Г.П.(зав.каф.ГиЛА, НГУАДИ)



МОДЕЛЬ НОВОСИБИРСКОЙ АГЛОМЕРАЦИИ (точки роста)



ОПОРНЫЙ ПЛАН



Условные обозначения:

- Ж-4 - Зона застройки индивидуальными жилыми домами (садовые общества)
- Ж-3 - Зона застройки малоэтажными жилыми домами (до 3 этажей)
- Ж-2 - Зона застройки среднеэтажными жилыми домами (от 4 до 10 этажей)
- Ж-2 - Зона застройки многоэтажными жилыми домами (свыше 10 этажей)
- Производственная зона
- Водный объект
- Болото
- Лесные массивы
- Ж/д путь
- Санитарно-защитная зона
- Шумовое воздействие

АНАЛИЗ ТЕРРИТОРИАЛЬНЫХ РЕСУРСОВ

СХЕМА ТЕРРИТОРИАЛЬНЫХ РЕСУРСОВ



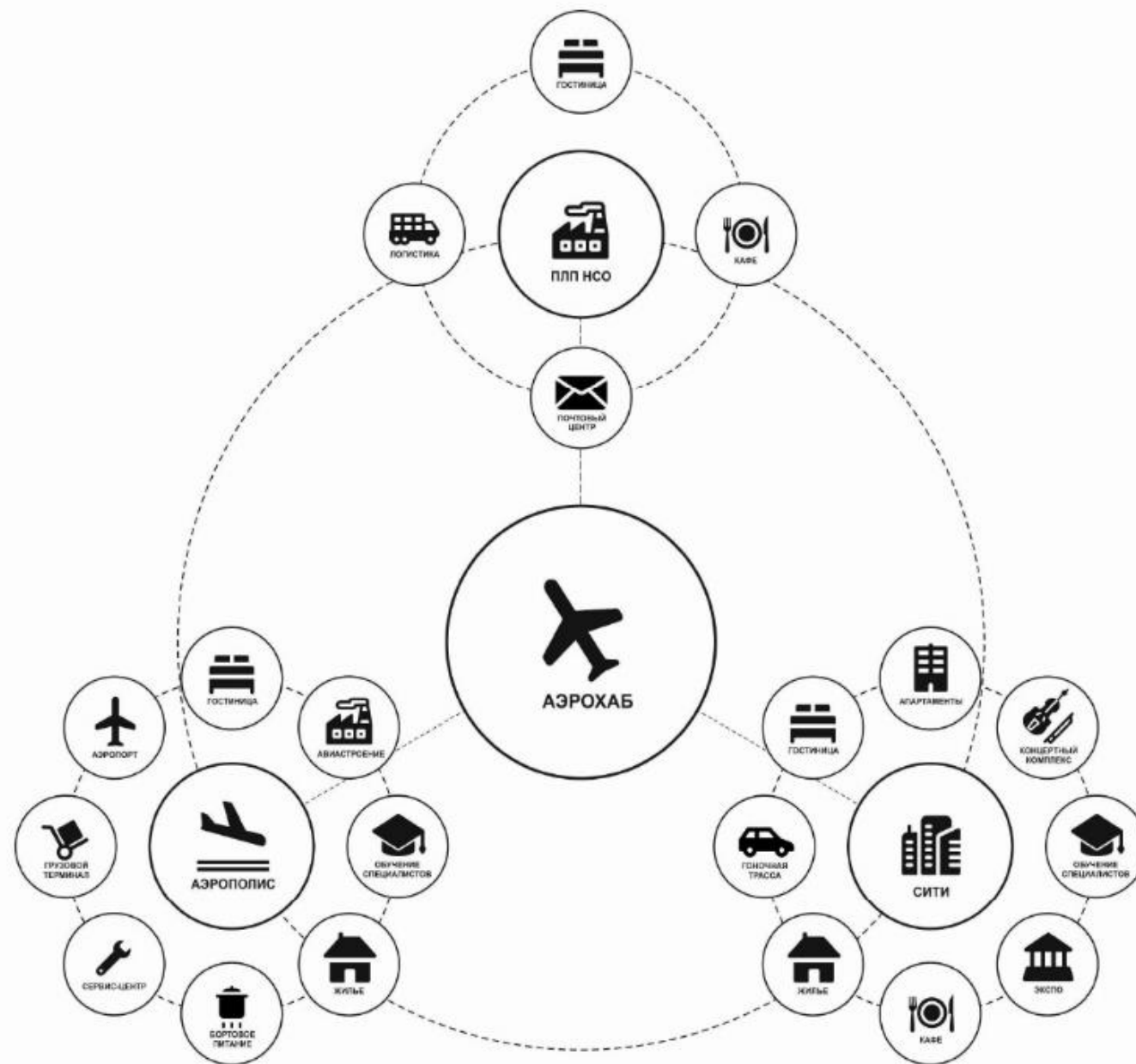
СХЕМА ПРИГОДНЫХ ДЛЯ СТРОИТЕЛЬСТВА
ЖИЛЬЯ ТЕРРИТОРИЙ



СХЕМА ОСВОБОЖДАЕМЫХ ПОД ЗАСТРОЙКУ
ТЕРРИТОРИЙ



МОДЕЛЬ АЭРОСИТИ КАК ТРАНСПОРТНОГО ХАБА



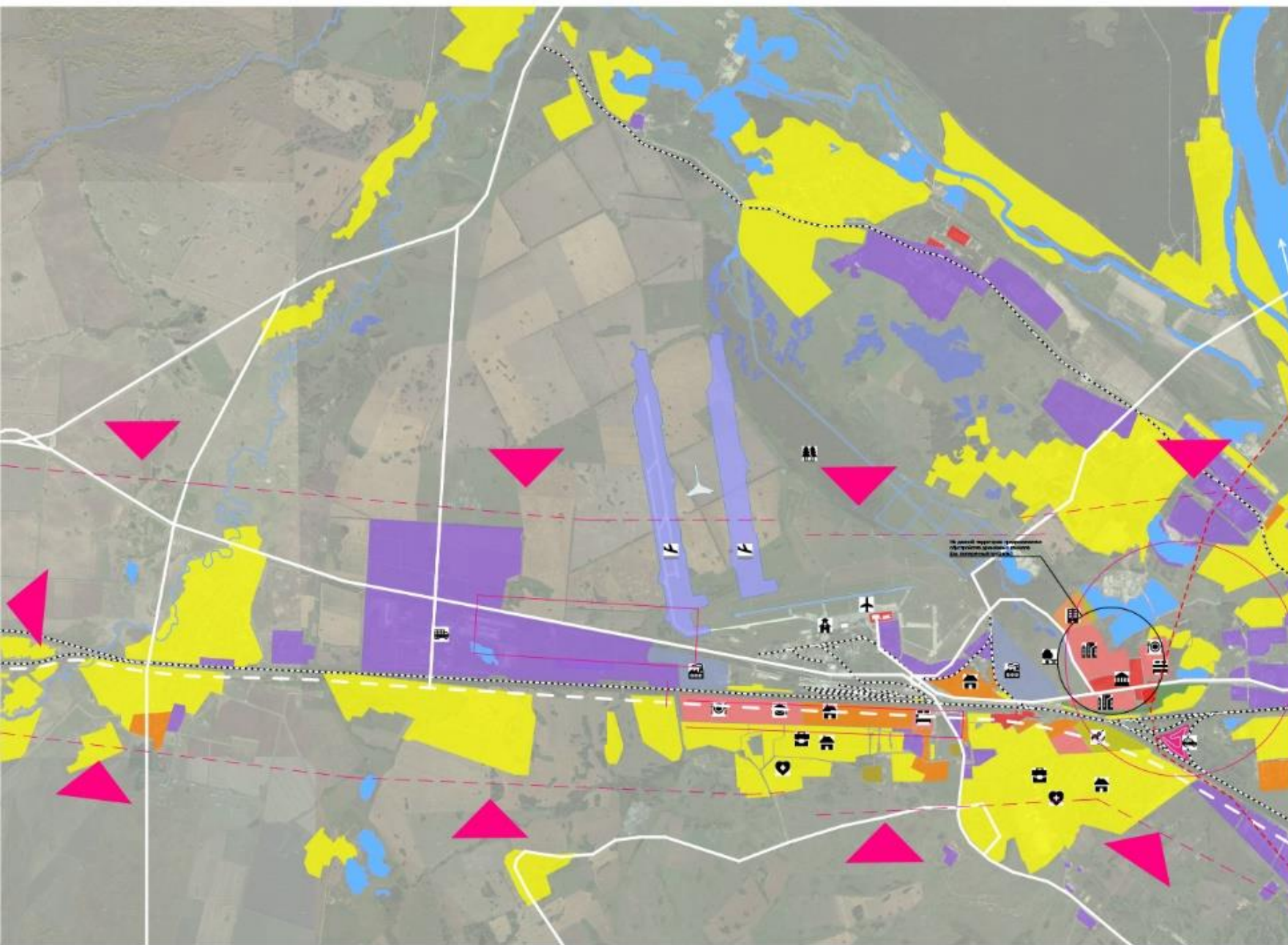
СУЩЕСТВУЮЩЕЕ ЗОНИРОВАНИЕ



ПРЕДЛАГАЕМОЕ ЗОНИРОВАНИЕ



ГЕНЕРАЛЬНЫЙ ПЛАН

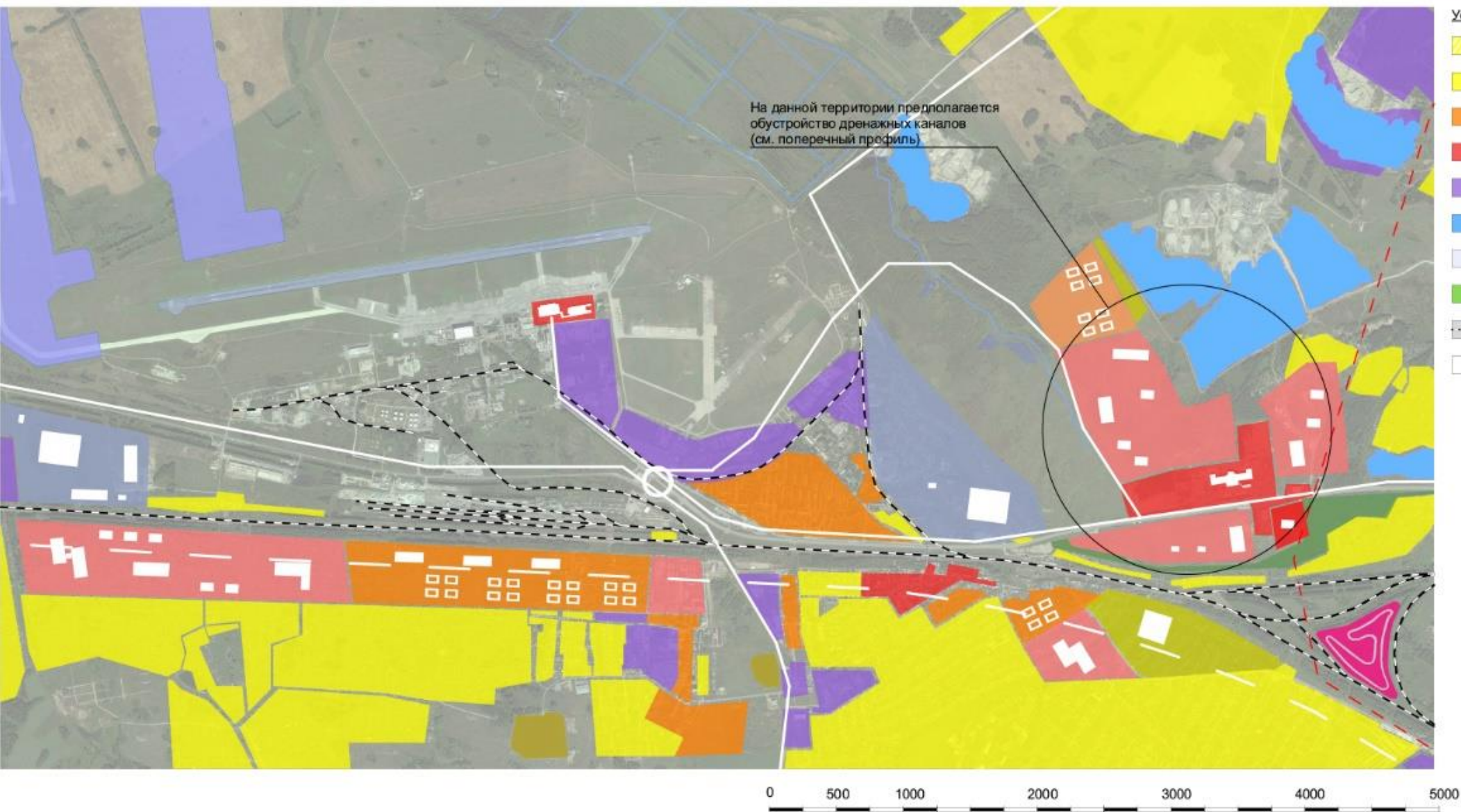


Условные обозначения:

- Ж-4 - Зона застройки индивидуальными жилыми домами
- Ж-3 - Зона застройки малоэтажными жилыми домами (до 3 этажей)
- Ж-2 - Зона застройки среднетажными жилыми домами (от 4 до 10 этажей)
- Ж-2 - Зона застройки многоквартирными жилыми домами (свыше 10 этажей)
- Производственная зона
- Водный объект
- Болото
- Лесные массивы
- Ж/д путь

- | | |
|------------------------------|--|
| парк | выставочный комплекс
Новосибирск Экспоцентр |
| лес | концертный комплекс |
| аэропорт | колледж |
| взлетно-посадочная
полоса | гостиница |
| часовня | апартаменты |
| ПЛП НСО | жилые дома |
| промышленность | школа |
| гоночная трасса | пункт питания |
| деловой центр | больница |

ГЕНЕРАЛЬНЫЙ ПЛАН (фрагмент)



СЕТЬ ВОДНЫХ(ДРЕНАЖНЫХ) КАНАЛОВ



ОСОБЕННОСТИ ТЕРРИТОРИИ

- Высокий уровень грунтовых вод
- В непосредственной близости находится техника, которая может быть привлечена к устройству каналов(песчаный карьер)
- Грунт, освободившийся при устройстве канала направится на уплотнение грунта застраиваемых территорий



РКС. уплотнение грунта застраиваемой территории

НЕДОСТАТКИ

- ! УВЕЛИЧЕНИЕ СТОИМОСТИ ПРОЕКТА
- ! ОЧИСТИТЕЛЬНЫЕ СООРУЖЕНИЯ
- ! ДОПОЛНИТЕЛЬНЫЙ УХОД

УНИКАЛЬНОСТЬ СРЕДЫ

ПРЕИМУЩЕСТВА
НА СЛЕДУЮЩИХ
ЭТАПАХ СТРОИТЕЛЬСТВА

ДОЛГОВЕЧНОСТЬ



ПОПЕРЕЧНЫЙ ПРОФИЛЬ ДРЕНАЖНОГО КАНАЛА

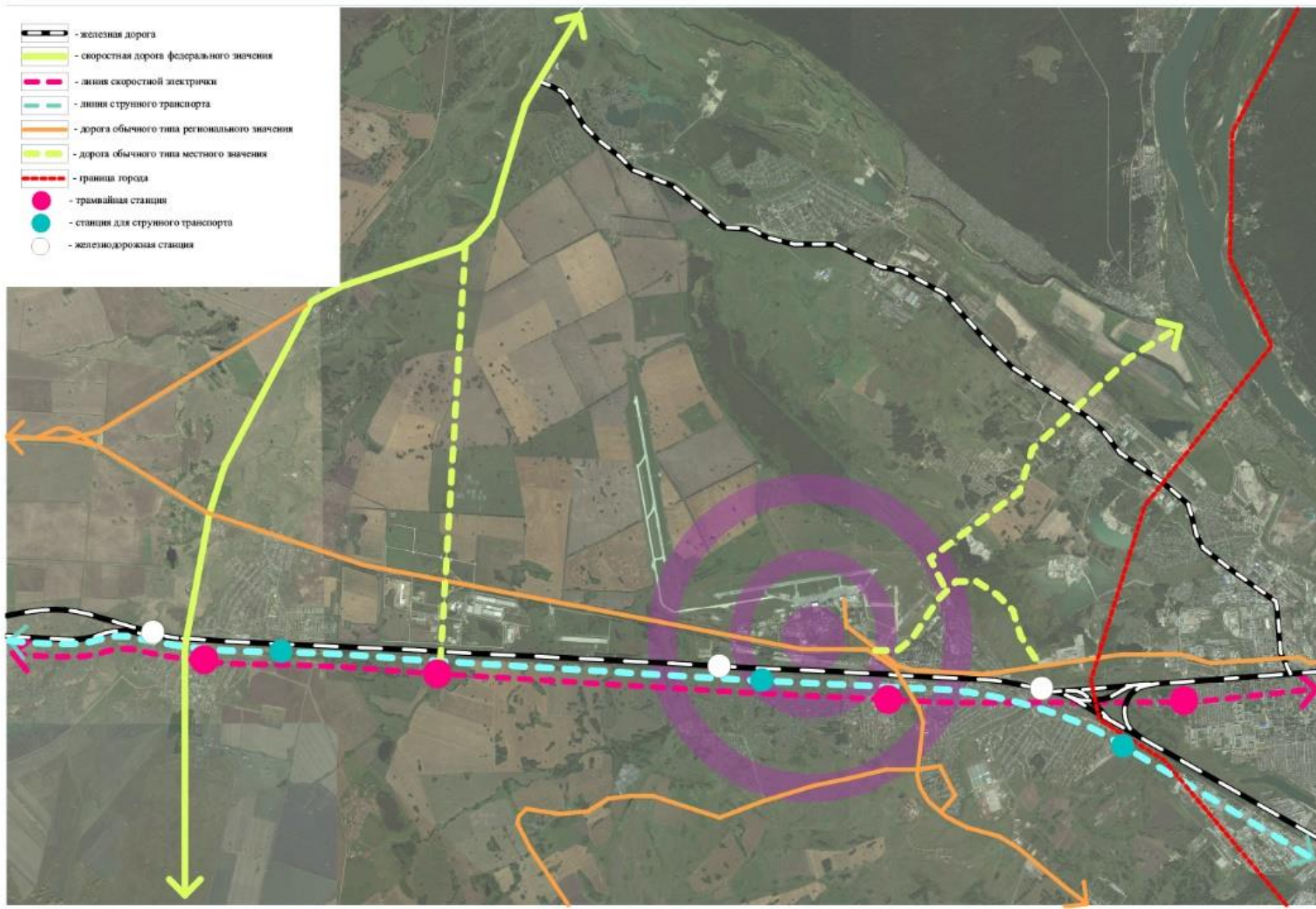




ВОДНЫЕ КАНАЛЫ



ТРАНСПОРТНАЯ СХЕМА



СТРУННЫЙ ТРАНСПОРТ



ТАКСИ, ЛИЧНЫЙ АВТОМОБИЛЬ



ТРАНСПОРТ



АВТОБУСНОЕ ТАКСИ



Ж/Д ТРАНСПОРТ, ЭЛЕКТРИЧКА

СТРУННЫЙ ТРАНСПОРТ



НЕДОСТАТКИ

- ! РИСК ПОЛОМКИ В СУРОВЫХ УСЛОВИЯХ
- ! СЛОЖНОСТЬ ЭВАКУАЦИИ ПАССАЖИРОВ
- ! БОЛЬШОЙ ТОРМОЗНОЙ ПУТЬ

ВОЗМОЖНОСТЬ ВОЗВЕДЕНИЯ
НА ТРУДНОДОСТУПНЫХ
ТЕРРИТОРИЯХ



СЕРВИС - ЦЕНТР



КОНЦЕРТНЫЙ ЗАЛ



ЗАСТРОЙКА



ЖИЛАЯ МНОГОЭТАЖНАЯ ЗАСТРОЙКА



ДЕЛОВОЙ ЦЕНТР

AERONAB / TheNovosibirskagglomeration

Концепция выполнена командой "Ничего лишнего"
Участники: Малышева А.(бакалавр градостроительства), Мезенцева Д.(бакалавр архитектуры)
Трусевская А.(бакалавр градостроительства), Цыба М.(бакалавр градостроительства)
Руководитель: Ерохин Г.П.(зав.каф.ГиЛА, НГУАДИ)

