



**МИНИСТЕРСТВО
СТРОИТЕЛЬСТВА
НОВОСИБИРСКОЙ ОБЛАСТИ**

ПРИКАЗ

20.03.2025

№ 31-НПА

г. Новосибирск

**О внесении изменений в приказ министерства строительства
Новосибирской области от 26.11.2020 № 624**

В соответствии с приказами министерства строительства Новосибирской области от 04.02.2025 № 50 «О подготовке проекта внесения изменений в правила землепользования и застройки Кубовинского сельсовета Новосибирского района Новосибирской области», заключения комиссии по подготовке проектов правил землепользования и застройки поселений, входящих в состав Новосибирской агломерации Новосибирской области от 20.03.2025 № 6, руководствуясь Положением о министерстве строительства Новосибирской области, утвержденным постановлением Правительства Новосибирской области от 02.10.2014 № 398-п, **п р и к а з ы в а ю:**

Внести в приказ министерства строительства Новосибирской области от 26.11.2020 № 624 «Об утверждении правил землепользования и застройки Кубовинского сельсовета Новосибирского района Новосибирской области», следующие изменения:

в правилах землепользования и застройки Кубовинского сельсовета Новосибирского района Новосибирской области:

1. В абзаце 2 пункта 22 главы 6 слова «предусмотренных пунктами 3 - 6 части 2 и частью 3.1 статьи 33» заменить словами «предусмотренных пунктами 3 - 5 части 2 и частью 3.1 статьи 33».

2. Лист № 1 приложения № 1 изложить в редакции согласно приложению № 1 к настоящему приказу.

3. Приложение № 2 изложить в редакции согласно приложению № 2 к настоящему приказу.

4. Приложение № 3.1 изложить в редакции согласно приложению № 3 к настоящему приказу.

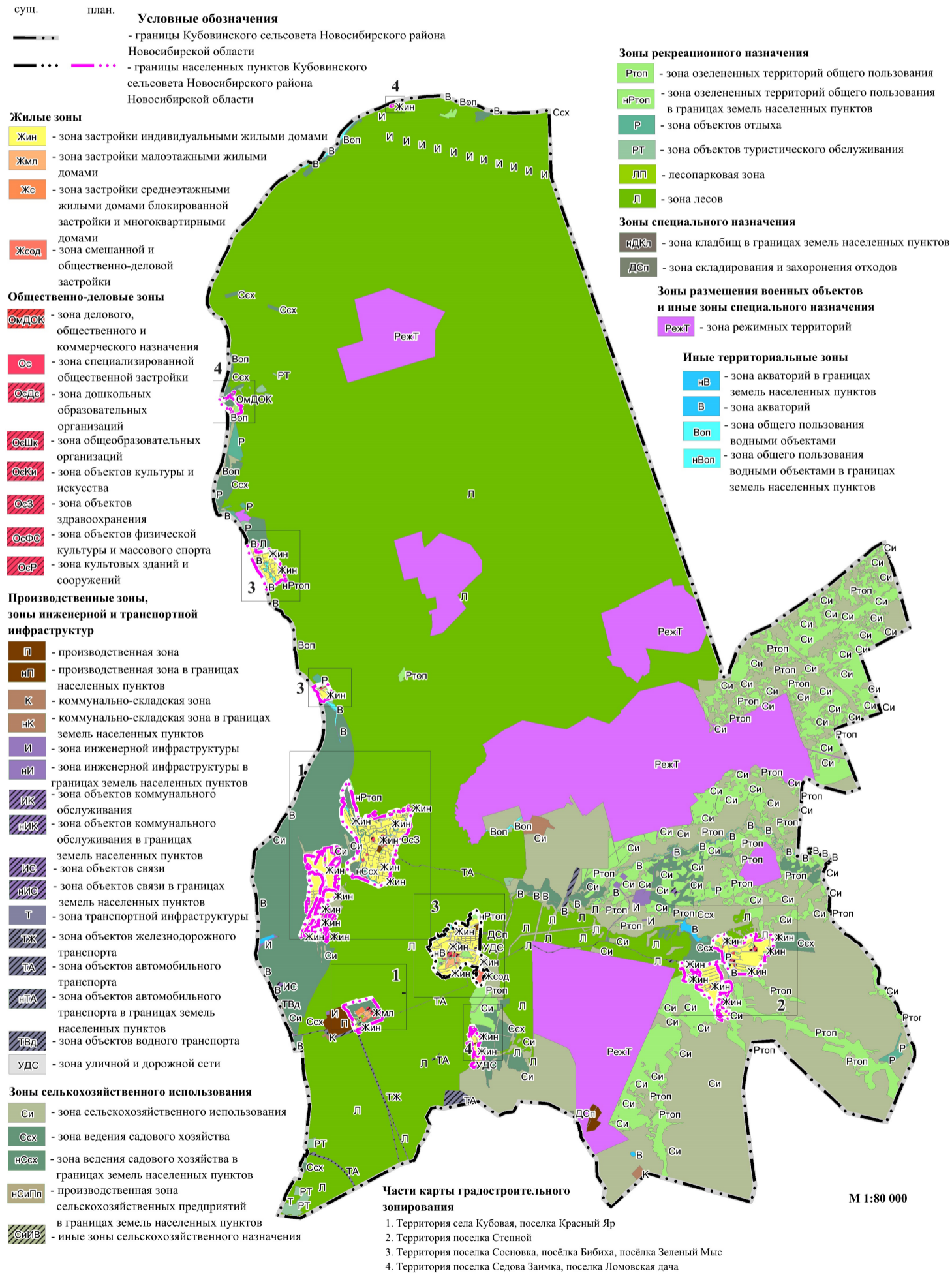
5. Сведения о границах территориальных зон: зона объектов отдыха (Р); зона сельскохозяйственного использования (Си), перечень координат характерных точек границ территориальных зон правил землепользования и застройки Кубовинского сельсовета Новосибирского района Новосибирской области в системе координат, используемой для ведения Единого государственного реестра

недвижимости, приложения № 4 изложить согласно приложению № 4 к настоящему приказу.

И.о. министра

Д.С. Тимонов

**Карта градостроительного зонирования
Кубовинского сельсовета Новосибирского района
Новосибирской области**



ПРИЛОЖЕНИЕ № 2
к приказу министерства строительства
Новосибирской области
от 20.03.2025 № 31-НПА

«ПРИЛОЖЕНИЕ № 2
к правилам землепользования и застройки
Кубовинского сельсовета
Новосибирского района Новосибирской области
от 26.11.2020 № 624

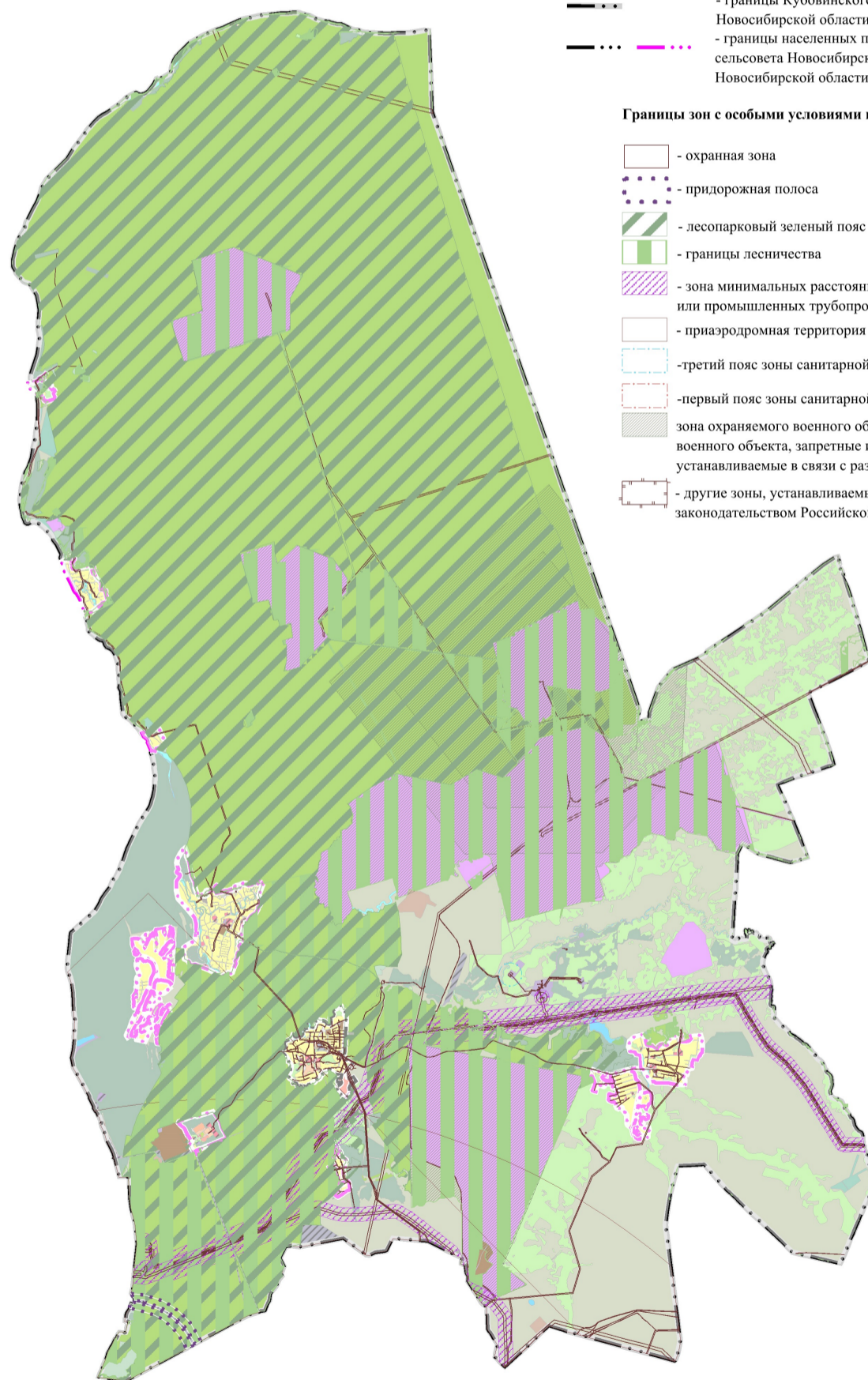
**Карта зон с особыми условиями использования территории
Кубовинского сельсовета
Новосибирского района Новосибирской области**

Условные обозначения

сущ.	план.	
— · · · —	— · · · —	- границы Кубовинского сельсовета Новосибирского района Новосибирской области
— · · · —	— · · · —	- границы населенных пунктов Кубовинского сельсовета Новосибирского района Новосибирской области

Границы зон с особыми условиями использования территории

	- охранная зона
	- придорожная полоса
	- лесопарковый зеленый пояс
	- границы лесничества
	- зона минимальных расстояний до магистральных или промышленных трубопроводов
	- приаэродромная территория
	- третий пояс зоны санитарной охраны источника водоснабжения
	- первый пояс зоны санитарной охраны источника водоснабжения
	зона охраняемого военного объекта, охранная зона военного объекта, запретные и специальные зоны, устанавливаемые в связи с размещением указанных объектов
	- другие зоны, устанавливаемые в соответствии с законодательством Российской Федерации



М 1:90 000

ПРИЛОЖЕНИЕ № 3
к приказу министерства строительства
Новосибирской области
от 20.03.2025 № 31-НПА

«ПРИЛОЖЕНИЕ № 3.1
к правилам землепользования и застройки
Кубовинского сельсовета Новосибирского
района Новосибирской области
от 26.11.2020 № 624

Перечень изменяемых территориальных зон (частей территориальных зон)
Кубовинского сельсовета Новосибирского района Новосибирской области,
сведения о которых внесены в Единый государственный реестр недвижимости

№ п/п	Реестровый номер	Наименование
1	54:19-7.543	зона объектов автомобильного транспорта (ТА)
2	54:19-7.817	Зона сельскохозяйственного использования (Си)
3	54:19-7.546	Зона объектов отдыха (Р)

»