



**МИНИСТЕРСТВО
СТРОИТЕЛЬСТВА
НОВОСИБИРСКОЙ ОБЛАСТИ**

ПРИКАЗ

12.08.2024

№ 158-НПА

г. Новосибирск

**О внесении изменения в приказ министерства строительства
Новосибирской области от 13.09.2021 № 606**

В соответствии со статьями 9, 23, 24, 25 Градостроительного кодекса Российской Федерации, руководствуясь Законом Новосибирской области от 18.12.2015 № 27-ОЗ «О перераспределении полномочий между органами местного самоуправления муниципальных образований Новосибирской области и органами государственной власти Новосибирской области и внесении изменения в статью 3 Закона Новосибирской области «Об отдельных вопросах организации местного самоуправления в Новосибирской области», постановлением Правительства Новосибирской области от 29.02.2016 № 57-п «Об установлении Порядка взаимодействия между органами местного самоуправления муниципальных образований Новосибирской области и министерством строительства Новосибирской области при реализации ими перераспределенных полномочий» **п р и к а з ы в а ю:**

1. Внести в приказ министерства строительства Новосибирской области от 13.09.2021 № 606 «Об утверждении генерального плана Верх-Тулинского сельсовета Новосибирского района Новосибирской области» следующее изменение:

генеральный план Верх-Тулинского сельсовета Новосибирского района Новосибирской области изложить в редакции приложения к настоящему приказу.

2. Управлению архитектуры и градостроительства министерства строительства Новосибирской области (Савонина Е.Г.) направить копию настоящего приказа в администрацию Новосибирского района Новосибирской области в течение пяти рабочих дней со дня принятия для опубликования информации о принятии настоящего приказа в средствах массовой информации с указанием в публикации сведений о размещении на официальном сайте муниципального образования в информационно-телекоммуникационной сети Интернет.

3. Контроль за исполнением настоящего приказа возложить на заместителя министра – главного архитектора Новосибирской области министерства

строительства Новосибирской области Фаткина И.Ю.

Министр

А.В. Колмаков

ПРИЛОЖЕНИЕ
к приказу министерства строительства
Новосибирской области
от 12.08.2024 № 158-НПА

«УТВЕРЖДЕН
приказом министерства строительства
Новосибирской области
от 13.09.2021 № 606

**Состав генерального плана Верх-Тулинского сельсовета
Новосибирского района Новосибирской области**

1. Положение о территориальном планировании (приложение № 1).
 2. Карта планируемого размещения объектов местного значения (приложение № 2).
 3. Карта границ населенных пунктов (в том числе границ образуемых населенных пунктов)(приложение № 3).
 4. Карта функциональных зон (приложение № 4).
 5. Сведения о границах населенных пунктов (в том числе границах образуемых населенных пунктов) (приложение № 5).
-

ПРИЛОЖЕНИЕ № 1
к генеральному плану Верх-Тулинского
сельсовета Новосибирского района
Новосибирской области

Положение о территориальном планировании

Положение о территориальном планировании включает в себя:

1. Сведения о видах, назначении и наименованиях планируемых для размещения объектов местного значения, их основные характеристики, их местоположение, характеристики зон с особыми условиями использования территорий (таблица № 1).

2. Параметры функциональных зон, а также сведения о планируемых для размещения в них объектах федерального значения, объектах регионального значения, объектах местного значения за исключением линейных объектов (таблица № 2).

1. Сведения о видах, назначении и наименованиях планируемых для размещения объектов местного значения поселения, их основные характеристики, их местоположение, характеристики зон с особыми условиями использования территорий

Таблица № 1

№ п/п	Вид объекта	Код объекта	Назначение, наименование, местоположение	Основные характеристики	Срок реализации	Функциональная зона	Характеристики зон с особыми условиями использования
1.	Объекты физической культуры и массового спорта ¹	602010301	Планируемый к размещению объект спорта, включающий отдельно нормируемые спортивные сооружения (объекты) (в т.ч. физкультурно-оздоровительный комплекс) в п. Тулинский	Общая площадь спортивных залов не менее 371 кв. м. Единая пропускная способность объекта (далее – ЕПС) 20 чел.	2031 год	Зона специализированной общественной застройки	Установление не требуется
2.	Объект физической культуры и массового спорта	602010302	Планируемое к размещению спортивное сооружение в п. Тулинский	Общая площадь плоскостных спортивных сооружений не менее 0,06 га, ЕПС 30 чел.	2031 год	Зона специализированной общественной застройки	Установление не требуется
3.	Объект физической культуры и массового	602010302	Планируемое к размещению спортивное сооружение в п. Тулинский	Общая площадь плоскостных спортивных сооружений не	2031 год	Зона специализированной общественной застройки	Установление не требуется

¹ Для расчета объектов в сфере физической культуры и массового спорта использованы следующие документы:

приказ Министерства спорта Российской Федерации от 21.03.2018 № 244 «Об утверждении Методических рекомендаций о применении нормативов и норм при определении потребности субъектов Российской Федерации в объектах физической культуры и спорта»;

приказ Министерства спорта Российской Федерации от 19.08.2021 № 649 «О рекомендованных нормативах и нормах обеспеченности населения объектами спортивной инфраструктуры»;

СП 42.13330.2016. Свод правил. Градостроительство. Планировка и застройка городских и сельских поселений. Актуализированная редакция СНиП 2.07.01-89*;
постановление Правительства Новосибирской области от 12.08.2015 № 303-п «Об утверждении региональных нормативов градостроительного проектирования Новосибирской области».

	спорта			менее 0,44 га, ЕПС 200 чел.			
4.	Объект физической культуры и массового спорта	602010302	Планируемое к размещению спортивное сооружение в жилой зоне кластера «Верх-Тула»	Общая площадь плоскостных спортивных сооружений не менее 1,03 га, ЕПС 460 чел.	2031 год	Зона смешанной и общественно-деловой застройки	Установление не требуется
5.	Объект физической культуры и массового спорта	602010302	Планируемое к размещению спортивное сооружение в п. Крупской	Общая площадь плоскостных спортивных сооружений не менее 0,08 га, ЕПС 40 чел.	2031 год	Зона специализированной общественной застройки	Установление не требуется
6.	Объект физической культуры и массового спорта	602010302	Планируемое к размещению спортивное сооружение в п. 8 Марта	Общая площадь плоскостных спортивных сооружений не менее 0,07 га, ЕПС 35 чел.	2031 год	Зона специализированной общественной застройки	Установление не требуется
7.	Прочие объекты обслуживания	602010804	Планируемые к размещению объекты торговли, общественного питания в с. Верх-Тула (2 объекта)	1 объект – площадь здания - 1200 кв. м 2 объект - площадь здания - 1600 кв. м.	2031 год	Зона смешанной и общественно-деловой застройки, многофункциональная общественно-деловая зона	Установление не требуется
8.	Прочие объекты обслуживания	602010806	Планируемый к размещению непроизводственный объект коммунально-бытового обслуживания и предоставлению персональных услуг в с. Верх-Тула	1 объект – площадь здания - 1400 кв. м	2031 год	Зона смешанной и общественно-деловой застройки	Установление не требуется

9.	Прочие объекты обслуживания	602010806	Планируемый к размещению непроизводственный объект коммунально-бытового обслуживания и предоставления персональных услуг в п. Тулинский	1 объект - площадь здания - 90 кв. м	2031 год	Многофункциональная общественно-деловая зона	Установление не требуется
10.	Объекты добычи и транспортировки газа	602040514	Планируемые к размещению пункты редуцирования газа в с. Верх-Тула, мкр. Мирный, (5 объектов)	Пропускная способность 300 м ³ /час	2031 год	Иные зоны. Зона транспортной инфраструктуры	10 м
11.	Объекты добычи и транспортировки газа	602040514	Планируемый к размещению пункт редуцирования газа в п. Крупской	Пропускная способность 150 м ³ /час	2031 год	Зона транспортной инфраструктуры	10 м
12.	Распределительные трубопроводы для транспортировки газа	602040601	Планируемые к размещению газопроводы распределительные высокого давления в Верх-Тулинском сельсовете	Протяженность 10,98 км	2031 год	Линейный объект	2 - 3 м
13.	Объекты водоотведения	602041303	Планируемая к размещению канализационная насосная станции в Верх-Тулинском сельсовете (проект «Централизованная система водоотведения с. Верх-Тула Верх-Тулинского сельсовета Новосибирского района Новосибирской области» I	Производительность 2900 м ³ /сут	2031 год	Зона инженерной инфраструктуры	20 м

			этап)				
14.	Объекты водоотведения	602041301	Планируемое к размещению очистное сооружение (сливная станция) (проект «Централизованная система водоотведения с. Верх-Тула Верх-Тулинского сельсовета Новосибирского района Новосибирской области» I этап)	Производительность 2900 м ³ /сут	2031 год	Зона инженерной инфраструктуры	300 м
15.	Сети водоотведения	602041401	Планируемая к размещению канализация самотечная (проект «Централизованная система водоотведения с. Верх-Тула Верх-Тулинского сельсовета Новосибирского района Новосибирской области» I этап)	Протяженность 1,04 км	2031 год	Линейный объект	Установка не требуется
16.	Сети водоотведения	602041402	Планируемая к размещению канализация напорная (проект «Централизованная система водоотведения с. Верх-Тула Верх-Тулинского сельсовета Новосибирского района Новосибирской области» I этап)	Протяженность 4,14 км	2031 год	Линейный объект	Установка не требуется

			этап)				
17.	Объекты водоснабжения	602041101	Планируемые к размещению водозаборы (3 объекта) в Верх-Тулинском сельсовете (проект «Централизованная система водоотведения с. Верх-Тула Верх-Тулинского сельсовета Новосибирского района Новосибирской области» I этап)	Производительность 10 м ³ /ч	2031 год	Зона инженерной инфраструктуры	Установление не требуется
18.	Сети водоснабжения	602041203	Планируемый к размещению технический водопровод в Верх-Тулинском сельсовете (проект «Централизованная система водоотведения с. Верх-Тула Верх-Тулинского сельсовета Новосибирского района Новосибирской области» I этап)	Протяженность 0,57 км	2031 год	Линейный объект	Установление не требуется
19.	Объекты водоотведения	602041303	Планируемая к размещению канализационная насосная станция в с. Верх-Тула (проект «Централизованная	Производительность 2900 м ³ /сут	2031 год	Зоны рекреационного назначения	20 м

			система водоотведения с. Верх-Тула Верх-Тулинского сельсовета Новосибирского района Новосибирской области» II этап)				
20.	Сети водоотведения	602041401	Планируемая к размещению канализация самотечная в с. Верх-Тула (проект «Централизованная система водоотведения с. Верх-Тула Верх-Тулинского сельсовета Новосибирского района Новосибирской области» II этап)	Протяженность 3,48 км	2031 год	Линейный объект	Установка не требуется
21.	Сети водоотведения	602041402	Планируемая к размещению канализация напорная в с. Верх-Тула (проект «Централизованная система водоотведения с. Верх-Тула Верх-Тулинского сельсовета Новосибирского района Новосибирской области» II этап)	Протяженность 2,06 км	2031 год	Линейный объект	Установка не требуется
22.	Объекты водоотведения	602041303	Планируемая к размещению канализационная насосная станции в с. Верх-Тула (отвод стоков проектируемой самотечной канализации	Производительность 3400 м ³ /сут	2031 год	Зона инженерной инфраструктуры	20 м

			мкр. Радужный)				
23.	Объекты водоотведения	602041301	Планируемые к размещению очистные сооружения бытовых стоков в Верх-Тулинском сельсовете (прием бытовых стоков канализационной сети мкр. Радужный)	Производительность 3400 м ³ /сут	2031 год	Зона инженерной инфраструктуры	200 м
24.	Сети водоотведения	602041407	Планируемый к размещению выпуск очищенных стоков от очистных сооружений в Верх-Тулинском сельсовете (отвод очищенных стоков мкр. Радужный)	Протяженность 0,25 км	2031 год	Линейный объект	Установление не требуется
25.	Сети водоотведения	602041401	Планируемая к размещению канализация самотечная в с. Верх-Тула мкр. Радужный	Протяженность 2,75 км	2031 год	Линейный объект	Установление не требуется
26.	Сети водоотведения	602041402	Планируемая к размещению канализация напорная в с. Верх-Тула для транспортировки бытовых стоков мкр. Радужный	Протяженность 2,52 км	2031 год	Линейный объект	Установление не требуется
27.	Объекты водоотведения	602041302	Планируемые к размещению очистные сооружения дождевой канализации в	Производительность 3110 м ³ /сут	2031 год	Зона инженерной инфраструктуры	50 м

			с. Верх-Тула (приемник поверхностных стоков дождевых и талых вод с территории мкр. Радужный и мкр. Мирный)				
28.	Сети водоотведения	602041407	Планируемые к размещению выпуски очищенных стоков от очистных сооружений поверхностных стоков в Верх-Тулинском сельсовете (отвод очищенных поверхностных стоков мкр. Радужный и мкр. Мирный)	Протяженность 0,34 км	2031 год	Линейный объект	Установление не требуется
29.	Сети водоотведения	602041404	Планируемые к размещению сети дождевой самотечной канализации закрытого типа с. Верх-Тула для отвода поверхностных стоков с территории мкр. Радужный	Протяженность 7,7 км	2031 год	Линейный объект	Установление не требуется
30.	Сети водоотведения	602041405	Планируемые к размещению сети дождевой самотечной канализации открытого типа в с. Верх-Тула для отвода поверхностных стоков с территории мкр. Мирный	Протяженность 7,85 км	2031 год	Линейный объект	Установление не требуется
31.	Сети	602041401	Планируемая к	Протяженность	2031 год	Линейный объект	Установление не

	водоотведения		реконструкции канализация самотечной в с. Верх-Тула мкр. Радужный	0,33 км			требуется
32.	Сети водоотведения	602041401	Планируемая к ликвидации канализация самотечная в с. Верх-Тула мкр. Радужный	Протяженность 0,25 км	2031 год	Линейный объект	Установление не требуется
33.	Объекты водоотведения	602041303	Планируемая к размещению канализационная насосная станции в п. Тулинский. Земельный участок 54:19:062301:30	Производительность 10900 м ³ /сут	2031 год	Зона инженерной инфраструктуры	20 м
34.	Объекты водоотведения	602041302	Планируемые к размещению очистные сооружений дождевой канализации в п. Тулинский. Земельный участок 54:19:062301:30	Производительность 2600 м ³ /сут	2031 год	Зона инженерной инфраструктуры	50 м
35.	Сети водоотведения	602041401	Планируемая к размещению канализация самотечная в п. Тулинский. Земельный участок 54:19:062301:30	Протяженность 3,93 км	2031 год	Линейный объект	Установка не требуется
36.	Сети водоотведения	602041402	Планируемая к размещению канализация напорная в п. Тулинский. Земельный участок 54:19:062301:30	Протяженность 4,57 км	2031 год	Линейный объект	Установка не требуется

37.	Сети водоотведения	602041404	Планируемая к размещению канализация дождевая самотечная закрытая в п. Тулинский. Земельный участок 54:19:062301:30	Протяженность 3,31 км	2031 год	Линейный объект	Установка не требуется
38.	Объекты теплоснабжения	602040901	Планируемый к реконструкции источник тепловой энергии (котельная) в п. Крупской	Производительность 2,4 Гкал/ч	2031 год	Зона инженерной инфраструктуры	Устанавливается отдельным проектом
39.	Объекты теплоснабжения	602040901	Планируемый к размещению источник тепловой энергии (котельная) в с.Верх-Тула, мкр. Радужный.	Производительность 14,6 Гкал/ч	2031 год	Зона транспортной инфраструктуры	Устанавливается отдельным проектом
40.	Объекты теплоснабжения	602040901	Планируемый к реконструкции источник тепловой энергии (котельная) в с. Верх-Тула	Производительность 3,8 Гкал/ч	2031 год	Зона инженерной инфраструктуры	Устанавливается отдельным проектом
41.	Объекты теплоснабжения	602040901	Планируемый к реконструкции источник тепловой энергии (котельная) в с. Верх-Тула, мкр. Радужный	Производительность 3 Гкал/ч	2031 год	Зона транспортной инфраструктуры	Устанавливается отдельным проектом
42.	Объекты теплоснабжения	602040901	Планируемый к реконструкции источник тепловой энергии (котельная) в п. Тулинский	Производительность 6,76 Гкал/ч	2031 год	Зона инженерной инфраструктуры	Устанавливается отдельным проектом
43.	Объекты теплоснабжения	602040901	Планируемый к размещению источник тепловой энергии (котельная) в п. Тулинский.	Производительность 94,06 Гкал/ч	2031 год	Зона инженерной инфраструктуры	Устанавливается отдельным проектом

			Земельный участок 54:19:062301:30				
44.	Объекты теплоснабже- ния	602040901	Планируемый к реконструкции источник тепловой энергии (котельная) в п. 8 Марта	Производительность 1,8 Гкал/ч	2031 год	Зона транспортной инфраструктуры	Устанавливается отдельным проектом
45.	Сети теплоснабже- ния	602041002	Планируемые к реконструкции теплопроводы распределительные в с. Верх-Тула, п. Тулинский, п. 8 Марта, п. Крупской	Протяженность в двухтрубном исчислении 4,64, 9,64, 1,15, 2,43 км соответственно	2031 год	Линейный объект	3 м
46.	Сети теплоснабже- ния	602041002	Планируемый к размещению теплопровод распределительный в п. Тулинский. Земельный участок 54:19:062301:30	Протяженность в двухтрубном исчислении 2,00 км	2031 год	Линейный объект	3 м
47.	Сети теплоснабже- ния	602041002	Планируемый к размещению теплопровод распределительный в с. Верх-Тула мкр. Радужный	Протяженность в двухтрубном исчислении 4,32 км	2031	Линейный объект	3 м
48.	Объекты водоснабже- ния	602041106	Планируемые к размещению артезианские скважины (6 объектов) в Верх- Тулинском сельсовете. Водоснабжение с. Верх-Тула	Производительность 10 м ³ /ч	2031 год	Зона инженерной инфраструктуры	30 м

49.	Объекты водоснабжения	602041102	Планируемые к размещению водопроводные очистные сооружений (станция водоподготовки модульного типа) в Верх-Тулинском сельсовете. Водоснабжение с. Верх-Тула	Производительность 240 м ³ /сут	2031 год	Зона инженерной инфраструктуры	30 м
50.	Сети водоснабжения	602041202	Планируемый к размещению водопровод в с. Верх-Тула	Протяженность 4,16 км	2031 год	Линейный объект	10 м, 50 м при наличии грунтовых вод
51.	Сети водоснабжения	602041202	Планируемый к размещению водопровод в п. Тулинский	Протяженность 3,02 км	2031 год	Линейный объект	10 м, 50 м при наличии грунтовых вод
52.	Сети водоснабжения	602041202	Планируемый к размещению водопровод в п. Крупской	Протяженность 1,91 км	2031 год	Линейный объект	10 м, 50 м при наличии грунтовых вод
53.	Сети водоснабжения	602041202	Планируемый к размещению водопровод в п. 8 Марта	Протяженность 1,51 км	2031 год	Линейный объект	10 м, 50 м при наличии грунтовых вод
54.	Сети водоснабжения	602041202	Планируемый к реконструкции водопровод в с. Верх-Тула	Протяженность 44,45 км	2041 год	Линейный объект	10 м, 50 м при наличии грунтовых вод
55.	Сети водоснабжения	602041202	Планируемый к реконструкции водопровод в п. Тулинский	Протяженность 13,34 км	2041 год	Линейный объект	10 м, 50 м при наличии грунтовых вод
56.	Сети водоснабжения	602041202	Планируемый к реконструкции водопровод в п. Крупской	Протяженность 7,20 км	2041 год	Линейный объект	10 м, 50 м при наличии грунтовых вод
57.	Сети	602041202	Планируемый к	Протяженность	2041 год	Линейный объект	10 м, 50 м

	водоснабжения		реконструкции водопровод в п. 8 Марта	3,71 км			при наличии грунтовых вод
58.	Сети водоснабжения	602041202	Планируемый к размещению водопровод в с. Верх-Тула, мкр. Радужный и мкр. Мирный	Протяженность 12,93 км	2031 год	Линейный объект	10 м
59.	Сети водоснабжения	602041202	Планируемый к размещению водопровод в п. Тулинский. Земельный участок 54:19:062301:30	Протяженность 7,16 км	2031 год	Линейный объект	10 м
60.	Сети водоснабжения	602041202	Планируемый к ликвидации водопровод в с. Верх-Тула, мкр. Радужный и мкр. Мирный	Протяженность 0,84 км	2031 год	Линейный объект	10 м
61.	Электрические подстанции	602040217	Планируемые к размещению трансформаторные подстанции 10/0,4 кВ (4 объекта) в п. Тулинский. Земельный участок 54:19:062301:30	Мощность 4,2 МВА	2031 год	Жилые зоны. Зона специализированной общественной застройки. Зона инженерной инфраструктуры	10 м
62.	Электрические подстанции	602040217	Планируемые к размещению трансформаторные подстанции 10/0,4 кВ в с. Верх-Тула	Мощность 1 МВА	2031 год	Зона транспортной инфраструктуры	10 м
63.	Линии электропередачи	602040315	Планируемая к размещению ЛЭП 10 кВ в п. Тулинский. Земельный участок 54:19:062301:30	Протяженность 1,53 км	2031 год	Линейный объект	10 м

64.	Линии электропередачи	602040315	Планируемая к реконструкции ЛЭП-10 кВ по Ф-2, по Ф-8, по Ф-11 от ПС 35 кВ Верх-Тула с переводом на ПС 110 кВ Залив (инвестиционная программа АО «РЭС»)	Протяженность 7,8 км.	2024 год	Линейный объект	10 м
65.	Линии электропередачи	602040315	Планируемая к размещению ЛЭП-10 кВ от Ф-4, Ф-6 ПС 35 кВ Верх-Тула до ПС 110 кВ Залив с переводом на ВЛ на питание со стороны ПС 110 кВ Залив (инвестиционная программа АО «РЭС»)	Протяженность 7,8 км.	2025 год	Линейный объект	10 м
66.	Автомобильные дороги	602030303	Планируемые к размещению автомобильные дороги местного значения в Верх-Тулинском сельсовете	Протяженность 2,3 км	2041 год	Линейный объект	Установление не требуется
67.	Улично-дорожная сеть сельского населенного пункта	602030503	Планируемые к размещению улицы в жилой застройке в с. Верх-Тула	Протяженность 13,7 км	2041 год	Линейный объект	Установление не требуется
68.	Улично-дорожная сеть сельского населенного пункта	602030503	Планируемые к размещению улицы в жилой застройке в п. Тулинский	Протяженность 6,9 км	2041 год	Линейный объект	Установление не требуется
69.	Улично-дорожная сеть сельского населенного пункта	602030503	Планируемые к размещению улицы в жилой застройке в п. Крупской	Протяженность 1 км	2041 год	Линейный объект	Установление не требуется

2. Параметры функциональных зон, а также сведения о планируемых для размещения в них объектах федерального значения, объектах регионального значения, объектах местного значения за исключением линейных объектов

Таблица № 2

№ п/п	Наименование	Параметры функциональных зон			Сведения о планируемых объектах			
		Наименование параметра	Количественный показатель	%	Федерального значения	Регионального значения	Местного значения муниципального района	Местного значения поселения
	Общая площадь сельского поселения	Площадь, га	12970	100				
1	Жилые зоны	Площадь, га	11,61	0,09	-	-	-	Планируемые к размещению трансформаторные подстанции 10/0,4 кВ (2 объекта) в п. Тулинский. Земельный участок 54:19:062301:30.
		Коэффициент застройки	0,2	-				
		Средняя этажность	12	-				
		Плотность населения, чел./га	159	-				
		Численность населения, чел.	1850	-				
2	Зона застройки индивидуальными жилыми домами	Площадь, га	480,32	3,70	-	-	-	-
		Коэффициент застройки	0,1	-				
		Средняя этажность	1	-				
		Плотность населения, чел./га	77	-				
		Численность населения, чел.	36756	-				
3	Зона застройки	Площадь, га	52,04	0,4	-	-	-	-

	малоэтажными жилыми домами (до 4 этажей, включая мансардный)	Коэффициент застройки	0,1	-				
		Средняя этажность	3	-				
		Плотность населения, чел./га	100	-				
		Численность населения, чел.	5430	-				
4	Зона застройки многоэтажными жилыми домами (9 этажей и более)	Площадь, га	50,30	0,39	-	-	-	-
		Коэффициент застройки	0,2	-				
		Средняя этажность	12	-				
		Плотность населения, чел./га	159	-				
		Численность населения, чел.	8000	-				
5	Зона смешанной и общественно-деловой застройки	Площадь, га	390,80	3,01			Планируемый к размещению объект культурно-досугового (клубного) типа в с. Верх-Тула с залом на 2000 мест	Планируемое к размещению спортивное сооружение в жилой зоне кластера «Верх-Тула»
								Планируемый к размещению производственный объект коммунально-бытового обслуживания и предоставлению персональных услуг в с. Верх-Тула
								Планируемые к размещению объекты

								торговли, общественного питания в с. Верх-Тула (1 объект)
6	Общественно-деловые зоны	Площадь, га	1,97	0,02	-	-	-	-
7	Многофункциональная общественно-деловая зона	Площадь, га	208,01	1,60	-	-	Планируемая к размещению дошкольная образовательная организация на 130 мест в с. Верх-Тула	<p>Планируемый к размещению непроизводственный объект коммунально-бытового обслуживания и предоставления персональных услуг в п. Тулинский</p> <p>Планируемые к размещению объекты торговли, общественного питания в с. Верх-Тула (1 объект)</p>
8	Зона специализированной общественной застройки	Площадь, га	111,04	0,86	-	Планируемое к размещению обособленное структурное подразделение медицинской организации, оказывающей первичную медико-санитарную помощь, на 250 посещений в с. Верх-Тула	Планируемая к размещению дошкольная образовательная организация на 186 мест на селитебной территории в пределах земельных участков 54:19:062501:1885, 54:19:062501:1889, 54:19:062501:1891, 54:19:062501:1892, 54:19:062501:1893, 54:19:062501:1894, 54:19:062501:1895, 54:19:062501:1896	Планируемый к размещению объект спорта, включающий отдельно нормируемые спортивные сооружения (объекты) (в т.ч. физкультурно-оздоровительный комплекс) в п. Тулинский

						<p>Планируемое к размещению обособленное структурное подразделение медицинской организации, оказывающей первичную медико-санитарную помощь, на 100 пос./смену в п. Тулинский в микрорайоне многоэтажной застройки</p>	<p>Планируемая к размещению дошкольная образовательная организация на 140 мест в с. Верх-Тула мкр. Радужный</p>	<p>Планируемое к размещению спортивное сооружение в п. Крупской</p>
								<p>Планируемое к размещению спортивное сооружение в п. Тулинский</p>
							<p>Планируемая к реконструкции общеобразовательная организация в п. Крупской с увеличением вместимости до 90 мест и развитием трех групп детского сада на 46 мест</p>	<p>Планируемое к размещению спортивное сооружение в п. Тулинский</p>
							<p>Планируемая к размещению дошкольная образовательная организация на 400 мест в п. Тулинский</p>	<p>Планируемое к размещению спортивное сооружение в п. 8 Марта</p>
							<p>Планируемая к размещению дошкольная образовательная организация на 400 мест в п. Тулинский</p>	<p>Планируемые к размещению трансформаторные подстанции 10/0,4 кВ (1 объект) в п. Тулинский. Земельный участок 54:19:062301:30.</p>
						<p>Планируемая к размещению общеобразовательная организация на 1100 мест в п. Тулинский</p>		
						<p>Планируемая к размещению</p>		

							<p>общеобразовательная организация на 1200 мест в п. Тулинский</p> <p>Планируемая к размещению общеобразовательная организация на 1000 мест в с. Верх-Тула</p> <p>Планируемый к размещению объект культурно-досугового (клубного) типа в п. 8 Марта на 10 мест</p> <p>Планируемый к размещению объект культурно-досугового (клубного) типа в п. Крупской на 350 мест</p> <p>Планируемый к размещению объект культурно-досугового (клубного) типа в п. Тулинский на 500 мест</p>	
9	Производственная зона	Площадь, га	453,32	3,50	-	-	-	-
10	Коммунально-складская зона	Площадь, га	759,90	5,86	-	-	-	-
11	Зона инженерной инфраструктуры	Площадь, га	205,04	1,58	-	-	-	Планируемые к размещению водозаборы (3 объекта) в Верх-Тулинском сельсовете (проект «Централизованная система водоотведения

								с. Верх-Тула Верх-Тулинского сельсовета Новосибирского района Новосибирской области» I этап)
								Планируемые к размещению артезианские скважины (6 объектов) в Верх-Тулинском сельсовете. Водоснабжение с. Верх-Тула
								Планируемый к размещению источник тепловой энергии (котельная) в п. Тулинский. Земельный участок 54:19:062301:30
								Планируемый к реконструкции источник тепловой энергии (котельная) в п. Крупской
								Планируемый к реконструкции источник тепловой энергии (котельная) в с. Верх-Тула
								Планируемый к реконструкции источник тепловой энергии (котельная) в п. Тулинский

								<p>Планируемые к размещению водопроводные очистные сооружений (станция водоподготовки модульного типа) в Верх-Тулинском сельсовете. Водоснабжение с. Верх-Тула</p>
								<p>Планируемая к размещению канализационная насосная станции в Верх-Тулинском сельсовете (проект «Централизованная система водоотведения с. Верх-Тула Верх-Тулинского сельсовета Новосибирского района Новосибирской области» I этап)</p>
								<p>Планируемое к размещению очистное сооружение (сливная станция) (проект «Централизованная система водоотведения с. Верх-Тула Верх-Тулинского сельсовета Новосибирского района Новосибирской области»</p>

								I этап)
								Планируемые к размещению очистные сооружения бытовых стоков в Верх-Тулинском сельсовете (прием бытовых стоков канализационной сети мкр. Радужный)
								Планируемая к размещению канализационная насосная станции в с. Верх-Тула (отвод стоков проектируемой самотечной канализации мкр. Радужный)
								Планируемые к размещению очистные сооружения дождевой канализации в с. Верх-Тула (приемник поверхностных стоков дождевых и талых вод с территории мкр. Радужный и мкр. Мирный)
								Планируемая к размещению канализационная насосная станции в п. Тулинский. Земельный участок 54:19:062301:30

								<p>Планируемые к размещению очистные сооружения дождевой канализации в п. Тулинский. Земельный участок 54:19:062301:30</p> <p>Планируемые к размещению трансформаторные подстанции 10/0,4 кВ (1 объект) в п. Тулинский. Земельный участок 54:19:062301:30.</p>
12	Зона транспортной инфраструктуры	Площадь, га	829,24	6,39	-	-	-	<p>Планируемые к размещению трансформаторные подстанции 10/0,4 кВ в с. Верх-Тула</p> <p>Планируемые к размещению пункты редуцирования газа в с. Верх-Тула, мкр. Мирный, (4 объекта)</p> <p>Планируемый к размещению пункт редуцирования газа в п. Крупской</p> <p>Планируемый к размещению источник тепловой энергии (котельная) в селе Верх-Тула мкр. Радужный.</p>

								Планируемый к реконструкции источник тепловой энергии (котельная) в с. Верх-Тула мкр. Радужный Планируемый к реконструкции источник тепловой энергии (котельная) в п.8 Марта
13	Зоны сельскохозяйственного использования	Площадь, га	1934,73	14,92	-	-	-	-
14	Зона сельскохозяйственных угодий	Площадь, га	6123,60	47,21	-	-	-	-
15	Зона садоводства, огородничества	Площадь, га	490,72	3,78	-	-	-	-
16	Производственная зона сельскохозяйственных предприятий	Площадь, га	108,23	0,83	-	-	-	-
17	Иные зоны сельскохозяйственного назначения	Площадь, га	223,09	1,72	-	-	-	-
18	Зоны рекреационного назначения	Площадь, га	198,73	1,53	-	-	-	Планируемая к размещению канализационная насосная станция в с. Верх-Тула (проект «Централизованная система водоотведения»)

								с. Верх-Тула Верх-Тулинского сельсовета Новосибирского района Новосибирской области» II этап)
19	Зона озелененных территорий общего пользования (парки, сады, скверы, бульвары)	Площадь, га	2,24	0,02	-	-	-	-
20	Зона отдыха	Площадь, га	35,73	0,28	-	-	-	-
21	Зона лесов	Площадь, га	2,31	0,02	-	-		
22	Зоны специального назначения	Площадь, га	19,90	0,15	-	-	-	-
23	Зона кладбищ	Площадь, га	29,02	0,22			-	-
24	Зона складирования и захоронения отходов	Площадь, га	153,84	1,19	-	-	-	-
25	Зона озелененных территорий специального назначения	Площадь, га	23,90	0,18	-	-	-	-
26	Зона акваторий	Площадь, га	45,67	0,35	-	-	-	-
27	Иные зоны	Площадь, га	24,70	0,19	-	-	-	Планируемые к размещению пункты редуцирования газа в с. Верх-Тула, мкр. Мирный (1 объект)

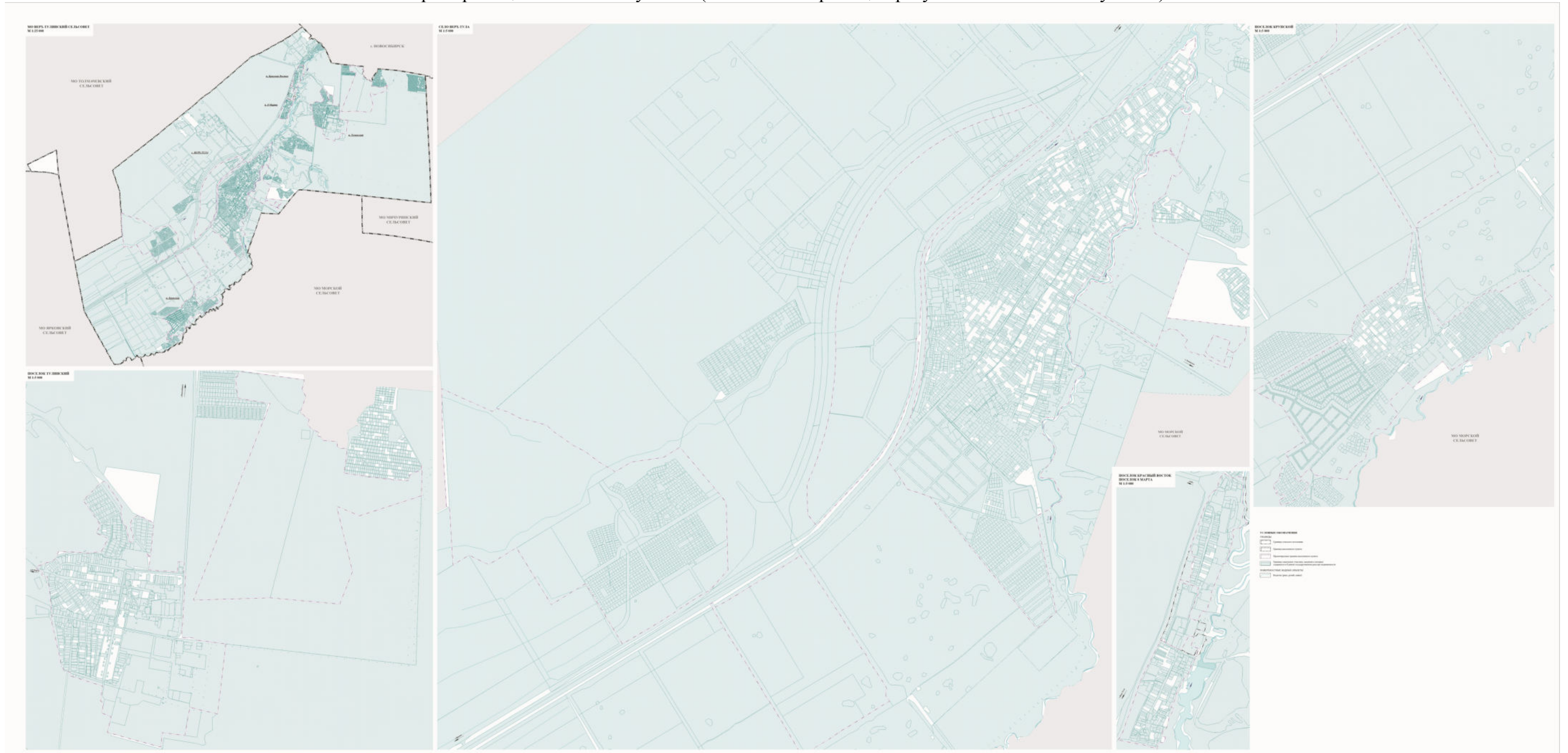
ПРИЛОЖЕНИЕ № 2
к генеральному плану
Верх-Тулинского сельсовета Новосибирского
района Новосибирской области

Карта планируемого размещения объектов местного значения

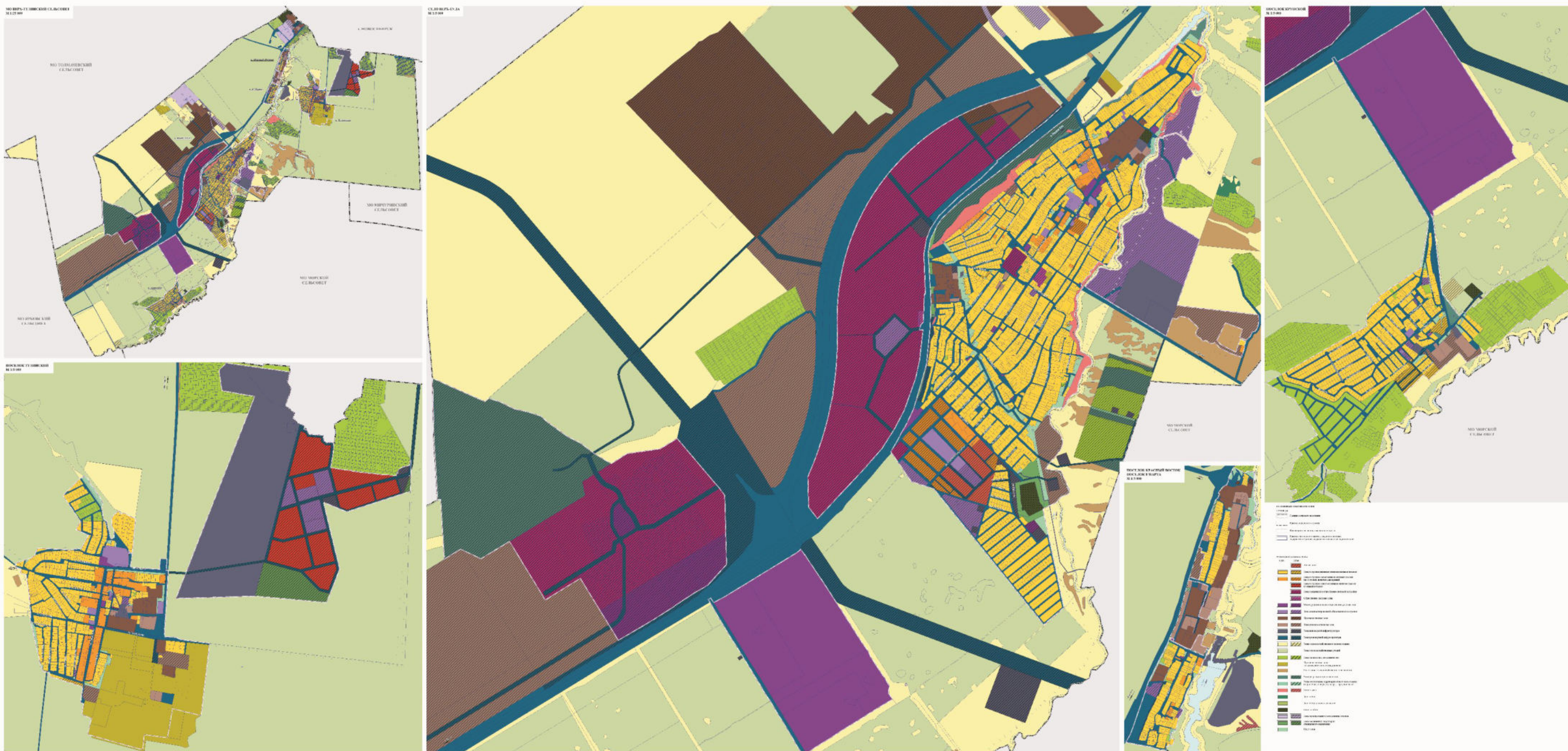


«ПРИЛОЖЕНИЕ № 3
к генеральному плану
Верх-Тулинского сельсовета Новосибирского
района Новосибирской области

Карта границ населенных пунктов (в том числе границ образуемых населенных пунктов)



Карта функциональных зон



ПРИЛОЖЕНИЕ № 4
 к генеральному плану
 Верх-Тулинского сельсовета Новосибирского
 района Новосибирской области
 Лист 2

Карта функциональных зон



«ПРИЛОЖЕНИЕ № 5
к генеральному плану
Верх-Тулинского сельсовета Новосибирского
района Новосибирской области

Сведения о границах населенных пунктов (в том числе границах образуемых населенных пунктов)

ГРАФИЧЕСКОЕ ОПИСАНИЕ
местоположения границ населенных пунктов, территориальных зон, особо охраняемых природных территорий, зон с особыми условиями использования территории

**поселок 8 Марта Верх-Тулинского сельсовета Новосибирского района
 Новосибирской области**

(наименование объекта, местоположение границ которого описано (далее - объект))

Раздел 1

Сведения об объекте

№ п/п	Характеристики объекта	Описание характеристик
1	2	3
1.	Местоположение объекта	Новосибирская область, район Новосибирский, сельсовет Верх-Тулинский, поселок 8 Марта
2.	Площадь объекта +/- величина погрешности определения площади (P +/- Дельта P)	375791 +/- 214 м ²
3.	Иные характеристики объекта	-

Раздел 3

Сведения о местоположении измененных (уточненных) границ объекта

1. Система координат МСК НСО, зона 4

2. Сведения о характерных точках границ объекта

Обозначение характерных точек границ	Существующие координаты, м		Измененные (уточненные) координаты, м		Метод определения координат характерной точки	Средняя квадратическая погрешность положения характерной точки (Mt), м	Описание обозначения точки на местности (при наличии)
	X	Y	X	Y			
1	2	3	4	5	6	7	8
1	475856.40	4190608.75	475896.21	4190880.47	Геодезический метод	0.1	-
2	475845.66	4190620.73	475883.44	4190919.53	Геодезический метод	0.1	-
3	475836.77	4190637.69	475881.10	4190926.36	Геодезический метод	0.1	-
4	475838.14	4190638.31	475800.24	4190897.55	Геодезический метод	0.1	-
5	475837.01	4190640.51	475793.39	4190915.13	Геодезический метод	0.1	-
6	475830.14	4190653.85	475775.61	4190960.83	Геодезический метод	0.1	-
7	475827.40	4190659.18	475767.74	4190981.04	Геодезический метод	0.1	-
8	475826.79	4190660.36	475755.50	4190966.70	Геодезический метод	0.1	-
9	475800.13	4190712.26	475712.85	4190948.74	Геодезический метод	0.1	-
10	475776.70	4190757.89	475696.85	4190942.00	Геодезический метод	0.1	-
11	475757.86	4190806.08	475691.26	4190945.08	Геодезический метод	0.1	-
12	475757.04	4190813.70	475671.25	4190932.40	Геодезический метод	0.1	-
13	475729.21	4190867.99	475658.17	4190922.44	Геодезический метод	0.1	-
14	475707.38	4190926.29	475604.64	4190898.56	Геодезический метод	0.1	-
15	475712.08	4190928.66	475577.39	4190886.37	Геодезический метод	0.1	-
16	475761.78	4190954.74	475575.30	4190885.46	Геодезический метод	0.1	-
17	475758.96	4190962.60	475573.49	4190889.52	Геодезический метод	0.1	-
18	475755.51	4190966.70	475554.05	4190879.76	Геодезический метод	0.1	-
19	475712.85	4190948.74	475534.21	4190869.82	Геодезический метод	0.1	-
20	475713.38	4190959.26	475484.05	4190827.48	Геодезический метод	0.1	-
21	475678.05	4190936.05	475404.14	4190786.94	Геодезический метод	0.1	-
22	475658.17	4190922.44	475347.58	4190757.45	Геодезический метод	0.1	-

2. Сведения о характерных точках границ объекта							
Обозначение характерных точек границ	Существующие координаты, м		Измененные (уточненные) координаты, м		Метод определения координат характерной точки	Средняя квадратическая погрешность положения характерной точки (Mt), м	Описание обозначения точки на местности (при наличии)
	X	Y	X	Y			
1	2	3	4	5	6	7	8
23	475604.65	4190898.57	475300.72	4190749.74	Геодезический метод	0.1	-
24	475577.40	4190886.37	475264.78	4190733.12	Геодезический метод	0.1	-
25	475575.30	4190885.45	475219.93	4190706.47	Геодезический метод	0.1	-
26	475573.49	4190889.51	475205.18	4190737.86	Геодезический метод	0.1	-
27	475554.05	4190879.77	475122.58	4190691.76	Геодезический метод	0.1	-
28	475534.21	4190869.81	475101.85	4190686.39	Геодезический метод	0.1	-
29	475484.06	4190827.48	475098.21	4190685.44	Геодезический метод	0.1	-
30	475404.14	4190786.94	475072.23	4190678.70	Геодезический метод	0.1	-
31	475347.58	4190757.45	475051.55	4190673.35	Геодезический метод	0.1	-
32	475300.72	4190749.74	475028.22	4190667.34	Геодезический метод	0.1	-
33	475264.78	4190733.12	475002.69	4190655.12	Геодезический метод	0.1	-
34	475219.94	4190706.48	474994.92	4190628.48	Геодезический метод	0.1	-
35	475205.18	4190737.86	474939.42	4190622.93	Геодезический метод	0.1	-
36	475122.58	4190691.77	474933.87	4190655.12	Геодезический метод	0.1	-
37	475101.86	4190686.39	474880.59	4190639.58	Геодезический метод	0.1	-
38	475098.21	4190685.44	474888.25	4190604.63	Геодезический метод	0.1	-
39	475072.24	4190678.70	474876.06	4190601.15	Геодезический метод	0.1	-
40	475051.54	4190673.35	474865.77	4190580.06	Геодезический метод	0.1	-
41	475028.22	4190667.34	474826.02	4190579.12	Геодезический метод	0.1	-
42	475002.69	4190655.12	474834.37	4190569.44	Геодезический метод	0.1	-
43	474994.92	4190628.48	474837.17	4190524.64	Геодезический метод	0.1	-
44	474939.42	4190622.93	474851.17	4190474.80	Геодезический метод	0.1	-
45	474933.87	4190655.12	474863.49	4190442.89	Геодезический метод	0.1	-
46	474880.59	4190639.58	474881.97	4190336.48	Геодезический метод	0.1	-
47	474888.25	4190604.62	474908.88	4190207.64	Геодезический метод	0.1	-

2. Сведения о характерных точках границ объекта							
Обозначение характерных точек границ	Существующие координаты, м		Измененные (уточненные) координаты, м		Метод определения координат характерной точки	Средняя квадратическая погрешность положения характерной точки (Mt), м	Описание обозначения точки на местности (при наличии)
	X	Y	X	Y			
1	2	3	4	5	6	7	8
48	474876.05	4190601.15	474922.44	4190218.55	Геодезический метод	0.1	-
49	474865.78	4190580.06	474983.42	4190253.91	Геодезический метод	0.1	-
50	474826.02	4190579.13	475026.65	4190269.28	Геодезический метод	0.1	-
51	474834.37	4190569.44	475097.24	4190294.42	Геодезический метод	0.1	-
52	474837.16	4190524.64	475355.08	4190383.37	Геодезический метод	0.1	-
53	474851.18	4190474.80	475423.43	4190404.67	Геодезический метод	0.1	-
54	474863.48	4190442.88	475459.23	4190415.83	Геодезический метод	0.1	-
55	474881.97	4190336.47	475603.48	4190486.39	Геодезический метод	0.1	-
56	474908.88	4190207.64	475820.59	4190596.44	Геодезический метод	0.1	-
57	474922.44	4190218.55	475856.40	4190608.75	Геодезический метод	0.1	-
58	474983.42	4190253.91	475845.66	4190620.73	Геодезический метод	0.1	-
59	475026.65	4190269.28	475867.40	4190631.79	Геодезический метод	0.1	-
60	475097.24	4190294.42	475858.63	4190649.11	Геодезический метод	0.1	-
61	475355.08	4190383.36	475837.01	4190640.51	Геодезический метод	0.1	-
62	475423.44	4190404.67	475830.14	4190653.85	Геодезический метод	0.1	-
63	475459.22	4190415.83	475827.40	4190659.18	Геодезический метод	0.1	-
64	475603.48	4190486.39	475826.79	4190660.36	Геодезический метод	0.1	-
65	475820.59	4190596.44	475800.13	4190712.25	Геодезический метод	0.1	-
66	-	-	475776.69	4190757.89	Геодезический метод	0.1	-
67	-	-	475766.62	4190783.40	Геодезический метод	0.1	-
68	-	-	475757.86	4190806.08	Геодезический метод	0.1	-
69	-	-	475760.24	4190807.36	Геодезический метод	0.1	-
1	475856.40	4190608.75	475896.21	4190880.47	Геодезический метод	0.1	-

ТЕКСТОВОЕ ОПИСАНИЕ
местоположения границ населенных пунктов, территориальных зон

Прохождение границы		Описание прохождения границы
от точки	до точки	
1	2	3
-	-	-

ГРАФИЧЕСКОЕ ОПИСАНИЕ

местоположения границ населенных пунктов, территориальных зон, особо охраняемых природных территорий, зон с особыми условиями использования территории

поселок Красный Восток Верх-Тулинского сельсовета Новосибирского района Новосибирской области

(наименование объекта, местоположение границ которого описано (далее - объект))

Раздел 1

Сведения об объекте

№ п/п	Характеристики объекта	Описание характеристик
1	2	3
1.	Местоположение объекта	Новосибирская область, район Новосибирский, сельсовет Верх-Тулинский, поселок Красный Восток
2.	Площадь объекта +/- величина погрешности определения площади (P +/- Дельта P)	379859 +/- 216 м ²
3.	Иные характеристики объекта	-

Раздел 3

Сведения о местоположении измененных (уточненных) границ объекта

1. Система координат МСК НСО, зона 4

2. Сведения о характерных точках границ объекта

Обозначение характерных точек границ	Существующие координаты, м		Измененные (уточненные) координаты, м		Метод определения координат характерной точки	Средняя квадратическая погрешность положения характерной точки (Mt), м	Описание обозначения точки на местности (при наличии)
	X	Y	X	Y			
1	2	3	4	5	6	7	8
1	477439.32	4191202.93	477439.32	4191202.93	Геодезический метод	0.1	-
2	477385.44	4191307.96	477385.45	4191307.94	Геодезический метод	0.1	-
3	477402.72	4191326.83	477385.79	4191308.33	Геодезический метод	0.1	-
4	477397.35	4191418.07	477390.03	4191312.97	Геодезический метод	0.1	-
5	477322.82	4191410.51	477402.72	4191326.83	Геодезический метод	0.1	-
6	477262.34	4191418.07	477402.46	4191331.25	Геодезический метод	0.1	-
7	477184.58	4191410.51	477399.71	4191378.16	Геодезический метод	0.1	-
8	477100.34	4191429.96	477399.37	4191383.97	Геодезический метод	0.1	-
9	477015.02	4191404.03	477398.81	4191393.25	Геодезический метод	0.1	-
10	476979.38	4191438.59	477358.55	4191390.59	Геодезический метод	0.1	-
11	476957.78	4191440.74	477271.77	4191394.54	Геодезический метод	0.1	-
12	476948.06	4191425.63	477154.66	4191383.44	Геодезический метод	0.1	-
13	476943.74	4191406.19	477105.54	4191406.02	Геодезический метод	0.1	-
14	476909.18	4191350.03	477009.96	4191383.00	Геодезический метод	0.1	-
15	476905.94	4191301.43	476989.50	4191396.82	Геодезический метод	0.1	-
16	476883.26	4191287.39	476969.47	4191424.94	Геодезический метод	0.1	-
17	476861.66	4191285.23	476943.74	4191406.19	Геодезический метод	0.1	-
18	476842.22	4191301.43	476909.18	4191350.03	Геодезический метод	0.1	-
19	476578.70	4191235.55	476905.94	4191301.43	Геодезический метод	0.1	-
20	476578.70	4191199.90	476883.26	4191287.39	Геодезический метод	0.1	-
21	476559.78	4191195.43	476861.66	4191285.23	Геодезический метод	0.1	-
22	476497.91	4191169.57	476842.22	4191301.43	Геодезический метод	0.1	-

2. Сведения о характерных точках границ объекта							
Обозначение характерных точек границ	Существующие координаты, м		Измененные (уточненные) координаты, м		Метод определения координат характерной точки	Средняя квадратическая погрешность положения характерной точки (Mt), м	Описание обозначения точки на местности (при наличии)
	X	Y	X	Y			
1	2	3	4	5	6	7	8
23	476476.89	4191160.80	476578.70	4191235.55	Геодезический метод	0.1	-
24	476471.25	4191159.05	476578.70	4191223.14	Геодезический метод	0.1	-
25	476462.84	4191155.31	476578.70	4191199.90	Геодезический метод	0.1	-
26	476418.66	4191136.82	476559.78	4191195.43	Геодезический метод	0.1	-
27	476366.87	4191114.93	476497.91	4191169.57	Геодезический метод	0.1	-
28	476358.19	4191111.60	476476.89	4191160.80	Геодезический метод	0.1	-
29	476336.25	4191103.17	476471.25	4191159.05	Геодезический метод	0.1	-
30	476322.19	4191096.85	476462.84	4191155.31	Геодезический метод	0.1	-
31	476303.79	4191088.59	476418.66	4191136.82	Геодезический метод	0.1	-
32	476300.27	4191100.85	476366.87	4191114.93	Геодезический метод	0.1	-
33	476253.64	4191087.33	476358.19	4191111.60	Геодезический метод	0.1	-
34	476253.70	4191086.96	476336.25	4191103.17	Геодезический метод	0.1	-
35	476221.25	4191075.10	476322.19	4191096.85	Геодезический метод	0.1	-
36	476199.06	4191066.95	476303.79	4191088.59	Геодезический метод	0.1	-
37	476122.47	4191038.91	476300.27	4191100.85	Геодезический метод	0.1	-
38	476128.83	4191015.83	476253.64	4191087.33	Геодезический метод	0.1	-
39	476131.55	4191007.01	476253.70	4191086.96	Геодезический метод	0.1	-
40	476039.29	4190957.44	476221.25	4191075.10	Геодезический метод	0.1	-
41	476033.61	4190973.54	476199.06	4191066.95	Геодезический метод	0.1	-
42	476022.37	4190969.57	476122.47	4191038.91	Геодезический метод	0.1	-
43	476013.36	4190996.85	476128.83	4191015.83	Геодезический метод	0.1	-
44	476018.41	4190999.09	476131.55	4191007.01	Геодезический метод	0.1	-
45	476007.51	4191041.72	476039.29	4190957.44	Геодезический метод	0.1	-
46	475998.69	4191041.29	476060.77	4190893.76	Геодезический метод	0.1	-
47	475939.17	4191025.29	476065.67	4190878.80	Геодезический метод	0.1	-

2. Сведения о характерных точках границ объекта							
Обозначение характерных точек границ	Существующие координаты, м		Измененные (уточненные) координаты, м		Метод определения координат характерной точки	Средняя квадратическая погрешность положения характерной точки (Mt), м	Описание обозначения точки на местности (при наличии)
	X	Y	X	Y			
1	2	3	4	5	6	7	8
48	475961.57	4190948.50	476159.05	4190908.87	Геодезический метод	0.1	-
49	475883.44	4190919.53	476156.32	4190917.56	Геодезический метод	0.1	-
50	475881.10	4190926.36	476197.95	4190930.18	Геодезический метод	0.1	-
51	475883.81	4190927.37	476225.35	4190938.83	Геодезический метод	0.1	-
52	475893.09	4190948.82	476261.73	4190951.00	Геодезический метод	0.1	-
53	475905.57	4190960.34	476270.42	4190957.10	Геодезический метод	0.1	-
54	475915.49	4190962.90	476273.75	4190958.85	Геодезический метод	0.1	-
55	475898.19	4191023.62	476295.64	4190967.50	Геодезический метод	0.1	-
56	475892.32	4191043.94	476299.98	4190967.78	Геодезический метод	0.1	-
57	475863.53	4191032.52	476303.24	4190966.07	Геодезический метод	0.1	-
58	475858.74	4191045.15	476307.09	4190956.69	Геодезический метод	0.1	-
59	475842.83	4191036.60	476349.88	4190970.87	Геодезический метод	0.1	-
60	475844.16	4191026.30	476363.70	4190935.96	Геодезический метод	0.1	-
61	475814.46	4191016.54	476369.98	4190920.00	Геодезический метод	0.1	-
62	475740.77	4190983.55	476371.90	4190915.13	Геодезический метод	0.1	-
63	475726.03	4190981.73	476379.12	4190894.00	Геодезический метод	0.1	-
64	475713.38	4190959.28	476383.53	4190881.10	Геодезический метод	0.1	-
65	475712.85	4190948.74	476386.67	4190871.93	Геодезический метод	0.1	-
66	475755.50	4190966.70	476386.04	4190854.03	Геодезический метод	0.1	-
67	475758.97	4190962.59	476395.90	4190820.95	Геодезический метод	0.1	-
68	475761.78	4190954.74	476405.78	4190789.32	Геодезический метод	0.1	-
69	475712.08	4190928.66	476427.31	4190796.15	Геодезический метод	0.1	-
70	475707.38	4190926.29	476401.10	4190882.25	Геодезический метод	0.1	-
71	475729.21	4190867.99	476421.72	4190887.60	Геодезический метод	0.1	-
72	475757.04	4190813.70	476448.73	4190894.59	Геодезический метод	0.1	-

2. Сведения о характерных точках границ объекта							
Обозначение характерных точек границ	Существующие координаты, м		Измененные (уточненные) координаты, м		Метод определения координат характерной точки	Средняя квадратическая погрешность положения характерной точки (Mt), м	Описание обозначения точки на местности (при наличии)
	X	Y	X	Y			
1	2	3	4	5	6	7	8
73	475760.24	4190807.36	476532.33	4190916.24	Геодезический метод	0.1	-
74	475757.86	4190806.08	476537.56	4190896.45	Геодезический метод	0.1	-
75	475776.69	4190757.89	476593.75	4190913.79	Геодезический метод	0.1	-
76	475800.13	4190712.26	476590.15	4190924.87	Геодезический метод	0.1	-
77	475826.79	4190660.36	476613.56	4190930.57	Геодезический метод	0.1	-
78	475827.40	4190659.18	476634.27	4190935.34	Геодезический метод	0.1	-
79	475830.14	4190653.86	476644.01	4190937.57	Геодезический метод	0.1	-
80	475837.01	4190640.51	476655.37	4190901.29	Геодезический метод	0.1	-
81	475838.14	4190638.30	476671.77	4190906.11	Геодезический метод	0.1	-
82	475836.78	4190637.68	476694.93	4190912.92	Геодезический метод	0.1	-
83	475845.65	4190620.73	476701.53	4190893.01	Геодезический метод	0.1	-
84	475856.40	4190608.76	476704.36	4190884.47	Геодезический метод	0.1	-
85	475875.96	4190617.88	476738.66	4190895.40	Геодезический метод	0.1	-
86	475998.47	4190675.07	476770.41	4190906.80	Геодезический метод	0.1	-
87	476070.66	4190699.31	477015.91	4190993.26	Геодезический метод	0.1	-
88	476303.94	4190761.36	477073.24	4191013.45	Геодезический метод	0.1	-
89	476335.71	4190769.84	477139.15	4191036.66	Геодезический метод	0.1	-
90	476390.00	4190784.25	477149.35	4191046.30	Геодезический метод	0.1	-
91	476405.78	4190789.32	477151.00	4191048.11	Геодезический метод	0.1	-
92	476427.32	4190796.15	477162.16	4191060.44	Геодезический метод	0.1	-
93	476608.89	4190854.03	477164.65	4191061.33	Геодезический метод	0.1	-
94	476704.36	4190884.47	477167.66	4191062.37	Геодезический метод	0.1	-
95	476738.66	4190895.40	477177.30	4191065.76	Геодезический метод	0.1	-
96	476770.41	4190906.80	477197.77	4191072.96	Геодезический метод	0.1	-
97	477015.91	4190993.26	477206.27	4191063.05	Геодезический метод	0.1	-

ТЕКСТОВОЕ ОПИСАНИЕ
местоположения границ населенных пунктов, территориальных зон

Прохождение границы		Описание прохождения границы
от точки	до точки	
1	2	3
-	-	-

ГРАФИЧЕСКОЕ ОПИСАНИЕ

местоположения границ населенных пунктов, территориальных зон, особо охраняемых природных территорий, зон с особыми условиями использования территории

**поселок Крупской Верх-Тулинского сельсовета Новосибирского района
Новосибирской области**

(наименование объекта, местоположение границ которого описано (далее - объект))

Раздел 1

Сведения об объекте

№ п/п	Характеристики объекта	Описание характеристик
1	2	3
1.	Местоположение объекта	Новосибирская область, район Новосибирский, сельсовет Верх-Тулинский, поселок Крупской
2.	Площадь объекта +/- величина погрешности определения площади (P +/- Дельта P)	3820624 +/- 684 м ²
3.	Иные характеристики объекта	-

Раздел 2

Сведения о местоположении границ объекта

1. Система координат МСК НСО, зона 4

2. Сведения о характерных точках границ объекта

Обозначение характерных точек границ	Координаты, м		Метод определения координат характерной точки	Средняя квадратическая погрешность положения характерной точки (Mt), м	Описание обозначения точки на местности (при наличии)
	X	Y			
1	2	3	4	5	6
1	468846.21	4186158.59	Геодезический метод	0.1	-
2	468785.38	4186203.27	Геодезический метод	0.1	-
3	468677.66	4186275.29	Геодезический метод	0.1	-
4	468531.81	4186372.81	Геодезический метод	0.1	-
5	468437.02	4186434.84	Геодезический метод	0.1	-
6	468357.86	4186485.13	Геодезический метод	0.1	-
7	468350.59	4186489.75	Геодезический метод	0.1	-
8	468280.42	4186537.62	Геодезический метод	0.1	-
9	468132.57	4186631.07	Геодезический метод	0.1	-
10	467955.95	4186743.70	Геодезический метод	0.1	-
11	467915.63	4186773.93	Геодезический метод	0.1	-
12	467899.70	4186785.87	Геодезический метод	0.1	-
13	467849.36	4186807.60	Геодезический метод	0.1	-
14	467709.39	4186898.15	Геодезический метод	0.1	-
15	467643.85	4186943.66	Геодезический метод	0.1	-
16	467576.25	4186983.12	Геодезический метод	0.1	-
17	467537.28	4186974.78	Геодезический метод	0.1	-
18	467508.25	4186975.48	Геодезический метод	0.1	-
19	467453.69	4187011.88	Геодезический метод	0.1	-
20	467419.84	4186951.92	Геодезический метод	0.1	-
21	467335.13	4186816.78	Геодезический метод	0.1	-
22	467304.91	4186768.61	Геодезический метод	0.1	-

2. Сведения о характерных точках границ объекта					
Обозначение характерных точек границ	Координаты, м		Метод определения координат характерной точки	Средняя квадратическая погрешность положения характерной точки (Mt), м	Описание обозначения точки на местности (при наличии)
	X	Y			
1	2	3	4	5	6
23	467252.25	4186684.69	Геодезический метод	0.1	-
24	467173.68	4186554.45	Геодезический метод	0.1	-
25	467095.38	4186438.26	Геодезический метод	0.1	-
26	467009.43	4186296.85	Геодезический метод	0.1	-
27	466968.61	4186242.50	Геодезический метод	0.1	-
28	466930.51	4186252.08	Геодезический метод	0.1	-
29	466919.05	4186235.22	Геодезический метод	0.1	-
30	466925.47	4186230.46	Геодезический метод	0.1	-
31	466938.64	4186219.12	Геодезический метод	0.1	-
32	466917.43	4186231.44	Геодезический метод	0.1	-
33	466899.38	4186240.46	Геодезический метод	0.1	-
34	466888.48	4186244.43	Геодезический метод	0.1	-
35	466254.74	4186319.26	Геодезический метод	0.1	-
36	466198.35	4186332.10	Геодезический метод	0.1	-
37	466002.16	4186481.17	Геодезический метод	0.1	-
38	466017.10	4186496.82	Геодезический метод	0.1	-
39	466040.80	4186521.66	Геодезический метод	0.1	-
40	466028.95	4186535.27	Геодезический метод	0.1	-
41	466041.43	4186548.14	Геодезический метод	0.1	-
42	466041.43	4186549.99	Геодезический метод	0.1	-
43	466043.23	4186549.98	Геодезический метод	0.1	-
44	466090.29	4186598.45	Геодезический метод	0.1	-
45	466090.29	4186600.26	Геодезический метод	0.1	-
46	466092.06	4186600.26	Геодезический метод	0.1	-
47	466096.36	4186604.70	Геодезический метод	0.1	-

2. Сведения о характерных точках границ объекта					
Обозначение характерных точек границ	Координаты, м		Метод определения координат характерной точки	Средняя квадратическая погрешность положения характерной точки (Mt), м	Описание обозначения точки на местности (при наличии)
	X	Y			
1	2	3	4	5	6
48	466084.21	4186617.64	Геодезический метод	0.1	-
49	466125.99	4186661.05	Геодезический метод	0.1	-
50	466173.66	4186710.48	Геодезический метод	0.1	-
51	466221.14	4186759.78	Геодезический метод	0.1	-
52	466248.21	4186787.83	Геодезический метод	0.1	-
53	466280.07	4186837.92	Геодезический метод	0.1	-
54	466280.07	4186839.36	Геодезический метод	0.1	-
55	466280.97	4186839.36	Геодезический метод	0.1	-
56	466307.14	4186880.51	Геодезический метод	0.1	-
57	466297.26	4186890.78	Геодезический метод	0.1	-
58	466338.94	4186933.17	Геодезический метод	0.1	-
59	466312.69	4186959.47	Геодезический метод	0.1	-
60	466341.00	4186987.73	Геодезический метод	0.1	-
61	466313.13	4187016.62	Геодезический метод	0.1	-
62	466477.44	4187307.10	Геодезический метод	0.1	-
63	466440.32	4187345.11	Геодезический метод	0.1	-
64	466395.61	4187390.89	Геодезический метод	0.1	-
65	466373.82	4187413.22	Геодезический метод	0.1	-
66	466290.94	4187498.10	Геодезический метод	0.1	-
67	466268.21	4187521.42	Геодезический метод	0.1	-
68	466243.42	4187490.73	Геодезический метод	0.1	-
69	466222.31	4187464.66	Геодезический метод	0.1	-
70	466201.23	4187438.60	Геодезический метод	0.1	-
71	466176.52	4187408.03	Геодезический метод	0.1	-
72	466139.23	4187361.96	Геодезический метод	0.1	-

2. Сведения о характерных точках границ объекта					
Обозначение характерных точек границ	Координаты, м		Метод определения координат характерной точки	Средняя квадратическая погрешность положения характерной точки (Mt), м	Описание обозначения точки на местности (при наличии)
	X	Y			
1	2	3	4	5	6
73	466088.12	4187298.76	Геодезический метод	0.1	-
74	466072.81	4187279.85	Геодезический метод	0.1	-
75	466061.18	4187265.48	Геодезический метод	0.1	-
76	466067.61	4187257.46	Геодезический метод	0.1	-
77	466039.50	4187229.00	Геодезический метод	0.1	-
78	465943.37	4187129.16	Геодезический метод	0.1	-
79	465971.48	4187101.65	Геодезический метод	0.1	-
80	465921.61	4187054.80	Геодезический метод	0.1	-
81	465936.86	4187038.30	Геодезический метод	0.1	-
82	465889.75	4186990.72	Геодезический метод	0.1	-
83	465840.79	4186941.30	Геодезический метод	0.1	-
84	465792.40	4186892.44	Геодезический метод	0.1	-
85	465741.95	4186841.54	Геодезический метод	0.1	-
86	465702.05	4186782.23	Геодезический метод	0.1	-
87	465648.88	4186689.10	Геодезический метод	0.1	-
88	465566.08	4186554.77	Геодезический метод	0.1	-
89	465657.48	4186481.53	Геодезический метод	0.1	-
90	465405.59	4186199.94	Геодезический метод	0.1	-
91	465453.22	4186155.13	Геодезический метод	0.1	-
92	465276.44	4185972.69	Геодезический метод	0.1	-
93	465252.51	4185991.09	Геодезический метод	0.1	-
94	465180.83	4186046.18	Геодезический метод	0.1	-
95	465161.06	4186061.38	Геодезический метод	0.1	-
96	465129.87	4186037.68	Геодезический метод	0.1	-
97	465117.49	4186028.28	Геодезический метод	0.1	-

2. Сведения о характерных точках границ объекта					
Обозначение характерных точек границ	Координаты, м		Метод определения координат характерной точки	Средняя квадратическая погрешность положения характерной точки (Mt), м	Описание обозначения точки на местности (при наличии)
	X	Y			
1	2	3	4	5	6
98	465097.59	4186013.17	Геодезический метод	0.1	-
99	465074.27	4185995.44	Геодезический метод	0.1	-
100	465050.95	4185977.74	Геодезический метод	0.1	-
101	465027.61	4185960.00	Геодезический метод	0.1	-
102	465011.56	4185947.80	Геодезический метод	0.1	-
103	465014.89	4185913.59	Геодезический метод	0.1	-
104	465018.08	4185880.64	Геодезический метод	0.1	-
105	465019.37	4185867.36	Геодезический метод	0.1	-
106	465001.62	4185845.75	Геодезический метод	0.1	-
107	464983.19	4185823.31	Геодезический метод	0.1	-
108	464965.35	4185801.59	Геодезический метод	0.1	-
109	464944.97	4185797.06	Геодезический метод	0.1	-
110	464913.73	4185790.12	Геодезический метод	0.1	-
111	464890.01	4185784.85	Геодезический метод	0.1	-
112	464866.37	4185779.59	Геодезический метод	0.1	-
113	464842.99	4185774.39	Геодезический метод	0.1	-
114	464816.81	4185768.57	Геодезический метод	0.1	-
115	464798.28	4185764.44	Геодезический метод	0.1	-
116	464774.83	4185759.24	Геодезический метод	0.1	-
117	464734.83	4185750.35	Геодезический метод	0.1	-
118	464728.79	4185742.25	Геодезический метод	0.1	-
119	464726.99	4185739.84	Геодезический метод	0.1	-
120	464706.05	4185711.76	Геодезический метод	0.1	-
121	464686.33	4185685.31	Геодезический метод	0.1	-
122	464666.01	4185658.07	Геодезический метод	0.1	-

2. Сведения о характерных точках границ объекта					
Обозначение характерных точек границ	Координаты, м		Метод определения координат характерной точки	Средняя квадратическая погрешность положения характерной точки (Mt), м	Описание обозначения точки на местности (при наличии)
	X	Y			
1	2	3	4	5	6
123	464660.97	4185651.32	Геодезический метод	0.1	-
124	464651.69	4185641.41	Геодезический метод	0.1	-
125	464626.93	4185614.93	Геодезический метод	0.1	-
126	464623.41	4185611.18	Геодезический метод	0.1	-
127	464599.44	4185601.41	Геодезический метод	0.1	-
128	464571.14	4185589.90	Геодезический метод	0.1	-
129	464535.94	4185575.55	Геодезический метод	0.1	-
130	464538.76	4185554.66	Геодезический метод	0.1	-
131	464542.79	4185524.74	Геодезический метод	0.1	-
132	464546.23	4185499.32	Геодезический метод	0.1	-
133	464549.65	4185473.89	Геодезический метод	0.1	-
134	464553.09	4185448.47	Геодезический метод	0.1	-
135	464556.51	4185423.06	Геодезический метод	0.1	-
136	464559.95	4185397.63	Геодезический метод	0.1	-
137	464563.37	4185372.21	Геодезический метод	0.1	-
138	464566.81	4185346.78	Геодезический метод	0.1	-
139	464570.08	4185322.50	Геодезический метод	0.1	-
140	464570.41	4185320.03	Геодезический метод	0.1	-
141	464573.93	4185293.93	Геодезический метод	0.1	-
142	464577.93	4185264.35	Геодезический метод	0.1	-
143	464586.51	4185258.70	Геодезический метод	0.1	-
144	464587.04	4185258.35	Геодезический метод	0.1	-
145	464608.42	4185244.29	Геодезический метод	0.1	-
146	464633.32	4185227.90	Геодезический метод	0.1	-
147	464637.70	4185224.97	Геодезический метод	0.1	-

2. Сведения о характерных точках границ объекта					
Обозначение характерных точек границ	Координаты, м		Метод определения координат характерной точки	Средняя квадратическая погрешность положения характерной точки (Mt), м	Описание обозначения точки на местности (при наличии)
	X	Y			
1	2	3	4	5	6
148	464645.92	4185219.46	Геодезический метод	0.1	-
149	464636.47	4185210.54	Геодезический метод	0.1	-
150	464618.29	4185193.36	Геодезический метод	0.1	-
151	464600.10	4185176.19	Геодезический метод	0.1	-
152	464556.22	4185134.76	Геодезический метод	0.1	-
153	464564.65	4185129.30	Геодезический метод	0.1	-
154	464558.32	4185125.26	Геодезический метод	0.1	-
155	464562.08	4185115.52	Геодезический метод	0.1	-
156	464564.84	4185103.85	Геодезический метод	0.1	-
157	464563.95	4185093.45	Геодезический метод	0.1	-
158	464559.12	4185085.55	Геодезический метод	0.1	-
159	464548.72	4185080.82	Геодезический метод	0.1	-
160	464544.40	4185082.08	Геодезический метод	0.1	-
161	464543.23	4185094.80	Геодезический метод	0.1	-
162	464517.19	4185115.55	Геодезический метод	0.1	-
163	464516.91	4185120.31	Геодезический метод	0.1	-
164	464516.78	4185122.52	Геодезический метод	0.1	-
165	464518.69	4185124.57	Геодезический метод	0.1	-
166	464529.35	4185136.04	Геодезический метод	0.1	-
167	464529.60	4185153.57	Геодезический метод	0.1	-
168	464528.00	4185160.19	Геодезический метод	0.1	-
169	464524.79	4185173.48	Геодезический метод	0.1	-
170	464514.39	4185189.48	Геодезический метод	0.1	-
171	464511.48	4185193.96	Геодезический метод	0.1	-
172	464507.53	4185204.18	Геодезический метод	0.1	-

2. Сведения о характерных точках границ объекта					
Обозначение характерных точек границ	Координаты, м		Метод определения координат характерной точки	Средняя квадратическая погрешность положения характерной точки (Mt), м	Описание обозначения точки на местности (при наличии)
	X	Y			
1	2	3	4	5	6
173	464489.05	4185209.72	Геодезический метод	0.1	-
174	464473.09	4185197.62	Геодезический метод	0.1	-
175	464467.01	4185193.02	Геодезический метод	0.1	-
176	464459.93	4185188.39	Геодезический метод	0.1	-
177	464435.79	4185172.58	Геодезический метод	0.1	-
178	464423.79	4185162.04	Геодезический метод	0.1	-
179	464411.07	4185150.87	Геодезический метод	0.1	-
180	464403.43	4185141.85	Геодезический метод	0.1	-
181	464391.47	4185127.80	Геодезический метод	0.1	-
182	464370.76	4185110.38	Геодезический метод	0.1	-
183	464367.86	4185107.94	Геодезический метод	0.1	-
184	464358.59	4185099.21	Геодезический метод	0.1	-
185	464349.12	4185090.28	Геодезический метод	0.1	-
186	464343.34	4185079.28	Геодезический метод	0.1	-
187	464331.65	4185057.07	Геодезический метод	0.1	-
188	464330.81	4185055.47	Геодезический метод	0.1	-
189	464322.20	4185044.09	Геодезический метод	0.1	-
190	464315.31	4185034.98	Геодезический метод	0.1	-
191	464311.29	4185020.22	Геодезический метод	0.1	-
192	464303.39	4184991.24	Геодезический метод	0.1	-
193	464298.98	4184975.07	Геодезический метод	0.1	-
194	464292.94	4184952.89	Геодезический метод	0.1	-
195	464318.61	4184936.46	Геодезический метод	0.1	-
196	464336.30	4184925.14	Геодезический метод	0.1	-
197	464352.49	4184950.06	Геодезический метод	0.1	-

2. Сведения о характерных точках границ объекта					
Обозначение характерных точек границ	Координаты, м		Метод определения координат характерной точки	Средняя квадратическая погрешность положения характерной точки (Mt), м	Описание обозначения точки на местности (при наличии)
	X	Y			
1	2	3	4	5	6
198	464368.87	4184975.28	Геодезический метод	0.1	-
199	464373.00	4184976.65	Геодезический метод	0.1	-
200	464384.58	4184980.48	Геодезический метод	0.1	-
201	464392.38	4184978.16	Геодезический метод	0.1	-
202	464393.19	4184976.41	Геодезический метод	0.1	-
203	464394.11	4184974.44	Геодезический метод	0.1	-
204	464396.83	4184968.61	Геодезический метод	0.1	-
205	464389.04	4184954.33	Геодезический метод	0.1	-
206	464384.34	4184939.42	Геодезический метод	0.1	-
207	464382.17	4184930.00	Геодезический метод	0.1	-
208	464386.78	4184914.91	Геодезический метод	0.1	-
209	464400.91	4184899.83	Геодезический метод	0.1	-
210	464409.06	4184898.27	Геодезический метод	0.1	-
211	464411.76	4184904.77	Геодезический метод	0.1	-
212	464410.97	4184910.01	Геодезический метод	0.1	-
213	464410.77	4184915.34	Геодезический метод	0.1	-
214	464418.75	4184917.32	Геодезический метод	0.1	-
215	464421.35	4184915.59	Геодезический метод	0.1	-
216	464433.36	4184907.65	Геодезический метод	0.1	-
217	464436.70	4184900.36	Геодезический метод	0.1	-
218	464443.53	4184887.28	Геодезический метод	0.1	-
219	464452.16	4184883.05	Геодезический метод	0.1	-
220	464457.83	4184880.31	Геодезический метод	0.1	-
221	464487.27	4184873.97	Геодезический метод	0.1	-
222	464530.83	4184921.25	Геодезический метод	0.1	-

2. Сведения о характерных точках границ объекта					
Обозначение характерных точек границ	Координаты, м		Метод определения координат характерной точки	Средняя квадратическая погрешность положения характерной точки (Mt), м	Описание обозначения точки на местности (при наличии)
	X	Y			
1	2	3	4	5	6
223	464596.47	4184940.63	Геодезический метод	0.1	-
224	464599.35	4184941.48	Геодезический метод	0.1	-
225	464623.33	4184948.59	Геодезический метод	0.1	-
226	464626.98	4184949.65	Геодезический метод	0.1	-
227	464647.31	4184955.66	Геодезический метод	0.1	-
228	464658.60	4184959.00	Геодезический метод	0.1	-
229	464673.82	4184975.16	Геодезический метод	0.1	-
230	464690.34	4184992.72	Геодезический метод	0.1	-
231	464692.32	4184995.64	Геодезический метод	0.1	-
232	464716.61	4185031.13	Геодезический метод	0.1	-
233	464723.26	4185026.86	Геодезический метод	0.1	-
234	464741.96	4185014.78	Геодезический метод	0.1	-
235	464746.79	4185011.65	Геодезический метод	0.1	-
236	464751.83	4185008.40	Геодезический метод	0.1	-
237	464785.45	4184986.68	Геодезический метод	0.1	-
238	464801.18	4185012.18	Геодезический метод	0.1	-
239	464816.95	4185037.74	Геодезический метод	0.1	-
240	464832.70	4185063.27	Геодезический метод	0.1	-
241	464848.45	4185088.81	Геодезический метод	0.1	-
242	464864.21	4185114.35	Геодезический метод	0.1	-
243	464879.97	4185139.89	Геодезический метод	0.1	-
244	464895.72	4185165.43	Геодезический метод	0.1	-
245	464899.60	4185171.72	Геодезический метод	0.1	-
246	464909.63	4185165.15	Геодезический метод	0.1	-
247	465017.54	4185094.47	Геодезический метод	0.1	-

2. Сведения о характерных точках границ объекта					
Обозначение характерных точек границ	Координаты, м		Метод определения координат характерной точки	Средняя квадратическая погрешность положения характерной точки (Mt), м	Описание обозначения точки на местности (при наличии)
	X	Y			
1	2	3	4	5	6
248	465060.70	4185066.20	Геодезический метод	0.1	-
249	465103.86	4185037.93	Геодезический метод	0.1	-
250	465147.02	4185009.66	Геодезический метод	0.1	-
251	465168.60	4184995.53	Геодезический метод	0.1	-
252	465173.62	4184992.24	Геодезический метод	0.1	-
253	465209.51	4184968.74	Геодезический метод	0.1	-
254	465235.48	4184951.73	Геодезический метод	0.1	-
255	465237.35	4184950.50	Геодезический метод	0.1	-
256	465246.40	4184922.58	Геодезический метод	0.1	-
257	465248.98	4184914.70	Геодезический метод	0.1	-
258	465252.15	4184904.84	Геодезический метод	0.1	-
259	465279.64	4184872.16	Геодезический метод	0.1	-
260	465283.00	4184868.17	Геодезический метод	0.1	-
261	465287.98	4184862.25	Геодезический метод	0.1	-
262	465290.86	4184858.82	Геодезический метод	0.1	-
263	465295.59	4184853.20	Геодезический метод	0.1	-
264	465313.86	4184810.26	Геодезический метод	0.1	-
265	465316.90	4184804.59	Геодезический метод	0.1	-
266	465339.73	4184761.92	Геодезический метод	0.1	-
267	465342.15	4184757.42	Геодезический метод	0.1	-
268	465345.45	4184751.25	Геодезический метод	0.1	-
269	465347.88	4184746.71	Геодезический метод	0.1	-
270	465364.83	4184715.03	Геодезический метод	0.1	-
271	465382.35	4184695.80	Геодезический метод	0.1	-
272	465398.50	4184725.44	Геодезический метод	0.1	-

2. Сведения о характерных точках границ объекта					
Обозначение характерных точек границ	Координаты, м		Метод определения координат характерной точки	Средняя квадратическая погрешность положения характерной точки (Mt), м	Описание обозначения точки на местности (при наличии)
	X	Y			
1	2	3	4	5	6
273	465410.34	4184747.15	Геодезический метод	0.1	-
274	465422.11	4184768.78	Геодезический метод	0.1	-
275	465433.86	4184790.32	Геодезический метод	0.1	-
276	465434.50	4184791.48	Геодезический метод	0.1	-
277	465436.62	4184795.37	Геодезический метод	0.1	-
278	465439.95	4184801.49	Геодезический метод	0.1	-
279	465442.65	4184806.44	Геодезический метод	0.1	-
280	465444.44	4184809.95	Геодезический метод	0.1	-
281	465450.69	4184821.18	Геодезический метод	0.1	-
282	465459.23	4184836.85	Геодезический метод	0.1	-
283	465460.90	4184839.88	Геодезический метод	0.1	-
284	465480.34	4184874.20	Геодезический метод	0.1	-
285	465485.63	4184883.55	Геодезический метод	0.1	-
286	465497.99	4184905.64	Геодезический метод	0.1	-
287	465510.53	4184927.31	Геодезический метод	0.1	-
288	465522.94	4184948.85	Геодезический метод	0.1	-
289	465535.55	4184970.82	Геодезический метод	0.1	-
290	465547.48	4184992.60	Геодезический метод	0.1	-
291	465560.44	4185014.08	Геодезический метод	0.1	-
292	465573.02	4185035.81	Геодезический метод	0.1	-
293	465585.43	4185057.49	Геодезический метод	0.1	-
294	465597.51	4185079.38	Геодезический метод	0.1	-
295	465610.28	4185100.91	Геодезический метод	0.1	-
296	465622.76	4185122.71	Геодезический метод	0.1	-
297	465635.24	4185144.53	Геодезический метод	0.1	-

2. Сведения о характерных точках границ объекта					
Обозначение характерных точек границ	Координаты, м		Метод определения координат характерной точки	Средняя квадратическая погрешность положения характерной точки (Mt), м	Описание обозначения точки на местности (при наличии)
	X	Y			
1	2	3	4	5	6
298	465647.68	4185166.26	Геодезический метод	0.1	-
299	465660.14	4185188.04	Геодезический метод	0.1	-
300	465672.58	4185209.77	Геодезический метод	0.1	-
301	465688.70	4185238.24	Геодезический метод	0.1	-
302	465705.03	4185266.45	Геодезический метод	0.1	-
303	465717.47	4185288.19	Геодезический метод	0.1	-
304	465729.90	4185309.91	Геодезический метод	0.1	-
305	465742.25	4185331.49	Геодезический метод	0.1	-
306	465754.81	4185353.44	Геодезический метод	0.1	-
307	465767.24	4185375.16	Геодезический метод	0.1	-
308	465779.69	4185396.90	Геодезический метод	0.1	-
309	465792.20	4185418.76	Геодезический метод	0.1	-
310	465804.61	4185440.44	Геодезический метод	0.1	-
311	465817.04	4185462.17	Геодезический метод	0.1	-
312	465829.43	4185483.75	Геодезический метод	0.1	-
313	465836.14	4185495.54	Геодезический метод	0.1	-
314	465841.36	4185505.66	Геодезический метод	0.1	-
315	465853.73	4185528.07	Геодезический метод	0.1	-
316	465855.15	4185530.72	Геодезический метод	0.1	-
317	465884.59	4185585.16	Геодезический метод	0.1	-
318	465908.09	4185628.67	Геодезический метод	0.1	-
319	465956.56	4185623.42	Геодезический метод	0.1	-
320	465971.78	4185621.80	Геодезический метод	0.1	-
321	465987.44	4185620.04	Геодезический метод	0.1	-
322	466096.00	4185675.24	Геодезический метод	0.1	-

2. Сведения о характерных точках границ объекта					
Обозначение характерных точек границ	Координаты, м		Метод определения координат характерной точки	Средняя квадратическая погрешность положения характерной точки (Mt), м	Описание обозначения точки на местности (при наличии)
	X	Y			
1	2	3	4	5	6
323	466145.96	4185747.47	Геодезический метод	0.1	-
324	466178.48	4185730.39	Геодезический метод	0.1	-
325	466188.47	4185744.97	Геодезический метод	0.1	-
326	466191.10	4185749.22	Геодезический метод	0.1	-
327	466219.09	4185790.65	Геодезический метод	0.1	-
328	466233.09	4185811.37	Геодезический метод	0.1	-
329	466247.08	4185832.08	Геодезический метод	0.1	-
330	466261.08	4185852.80	Геодезический метод	0.1	-
331	466275.08	4185873.51	Геодезический метод	0.1	-
332	466289.07	4185894.20	Геодезический метод	0.1	-
333	466303.07	4185914.94	Геодезический метод	0.1	-
334	466393.41	4186047.96	Геодезический метод	0.1	-
335	466398.46	4186055.41	Геодезический метод	0.1	-
336	466442.96	4186121.14	Геодезический метод	0.1	-
337	466567.67	4186146.50	Геодезический метод	0.1	-
338	466617.70	4186155.63	Геодезический метод	0.1	-
339	466667.80	4186164.83	Геодезический метод	0.1	-
340	466717.12	4186174.16	Геодезический метод	0.1	-
341	466769.58	4186182.20	Геодезический метод	0.1	-
342	466820.16	4186188.54	Геодезический метод	0.1	-
343	466853.89	4186192.67	Геодезический метод	0.1	-
344	466879.32	4186189.77	Геодезический метод	0.1	-
345	466885.70	4186197.63	Геодезический метод	0.1	-
346	466897.04	4186199.84	Геодезический метод	0.1	-
347	466916.96	4186186.90	Геодезический метод	0.1	-

2. Сведения о характерных точках границ объекта					
Обозначение характерных точек границ	Координаты, м		Метод определения координат характерной точки	Средняя квадратическая погрешность положения характерной точки (Mt), м	Описание обозначения точки на местности (при наличии)
	X	Y			
1	2	3	4	5	6
348	466949.25	4186171.01	Геодезический метод	0.1	-
349	466995.96	4186141.96	Геодезический метод	0.1	-
350	467041.94	4186113.08	Геодезический метод	0.1	-
351	467087.79	4186088.80	Геодезический метод	0.1	-
352	467132.05	4186062.19	Геодезический метод	0.1	-
353	467174.72	4186036.07	Геодезический метод	0.1	-
354	467217.01	4186011.53	Геодезический метод	0.1	-
355	467258.66	4185986.55	Геодезический метод	0.1	-
356	467300.68	4185959.65	Геодезический метод	0.1	-
357	467344.22	4185932.91	Геодезический метод	0.1	-
358	467387.35	4185908.65	Геодезический метод	0.1	-
359	467436.35	4185879.18	Геодезический метод	0.1	-
360	467440.01	4185876.21	Геодезический метод	0.1	-
361	467481.45	4185846.73	Геодезический метод	0.1	-
362	467530.69	4185815.72	Геодезический метод	0.1	-
363	467575.75	4185790.83	Геодезический метод	0.1	-
364	467620.34	4185762.89	Геодезический метод	0.1	-
365	467665.54	4185734.30	Геодезический метод	0.1	-
366	467712.94	4185707.68	Геодезический метод	0.1	-
367	467756.40	4185680.07	Геодезический метод	0.1	-
368	467796.60	4185656.28	Геодезический метод	0.1	-
369	467831.37	4185634.19	Геодезический метод	0.1	-
370	467849.50	4185622.37	Геодезический метод	0.1	-
371	467906.04	4185588.00	Геодезический метод	0.1	-
372	467944.46	4185564.63	Геодезический метод	0.1	-

2. Сведения о характерных точках границ объекта					
Обозначение характерных точек границ	Координаты, м		Метод определения координат характерной точки	Средняя квадратическая погрешность положения характерной точки (Mt), м	Описание обозначения точки на местности (при наличии)
	X	Y			
1	2	3	4	5	6
373	467993.57	4185532.67	Геодезический метод	0.1	-
374	468044.89	4185499.79	Геодезический метод	0.1	-
375	468091.53	4185471.56	Геодезический метод	0.1	-
376	468155.36	4185433.84	Геодезический метод	0.1	-
377	468188.42	4185414.31	Геодезический метод	0.1	-
378	468282.21	4185358.37	Геодезический метод	0.1	-
379	468328.00	4185332.89	Геодезический метод	0.1	-
380	468350.07	4185319.71	Геодезический метод	0.1	-
381	468376.31	4185304.03	Геодезический метод	0.1	-
382	468389.06	4185324.48	Геодезический метод	0.1	-
383	468392.65	4185330.24	Геодезический метод	0.1	-
384	468366.26	4185345.89	Геодезический метод	0.1	-
385	468349.00	4185356.12	Геодезический метод	0.1	-
386	468405.08	4185460.41	Геодезический метод	0.1	-
387	468539.34	4185680.58	Геодезический метод	0.1	-
388	468784.69	4186082.38	Геодезический метод	0.1	-
389	468805.56	4186117.12	Геодезический метод	0.1	-
390	468832.08	4186151.82	Геодезический метод	0.1	-
1	468846.21	4186158.59	Геодезический метод	0.1	-
3. Сведения о характерных точках части (частей) границы объекта					
Обозначение характерных точек части границы	Координаты, м		Метод определения координат характерной точки	Средняя квадратическая погрешность положения характерной точки (Mt), м	Описание обозначения точки на местности (при наличии)
	X	Y			
1	2	3	4	5	6
-	-	-	-	-	-

ТЕКСТОВОЕ ОПИСАНИЕ
местоположения границ населенных пунктов, территориальных зон

Прохождение границы		Описание прохождения границы
от точки	до точки	
1	2	3
-	-	-

ГРАФИЧЕСКОЕ ОПИСАНИЕ

местоположения границ населенных пунктов, территориальных зон, особо охраняемых природных территорий, зон с особыми условиями использования территории

**поселок Тулинский Верх-Тулинского сельсовета Новосибирского района
Новосибирской области**

(наименование объекта, местоположение границ которого описано (далее - объект))

Раздел 1

Сведения об объекте

№ п/п	Характеристики объекта	Описание характеристик
1	2	3
1.	Местоположение объекта	Новосибирская область, район Новосибирский, сельсовет Верх-Тулинский, поселок Тулинский
2.	Площадь объекта +/- величина погрешности определения площади (P +/- Дельта P)	4572261 +/- 748 м ²
3.	Иные характеристики объекта	-

Раздел 2

Сведения о местоположении границ объекта

1. Система координат МСК НСО, зона 4

2. Сведения о характерных точках границ объекта

Обозначение характерных точек границ	Координаты, м		Метод определения координат характерной точки	Средняя квадратическая погрешность положения характерной точки (Mt), м	Описание обозначения точки на местности (при наличии)
	X	Y			
1	2	3	4	5	6
1	476342.41	4192350.38	Геодезический метод	0.1	-
2	476310.89	4192387.70	Геодезический метод	0.1	-
3	476290.98	4192395.16	Геодезический метод	0.1	-
4	476266.09	4192405.11	Геодезический метод	0.1	-
5	476251.99	4192417.55	Геодезический метод	0.1	-
6	476234.57	4192433.31	Геодезический метод	0.1	-
7	476216.32	4192447.41	Геодезический метод	0.1	-
8	476190.61	4192462.34	Геодезический метод	0.1	-
9	476135.86	4192499.66	Геодезический метод	0.1	-
10	476096.88	4192519.57	Геодезический метод	0.1	-
11	476042.82	4192507.60	Геодезический метод	0.1	-
12	476023.26	4192513.34	Геодезический метод	0.1	-
13	475995.14	4192518.72	Геодезический метод	0.1	-
14	475979.55	4192520.85	Геодезический метод	0.1	-
15	475953.00	4192523.34	Геодезический метод	0.1	-
16	475945.36	4192526.93	Геодезический метод	0.1	-
17	475941.63	4192530.25	Геодезический метод	0.1	-
18	475938.31	4192533.25	Геодезический метод	0.1	-
19	475934.98	4192538.11	Геодезический метод	0.1	-
20	475931.87	4192548.63	Геодезический метод	0.1	-
21	475924.47	4192555.49	Геодезический метод	0.1	-
22	475778.19	4192588.66	Геодезический метод	0.1	-

2. Сведения о характерных точках границ объекта					
Обозначение характерных точек границ	Координаты, м		Метод определения координат характерной точки	Средняя квадратическая погрешность положения характерной точки (Mt), м	Описание обозначения точки на местности (при наличии)
	X	Y			
1	2	3	4	5	6
23	475773.77	4192590.02	Геодезический метод	0.1	-
24	475770.55	4192591.93	Геодезический метод	0.1	-
25	475766.79	4192594.79	Геодезический метод	0.1	-
26	475764.73	4192597.53	Геодезический метод	0.1	-
27	475762.43	4192602.03	Геодезический метод	0.1	-
28	475762.16	4192604.57	Геодезический метод	0.1	-
29	475762.91	4192607.94	Геодезический метод	0.1	-
30	475764.50	4192610.53	Геодезический метод	0.1	-
31	475766.50	4192614.05	Геодезический метод	0.1	-
32	475770.12	4192618.63	Геодезический метод	0.1	-
33	475775.66	4192625.98	Геодезический метод	0.1	-
34	475778.20	4192629.66	Геодезический метод	0.1	-
35	475808.58	4192625.56	Геодезический метод	0.1	-
36	475834.34	4192628.91	Геодезический метод	0.1	-
37	475888.66	4192607.08	Геодезический метод	0.1	-
38	475948.86	4192605.10	Геодезический метод	0.1	-
39	475974.06	4192614.08	Геодезический метод	0.1	-
40	475984.86	4192625.61	Геодезический метод	0.1	-
41	475998.70	4192640.39	Геодезический метод	0.1	-
42	476015.50	4192666.15	Геодезический метод	0.1	-
43	475993.16	4192687.20	Геодезический метод	0.1	-
44	475997.88	4192721.16	Геодезический метод	0.1	-
45	475946.56	4192821.64	Геодезический метод	0.1	-
46	475635.64	4192791.61	Геодезический метод	0.1	-
47	475635.64	4192775.80	Геодезический метод	0.1	-

2. Сведения о характерных точках границ объекта					
Обозначение характерных точек границ	Координаты, м		Метод определения координат характерной точки	Средняя квадратическая погрешность положения характерной точки (Mt), м	Описание обозначения точки на местности (при наличии)
	X	Y			
1	2	3	4	5	6
48	475643.04	4192772.09	Геодезический метод	0.1	-
49	475655.97	4192763.77	Геодезический метод	0.1	-
50	475661.94	4192758.68	Геодезический метод	0.1	-
51	475628.31	4192762.29	Геодезический метод	0.1	-
52	475624.26	4192790.51	Геодезический метод	0.1	-
53	475500.65	4192774.73	Геодезический метод	0.1	-
54	475480.16	4193049.31	Геодезический метод	0.1	-
55	475578.12	4193053.11	Геодезический метод	0.1	-
56	475578.15	4193112.05	Геодезический метод	0.1	-
57	475532.27	4193108.93	Геодезический метод	0.1	-
58	475522.40	4193108.28	Геодезический метод	0.1	-
59	475516.32	4193107.88	Геодезический метод	0.1	-
60	475486.54	4193105.91	Геодезический метод	0.1	-
61	475472.34	4193104.97	Геодезический метод	0.1	-
62	475471.36	4193124.42	Геодезический метод	0.1	-
63	474949.29	4193091.71	Геодезический метод	0.1	-
64	474910.58	4193088.45	Геодезический метод	0.1	-
65	474857.73	4193092.78	Геодезический метод	0.1	-
66	474853.68	4193192.91	Геодезический метод	0.1	-
67	474832.64	4193240.25	Геодезический метод	0.1	-
68	474798.45	4193505.87	Геодезический метод	0.1	-
69	474786.36	4193504.43	Геодезический метод	0.1	-
70	474135.69	4193426.99	Геодезический метод	0.1	-
71	474198.94	4193163.87	Геодезический метод	0.1	-
72	473930.79	4193116.81	Геодезический метод	0.1	-

2. Сведения о характерных точках границ объекта					
Обозначение характерных точек границ	Координаты, м		Метод определения координат характерной точки	Средняя квадратическая погрешность положения характерной точки (Mt), м	Описание обозначения точки на местности (при наличии)
	X	Y			
1	2	3	4	5	6
73	473958.81	4192902.22	Геодезический метод	0.1	-
74	473822.30	4192888.20	Геодезический метод	0.1	-
75	473824.01	4192875.87	Геодезический метод	0.1	-
76	473840.16	4192815.13	Геодезический метод	0.1	-
77	473907.74	4192570.16	Геодезический метод	0.1	-
78	473960.03	4192382.66	Геодезический метод	0.1	-
79	473960.33	4192381.60	Геодезический метод	0.1	-
80	474061.41	4192408.15	Геодезический метод	0.1	-
81	474103.91	4192419.29	Геодезический метод	0.1	-
82	474107.67	4192420.28	Геодезический метод	0.1	-
83	474144.07	4192332.81	Геодезический метод	0.1	-
84	474145.41	4192329.57	Геодезический метод	0.1	-
85	474186.95	4192338.27	Геодезический метод	0.1	-
86	474241.39	4192345.20	Геодезический метод	0.1	-
87	474256.67	4192319.75	Геодезический метод	0.1	-
88	474399.92	4192338.41	Геодезический метод	0.1	-
89	474471.63	4192110.79	Геодезический метод	0.1	-
90	474472.80	4192107.09	Геодезический метод	0.1	-
91	474481.22	4192080.36	Геодезический метод	0.1	-
92	474489.64	4192053.63	Геодезический метод	0.1	-
93	474497.56	4192028.48	Геодезический метод	0.1	-
94	474522.34	4192032.75	Геодезический метод	0.1	-
95	474532.76	4192034.56	Геодезический метод	0.1	-
96	474536.03	4192009.60	Геодезический метод	0.1	-
97	474537.34	4191999.61	Геодезический метод	0.1	-

2. Сведения о характерных точках границ объекта					
Обозначение характерных точек границ	Координаты, м		Метод определения координат характерной точки	Средняя квадратическая погрешность положения характерной точки (Mt), м	Описание обозначения точки на местности (при наличии)
	X	Y			
1	2	3	4	5	6
98	474540.75	4191973.54	Геодезический метод	0.1	-
99	474619.59	4191941.14	Геодезический метод	0.1	-
100	474623.20	4191940.67	Геодезический метод	0.1	-
101	474626.03	4191940.31	Геодезический метод	0.1	-
102	474645.64	4191937.76	Геодезический метод	0.1	-
103	474686.11	4191929.48	Геодезический метод	0.1	-
104	474719.46	4191922.83	Геодезический метод	0.1	-
105	474746.56	4191914.50	Геодезический метод	0.1	-
106	474803.82	4191902.22	Геодезический метод	0.1	-
107	475017.03	4191853.66	Геодезический метод	0.1	-
108	475063.02	4191857.28	Геодезический метод	0.1	-
109	475084.19	4191856.54	Геодезический метод	0.1	-
110	475156.14	4191850.34	Геодезический метод	0.1	-
111	475249.83	4191842.24	Геодезический метод	0.1	-
112	475295.94	4191835.76	Геодезический метод	0.1	-
113	475316.86	4191832.81	Геодезический метод	0.1	-
114	475340.46	4191829.49	Геодезический метод	0.1	-
115	475404.54	4191820.47	Геодезический метод	0.1	-
116	475416.08	4191818.84	Геодезический метод	0.1	-
117	475422.63	4191817.92	Геодезический метод	0.1	-
118	475437.83	4191815.31	Геодезический метод	0.1	-
119	475440.88	4191791.16	Геодезический метод	0.1	-
120	475441.22	4191786.65	Геодезический метод	0.1	-
121	475444.07	4191764.61	Геодезический метод	0.1	-
122	475488.36	4191766.24	Геодезический метод	0.1	-

2. Сведения о характерных точках границ объекта					
Обозначение характерных точек границ	Координаты, м		Метод определения координат характерной точки	Средняя квадратическая погрешность положения характерной точки (Mt), м	Описание обозначения точки на местности (при наличии)
	X	Y			
1	2	3	4	5	6
123	475492.21	4191751.16	Геодезический метод	0.1	-
124	475505.06	4191722.78	Геодезический метод	0.1	-
125	475519.63	4191706.02	Геодезический метод	0.1	-
126	475519.91	4191721.92	Геодезический метод	0.1	-
127	475536.55	4191721.92	Геодезический метод	0.1	-
128	475549.89	4191758.40	Геодезический метод	0.1	-
129	475564.42	4191798.09	Геодезический метод	0.1	-
130	475569.35	4191811.56	Геодезический метод	0.1	-
131	475583.82	4191851.04	Геодезический метод	0.1	-
132	475588.68	4191864.36	Геодезический метод	0.1	-
133	475599.18	4191879.86	Геодезический метод	0.1	-
134	475609.26	4191894.76	Геодезический метод	0.1	-
135	475612.77	4191896.07	Геодезический метод	0.1	-
136	475640.36	4191906.44	Геодезический метод	0.1	-
137	475677.35	4191920.33	Геодезический метод	0.1	-
138	475675.65	4191950.47	Геодезический метод	0.1	-
139	475672.19	4192012.82	Геодезический метод	0.1	-
140	475662.10	4192194.03	Геодезический метод	0.1	-
141	475659.32	4192211.58	Геодезический метод	0.1	-
142	475670.29	4192292.79	Геодезический метод	0.1	-
143	475671.08	4192298.65	Геодезический метод	0.1	-
144	475674.79	4192326.08	Геодезический метод	0.1	-
145	475682.62	4192330.40	Геодезический метод	0.1	-
146	475707.04	4192342.91	Геодезический метод	0.1	-
147	475734.85	4192353.93	Геодезический метод	0.1	-

2. Сведения о характерных точках границ объекта					
Обозначение характерных точек границ	Координаты, м		Метод определения координат характерной точки	Средняя квадратическая погрешность положения характерной точки (Mt), м	Описание обозначения точки на местности (при наличии)
	X	Y			
1	2	3	4	5	6
148	475733.81	4192356.95	Геодезический метод	0.1	-
149	475765.25	4192373.21	Геодезический метод	0.1	-
150	475767.71	4192374.48	Геодезический метод	0.1	-
151	475790.73	4192386.43	Геодезический метод	0.1	-
152	475793.18	4192387.71	Геодезический метод	0.1	-
153	475800.23	4192391.37	Геодезический метод	0.1	-
154	475830.02	4192321.11	Геодезический метод	0.1	-
155	475850.21	4192273.44	Геодезический метод	0.1	-
156	475882.85	4192292.64	Геодезический метод	0.1	-
157	475926.58	4192317.94	Геодезический метод	0.1	-
158	476018.30	4192254.89	Геодезический метод	0.1	-
159	476095.03	4192202.30	Геодезический метод	0.1	-
160	476128.45	4192179.17	Геодезический метод	0.1	-
161	476161.70	4192156.34	Геодезический метод	0.1	-
162	476163.08	4192155.37	Геодезический метод	0.1	-
163	476211.07	4192203.24	Геодезический метод	0.1	-
164	476229.71	4192221.84	Геодезический метод	0.1	-
165	476248.36	4192240.44	Геодезический метод	0.1	-
166	476267.00	4192259.04	Геодезический метод	0.1	-
167	476317.12	4192309.04	Геодезический метод	0.1	-
168	476324.27	4192322.60	Геодезический метод	0.1	-
1	476342.41	4192350.38	Геодезический метод	0.1	-
169	477384.78	4193663.52	Геодезический метод	0.1	-
170	477302.89	4194250.63	Геодезический метод	0.1	-
171	477217.77	4194228.21	Геодезический метод	0.1	-

2. Сведения о характерных точках границ объекта					
Обозначение характерных точек границ	Координаты, м		Метод определения координат характерной точки	Средняя квадратическая погрешность положения характерной точки (Mt), м	Описание обозначения точки на местности (при наличии)
	X	Y			
1	2	3	4	5	6
172	477144.97	4194263.97	Геодезический метод	0.1	-
173	476995.36	4194210.47	Геодезический метод	0.1	-
174	476927.36	4194294.82	Геодезический метод	0.1	-
175	476878.06	4194281.42	Геодезический метод	0.1	-
176	476847.21	4194310.51	Геодезический метод	0.1	-
177	476845.08	4194312.70	Геодезический метод	0.1	-
178	476841.63	4194317.26	Геодезический метод	0.1	-
179	476828.73	4194341.11	Геодезический метод	0.1	-
180	476803.96	4194386.77	Геодезический метод	0.1	-
181	476773.82	4194376.73	Геодезический метод	0.1	-
182	476761.74	4194410.28	Геодезический метод	0.1	-
183	476729.74	4194426.55	Геодезический метод	0.1	-
184	476718.93	4194557.95	Геодезический метод	0.1	-
185	476672.14	4194563.34	Геодезический метод	0.1	-
186	476652.35	4194587.66	Геодезический метод	0.1	-
187	476654.15	4194646.15	Геодезический метод	0.1	-
188	476646.16	4194652.30	Геодезический метод	0.1	-
189	476579.40	4194650.06	Геодезический метод	0.1	-
190	476508.58	4194639.63	Геодезический метод	0.1	-
191	476477.80	4194633.22	Геодезический метод	0.1	-
192	476449.94	4194629.81	Геодезический метод	0.1	-
193	476419.00	4194623.90	Геодезический метод	0.1	-
194	476417.81	4194631.24	Геодезический метод	0.1	-
195	476415.26	4194651.63	Геодезический метод	0.1	-
196	476410.42	4194675.71	Геодезический метод	0.1	-

2. Сведения о характерных точках границ объекта					
Обозначение характерных точек границ	Координаты, м		Метод определения координат характерной точки	Средняя квадратическая погрешность положения характерной точки (Mt), м	Описание обозначения точки на местности (при наличии)
	X	Y			
1	2	3	4	5	6
197	476407.66	4194695.84	Геодезический метод	0.1	-
198	476405.51	4194710.77	Геодезический метод	0.1	-
199	476402.66	4194732.43	Геодезический метод	0.1	-
200	476399.71	4194752.21	Геодезический метод	0.1	-
201	476397.70	4194772.12	Геодезический метод	0.1	-
202	476395.68	4194792.08	Геодезический метод	0.1	-
203	476393.81	4194810.49	Геодезический метод	0.1	-
204	476392.54	4194822.98	Геодезический метод	0.1	-
205	476386.76	4194821.93	Геодезический метод	0.1	-
206	476354.82	4195101.09	Геодезический метод	0.1	-
207	476354.80	4195112.62	Геодезический метод	0.1	-
208	476355.03	4195139.23	Геодезический метод	0.1	-
209	476353.22	4195171.22	Геодезический метод	0.1	-
210	476349.65	4195170.83	Геодезический метод	0.1	-
211	476345.48	4195233.38	Геодезический метод	0.1	-
212	476348.97	4195233.63	Геодезический метод	0.1	-
213	476369.52	4195235.66	Геодезический метод	0.1	-
214	476368.09	4195246.58	Геодезический метод	0.1	-
215	476400.63	4195252.05	Геодезический метод	0.1	-
216	476424.52	4195290.20	Геодезический метод	0.1	-
217	476438.00	4195344.19	Геодезический метод	0.1	-
218	476440.95	4195355.69	Геодезический метод	0.1	-
219	476448.76	4195356.14	Геодезический метод	0.1	-
220	476452.66	4195356.70	Геодезический метод	0.1	-
221	476456.47	4195357.75	Геодезический метод	0.1	-

2. Сведения о характерных точках границ объекта					
Обозначение характерных точек границ	Координаты, м		Метод определения координат характерной точки	Средняя квадратическая погрешность положения характерной точки (Mt), м	Описание обозначения точки на местности (при наличии)
	X	Y			
1	2	3	4	5	6
222	476464.30	4195358.13	Геодезический метод	0.1	-
223	476479.90	4195360.18	Геодезический метод	0.1	-
224	476488.83	4195361.87	Геодезический метод	0.1	-
225	476486.39	4195367.46	Геодезический метод	0.1	-
226	476428.73	4195367.58	Геодезический метод	0.1	-
227	476204.48	4195360.45	Геодезический метод	0.1	-
228	476015.57	4194775.49	Геодезический метод	0.1	-
229	476058.93	4194670.76	Геодезический метод	0.1	-
230	476102.29	4194566.03	Геодезический метод	0.1	-
231	476090.09	4194559.23	Геодезический метод	0.1	-
232	475486.57	4194707.38	Геодезический метод	0.1	-
233	475177.48	4194585.92	Геодезический метод	0.1	-
234	475237.37	4193926.56	Геодезический метод	0.1	-
235	475215.73	4193199.12	Геодезический метод	0.1	-
236	477080.57	4193926.54	Геодезический метод	0.1	-
237	477084.01	4193906.46	Геодезический метод	0.1	-
238	477132.53	4193623.44	Геодезический метод	0.1	-
239	477318.71	4193597.47	Геодезический метод	0.1	-
240	477360.55	4193639.29	Геодезический метод	0.1	-
169	477384.78	4193663.52	Геодезический метод	0.1	-
241	476350.21	4195352.37	Геодезический метод	0.1	-
242	476350.07	4195353.05	Геодезический метод	0.1	-
243	476350.01	4195353.36	Геодезический метод	0.1	-
244	476349.03	4195353.15	Геодезический метод	0.1	-
245	476349.21	4195352.30	Геодезический метод	0.1	-

2. Сведения о характерных точках границ объекта					
Обозначение характерных точек границ	Координаты, м		Метод определения координат характерной точки	Средняя квадратическая погрешность положения характерной точки (Mt), м	Описание обозначения точки на местности (при наличии)
	X	Y			
1	2	3	4	5	6
246	476349.23	4195352.17	Геодезический метод	0.1	-
241	476350.21	4195352.37	Геодезический метод	0.1	-
3. Сведения о характерных точках части (частей) границы объекта					
Обозначение характерных точек части границы	Координаты, м		Метод определения координат характерной точки	Средняя квадратическая погрешность положения характерной точки (Mt), м	Описание обозначения точки на местности (при наличии)
	X	Y			
1	2	3	4	5	6
-	-	-	-	-	-

ТЕКСТОВОЕ ОПИСАНИЕ местоположения границ населенных пунктов, территориальных зон		
Прохождение границы		Описание прохождения границы
от точки	до точки	
1	2	3
-	-	-

ГРАФИЧЕСКОЕ ОПИСАНИЕ

местоположения границ населенных пунктов, территориальных зон, особо охраняемых природных территорий, зон с особыми условиями использования территории

**село Верх-Тула Верх-Тулинского сельсовета Новосибирского района
Новосибирской области**

(наименование объекта, местоположение границ которого описано (далее - объект))

Раздел 1

Сведения об объекте

№ п/п	Характеристики объекта	Описание характеристик
1	2	3
1.	Местоположение объекта	Новосибирская область, район Новосибирский, сельсовет Верх-Тулинский, село Верх-Тула
2.	Площадь объекта +/- величина погрешности определения площади (P +/- Дельта P)	13746854 +/- 1298 м ²
3.	Иные характеристики объекта	-

Раздел 2

Сведения о местоположении границ объекта

1. Система координат МСК НСО, зона 4

2. Сведения о характерных точках границ объекта

Обозначение характерных точек границ	Координаты, м		Метод определения координат характерной точки	Средняя квадратическая погрешность положения характерной точки (Mt), м	Описание обозначения точки на местности (при наличии)
	X	Y			
1	2	3	4	5	6
1	473759.17	4189910.47	Геодезический метод	0.1	-
2	473714.30	4189913.97	Геодезический метод	0.1	-
3	473695.66	4189911.64	Геодезический метод	0.1	-
4	473677.59	4189907.56	Геодезический метод	0.1	-
5	473647.68	4189909.00	Геодезический метод	0.1	-
6	473635.64	4189891.24	Геодезический метод	0.1	-
7	473623.40	4189882.50	Геодезический метод	0.1	-
8	473603.59	4189869.68	Геодезический метод	0.1	-
9	473576.50	4189866.90	Геодезический метод	0.1	-
10	473558.72	4189852.58	Геодезический метод	0.1	-
11	473554.24	4189860.29	Геодезический метод	0.1	-
12	473522.35	4189845.41	Геодезический метод	0.1	-
13	473508.85	4189844.27	Геодезический метод	0.1	-
14	473503.21	4189847.77	Геодезический метод	0.1	-
15	473498.92	4189853.42	Геодезический метод	0.1	-
16	473498.49	4189859.13	Геодезический метод	0.1	-
17	473501.03	4189863.35	Геодезический метод	0.1	-
18	473498.17	4189873.63	Геодезический метод	0.1	-
19	473489.87	4189888.06	Геодезический метод	0.1	-
20	473483.13	4189892.43	Геодезический метод	0.1	-
21	473472.48	4189899.35	Геодезический метод	0.1	-
22	473452.45	4189909.35	Геодезический метод	0.1	-

2. Сведения о характерных точках границ объекта					
Обозначение характерных точек границ	Координаты, м		Метод определения координат характерной точки	Средняя квадратическая погрешность положения характерной точки (Mt), м	Описание обозначения точки на местности (при наличии)
	X	Y			
1	2	3	4	5	6
23	473414.16	4189911.92	Геодезический метод	0.1	-
24	473381.87	4189910.21	Геодезический метод	0.1	-
25	473355.29	4189906.92	Геодезический метод	0.1	-
26	473348.33	4189902.28	Геодезический метод	0.1	-
27	473335.32	4189881.42	Геодезический метод	0.1	-
28	473324.97	4189864.42	Геодезический метод	0.1	-
29	473320.11	4189859.84	Геодезический метод	0.1	-
30	473314.89	4189857.84	Геодезический метод	0.1	-
31	473306.89	4189847.34	Геодезический метод	0.1	-
32	473301.03	4189841.13	Геодезический метод	0.1	-
33	473294.18	4189836.27	Геодезический метод	0.1	-
34	473290.82	4189831.27	Геодезический метод	0.1	-
35	473284.32	4189826.91	Геодезический метод	0.1	-
36	473266.74	4189816.41	Геодезический метод	0.1	-
37	473243.06	4189809.91	Геодезический метод	0.1	-
38	473228.17	4189806.69	Геодезический метод	0.1	-
39	473219.88	4189805.69	Геодезический метод	0.1	-
40	473215.16	4189800.84	Геодезический метод	0.1	-
41	473197.77	4189798.98	Геодезический метод	0.1	-
42	473180.91	4189798.05	Геодезический метод	0.1	-
43	473167.30	4189799.26	Геодезический метод	0.1	-
44	473161.89	4189799.55	Геодезический метод	0.1	-
45	473148.74	4189809.70	Геодезический метод	0.1	-
46	473143.17	4189818.84	Геодезический метод	0.1	-
47	473136.74	4189834.27	Геодезический метод	0.1	-

2. Сведения о характерных точках границ объекта					
Обозначение характерных точек границ	Координаты, м		Метод определения координат характерной точки	Средняя квадратическая погрешность положения характерной точки (Mt), м	Описание обозначения точки на местности (при наличии)
	X	Y			
1	2	3	4	5	6
48	473128.11	4189845.91	Геодезический метод	0.1	-
49	473111.52	4189856.92	Геодезический метод	0.1	-
50	473098.16	4189858.92	Геодезический метод	0.1	-
51	473079.73	4189854.27	Геодезический метод	0.1	-
52	473064.66	4189841.70	Геодезический метод	0.1	-
53	473063.16	4189830.70	Геодезический метод	0.1	-
54	473066.73	4189824.41	Геодезический метод	0.1	-
55	473081.59	4189803.59	Геодезический метод	0.1	-
56	473068.38	4189783.16	Геодезический метод	0.1	-
57	473081.73	4189772.95	Геодезический метод	0.1	-
58	473049.10	4189781.71	Геодезический метод	0.1	-
59	473026.08	4189803.64	Геодезический метод	0.1	-
60	473028.27	4189857.92	Геодезический метод	0.1	-
61	473034.10	4189865.50	Геодезический метод	0.1	-
62	472726.60	4189782.34	Геодезический метод	0.1	-
63	472599.05	4189739.65	Геодезический метод	0.1	-
64	472653.01	4189700.76	Геодезический метод	0.1	-
65	472651.53	4189699.70	Геодезический метод	0.1	-
66	472652.20	4189698.54	Геодезический метод	0.1	-
67	472653.81	4189697.34	Геодезический метод	0.1	-
68	472652.63	4189695.72	Геодезический метод	0.1	-
69	472651.02	4189696.88	Геодезический метод	0.1	-
70	472649.89	4189698.26	Геодезический метод	0.1	-
71	472646.34	4189695.68	Геодезический метод	0.1	-
72	472638.68	4189701.20	Геодезический метод	0.1	-

2. Сведения о характерных точках границ объекта					
Обозначение характерных точек границ	Координаты, м		Метод определения координат характерной точки	Средняя квадратическая погрешность положения характерной точки (Mt), м	Описание обозначения точки на местности (при наличии)
	X	Y			
1	2	3	4	5	6
73	472624.58	4189711.40	Геодезический метод	0.1	-
74	472641.18	4189695.00	Геодезический метод	0.1	-
75	472672.28	4189657.80	Геодезический метод	0.1	-
76	472681.98	4189641.20	Геодезический метод	0.1	-
77	472682.78	4189626.40	Геодезический метод	0.1	-
78	472679.88	4189602.10	Геодезический метод	0.1	-
79	472672.18	4189572.80	Геодезический метод	0.1	-
80	472661.18	4189542.90	Геодезический метод	0.1	-
81	472653.38	4189508.80	Геодезический метод	0.1	-
82	472638.18	4189502.80	Геодезический метод	0.1	-
83	472641.76	4189480.12	Геодезический метод	0.1	-
84	472650.92	4189488.00	Геодезический метод	0.1	-
85	472651.29	4189487.32	Геодезический метод	0.1	-
86	472641.12	4189472.42	Геодезический метод	0.1	-
87	472634.67	4189446.53	Геодезический метод	0.1	-
88	472592.03	4189432.96	Геодезический метод	0.1	-
89	472568.96	4189430.24	Геодезический метод	0.1	-
90	472551.25	4189433.96	Геодезический метод	0.1	-
91	472525.82	4189439.39	Геодезический метод	0.1	-
92	472504.39	4189439.39	Геодезический метод	0.1	-
93	472488.68	4189429.67	Геодезический метод	0.1	-
94	472480.39	4189413.67	Геодезический метод	0.1	-
95	472481.25	4189388.25	Геодезический метод	0.1	-
96	472425.22	4189329.47	Геодезический метод	0.1	-
97	472405.49	4189320.81	Геодезический метод	0.1	-

2. Сведения о характерных точках границ объекта					
Обозначение характерных точек границ	Координаты, м		Метод определения координат характерной точки	Средняя квадратическая погрешность положения характерной точки (Mt), м	Описание обозначения точки на местности (при наличии)
	X	Y			
1	2	3	4	5	6
98	472315.48	4189313.92	Геодезический метод	0.1	-
99	472228.54	4189290.45	Геодезический метод	0.1	-
100	472204.98	4189304.14	Геодезический метод	0.1	-
101	472128.84	4189336.79	Геодезический метод	0.1	-
102	472092.80	4189336.79	Геодезический метод	0.1	-
103	472059.97	4189327.71	Геодезический метод	0.1	-
104	472015.97	4189325.58	Геодезический метод	0.1	-
105	471989.11	4189315.81	Геодезический метод	0.1	-
106	471990.57	4189304.90	Геодезический метод	0.1	-
107	471969.88	4189251.70	Геодезический метод	0.1	-
108	471959.96	4189217.19	Геодезический метод	0.1	-
109	471902.37	4189162.60	Геодезический метод	0.1	-
110	471896.21	4189153.56	Геодезический метод	0.1	-
111	471892.18	4189125.61	Геодезический метод	0.1	-
112	471829.69	4189096.22	Геодезический метод	0.1	-
113	471810.53	4189103.02	Геодезический метод	0.1	-
114	471790.07	4189105.18	Геодезический метод	0.1	-
115	471753.93	4189091.38	Геодезический метод	0.1	-
116	471710.24	4189074.50	Геодезический метод	0.1	-
117	471706.14	4189085.75	Геодезический метод	0.1	-
118	471700.70	4189094.31	Геодезический метод	0.1	-
119	471653.15	4189088.41	Геодезический метод	0.1	-
120	471652.70	4189103.02	Геодезический метод	0.1	-
121	471620.66	4189107.81	Геодезический метод	0.1	-
122	471581.57	4189078.00	Геодезический метод	0.1	-

2. Сведения о характерных точках границ объекта					
Обозначение характерных точек границ	Координаты, м		Метод определения координат характерной точки	Средняя квадратическая погрешность положения характерной точки (Mt), м	Описание обозначения точки на местности (при наличии)
	X	Y			
1	2	3	4	5	6
123	471588.80	4189072.93	Геодезический метод	0.1	-
124	471571.79	4189062.32	Геодезический метод	0.1	-
125	471554.62	4189051.51	Геодезический метод	0.1	-
126	471537.01	4189041.15	Геодезический метод	0.1	-
127	471520.36	4189031.37	Геодезический метод	0.1	-
128	471503.77	4189020.16	Геодезический метод	0.1	-
129	471499.15	4189023.05	Геодезический метод	0.1	-
130	471483.88	4189015.12	Геодезический метод	0.1	-
131	471486.11	4189010.84	Геодезический метод	0.1	-
132	471474.91	4189004.18	Геодезический метод	0.1	-
133	471452.06	4188990.37	Геодезический метод	0.1	-
134	471496.97	4188914.38	Геодезический метод	0.1	-
135	471474.62	4188898.64	Геодезический метод	0.1	-
136	471424.36	4188859.73	Геодезический метод	0.1	-
137	471419.12	4188847.12	Геодезический метод	0.1	-
138	471396.07	4188832.86	Геодезический метод	0.1	-
139	471389.16	4188844.24	Геодезический метод	0.1	-
140	471374.72	4188834.26	Геодезический метод	0.1	-
141	471366.31	4188827.16	Геодезический метод	0.1	-
142	471367.30	4188825.85	Геодезический метод	0.1	-
143	471355.82	4188804.77	Геодезический метод	0.1	-
144	471335.36	4188792.24	Геодезический метод	0.1	-
145	471335.02	4188792.04	Геодезический метод	0.1	-
146	471320.85	4188779.34	Геодезический метод	0.1	-
147	471309.17	4188767.25	Геодезический метод	0.1	-

2. Сведения о характерных точках границ объекта					
Обозначение характерных точек границ	Координаты, м		Метод определения координат характерной точки	Средняя квадратическая погрешность положения характерной точки (Mt), м	Описание обозначения точки на местности (при наличии)
	X	Y			
1	2	3	4	5	6
148	471279.74	4188753.34	Геодезический метод	0.1	-
149	471278.18	4188759.05	Геодезический метод	0.1	-
150	471272.74	4188755.76	Геодезический метод	0.1	-
151	471264.09	4188769.98	Геодезический метод	0.1	-
152	471243.11	4188758.62	Геодезический метод	0.1	-
153	471237.30	4188755.42	Геодезический метод	0.1	-
154	471179.11	4188721.16	Геодезический метод	0.1	-
155	471142.11	4188711.91	Геодезический метод	0.1	-
156	471088.46	4188724.86	Геодезический метод	0.1	-
157	471029.26	4188715.61	Геодезический метод	0.1	-
158	471012.65	4188714.13	Геодезический метод	0.1	-
159	470944.01	4188729.15	Геодезический метод	0.1	-
160	470891.64	4188729.96	Геодезический метод	0.1	-
161	470876.40	4188722.30	Геодезический метод	0.1	-
162	470843.06	4188699.16	Геодезический метод	0.1	-
163	470830.57	4188695.09	Геодезический метод	0.1	-
164	470752.00	4188742.02	Геодезический метод	0.1	-
165	470673.97	4188743.36	Геодезический метод	0.1	-
166	470618.57	4188832.17	Геодезический метод	0.1	-
167	470568.02	4188854.98	Геодезический метод	0.1	-
168	470550.81	4188849.82	Геодезический метод	0.1	-
169	470539.86	4188840.60	Геодезический метод	0.1	-
170	470526.32	4188810.57	Геодезический метод	0.1	-
171	470494.08	4188777.06	Геодезический метод	0.1	-
172	470357.94	4188725.27	Геодезический метод	0.1	-

2. Сведения о характерных точках границ объекта					
Обозначение характерных точек границ	Координаты, м		Метод определения координат характерной точки	Средняя квадратическая погрешность положения характерной точки (Mt), м	Описание обозначения точки на местности (при наличии)
	X	Y			
1	2	3	4	5	6
173	470293.37	4188717.54	Геодезический метод	0.1	-
174	470272.52	4188694.79	Геодезический метод	0.1	-
175	470267.14	4188674.32	Геодезический метод	0.1	-
176	470239.59	4188639.86	Геодезический метод	0.1	-
177	470169.02	4188608.31	Геодезический метод	0.1	-
178	470126.47	4188567.62	Геодезический метод	0.1	-
179	470145.07	4188573.04	Геодезический метод	0.1	-
180	470140.91	4188540.50	Геодезический метод	0.1	-
181	470148.36	4188495.79	Геодезический метод	0.1	-
182	470111.71	4188463.15	Геодезический метод	0.1	-
183	470080.70	4188452.38	Геодезический метод	0.1	-
184	470085.77	4188473.26	Геодезический метод	0.1	-
185	469995.26	4188465.42	Геодезический метод	0.1	-
186	469895.22	4188560.21	Геодезический метод	0.1	-
187	469836.02	4188586.11	Геодезический метод	0.1	-
188	469769.58	4188570.38	Геодезический метод	0.1	-
189	469765.72	4188569.46	Геодезический метод	0.1	-
190	469723.76	4188535.08	Геодезический метод	0.1	-
191	469713.33	4188529.64	Геодезический метод	0.1	-
192	469701.26	4188520.79	Геодезический метод	0.1	-
193	469683.56	4188508.19	Геодезический метод	0.1	-
194	469667.20	4188490.76	Геодезический метод	0.1	-
195	469663.05	4188485.35	Геодезический метод	0.1	-
196	469612.17	4188443.66	Геодезический метод	0.1	-
197	469585.82	4188432.36	Геодезический метод	0.1	-

2. Сведения о характерных точках границ объекта					
Обозначение характерных точек границ	Координаты, м		Метод определения координат характерной точки	Средняя квадратическая погрешность положения характерной точки (Mt), м	Описание обозначения точки на местности (при наличии)
	X	Y			
1	2	3	4	5	6
198	469577.34	4188442.22	Геодезический метод	0.1	-
199	469567.95	4188565.57	Геодезический метод	0.1	-
200	469392.77	4188643.31	Геодезический метод	0.1	-
201	469357.58	4188648.48	Геодезический метод	0.1	-
202	469342.07	4188615.71	Геодезический метод	0.1	-
203	469318.02	4188562.06	Геодезический метод	0.1	-
204	469270.36	4188521.06	Геодезический метод	0.1	-
205	469240.94	4188463.12	Геодезический метод	0.1	-
206	469238.10	4188457.54	Геодезический метод	0.1	-
207	469212.55	4188407.19	Геодезический метод	0.1	-
208	469209.06	4188400.35	Геодезический метод	0.1	-
209	469208.89	4188400.01	Геодезический метод	0.1	-
210	468982.52	4188448.08	Геодезический метод	0.1	-
211	468299.48	4188593.13	Геодезический метод	0.1	-
212	468140.32	4188406.01	Геодезический метод	0.1	-
213	468342.97	4188242.16	Геодезический метод	0.1	-
214	468346.85	4188239.02	Геодезический метод	0.1	-
215	469186.60	4187560.08	Геодезический метод	0.1	-
216	469395.61	4187391.10	Геодезический метод	0.1	-
217	469412.19	4187340.22	Геодезический метод	0.1	-
218	469415.58	4187329.83	Геодезический метод	0.1	-
219	469463.48	4187182.76	Геодезический метод	0.1	-
220	469563.51	4187113.19	Геодезический метод	0.1	-
221	469631.18	4187066.14	Геодезический метод	0.1	-
222	469643.73	4187057.42	Геодезический метод	0.1	-

2. Сведения о характерных точках границ объекта					
Обозначение характерных точек границ	Координаты, м		Метод определения координат характерной точки	Средняя квадратическая погрешность положения характерной точки (Mt), м	Описание обозначения точки на местности (при наличии)
	X	Y			
1	2	3	4	5	6
223	469652.22	4187051.52	Геодезический метод	0.1	-
224	469728.98	4186998.11	Геодезический метод	0.1	-
225	469739.33	4186990.94	Геодезический метод	0.1	-
226	469739.99	4186990.43	Геодезический метод	0.1	-
227	469743.51	4186993.72	Геодезический метод	0.1	-
228	469859.37	4187060.11	Геодезический метод	0.1	-
229	469902.20	4187082.49	Геодезический метод	0.1	-
230	469927.06	4187094.79	Геодезический метод	0.1	-
231	469969.27	4187119.49	Геодезический метод	0.1	-
232	470007.67	4187141.22	Геодезический метод	0.1	-
233	470062.08	4187166.26	Геодезический метод	0.1	-
234	470112.15	4187190.31	Геодезический метод	0.1	-
235	470116.21	4187191.88	Геодезический метод	0.1	-
236	470152.73	4187206.01	Геодезический метод	0.1	-
237	470167.22	4187210.19	Геодезический метод	0.1	-
238	470549.66	4187320.64	Геодезический метод	0.1	-
239	470770.26	4187342.50	Геодезический метод	0.1	-
240	470841.78	4187349.60	Геодезический метод	0.1	-
241	470884.61	4187353.84	Геодезический метод	0.1	-
242	470888.69	4187353.99	Геодезический метод	0.1	-
243	470904.14	4187354.57	Геодезический метод	0.1	-
244	470987.53	4187357.65	Геодезический метод	0.1	-
245	471128.96	4187362.87	Геодезический метод	0.1	-
246	471489.07	4187341.24	Геодезический метод	0.1	-
247	471522.99	4187339.20	Геодезический метод	0.1	-

2. Сведения о характерных точках границ объекта					
Обозначение характерных точек границ	Координаты, м		Метод определения координат характерной точки	Средняя квадратическая погрешность положения характерной точки (Mt), м	Описание обозначения точки на местности (при наличии)
	X	Y			
1	2	3	4	5	6
248	471574.09	4187335.27	Геодезический метод	0.1	-
249	471695.67	4187354.91	Геодезический метод	0.1	-
250	471832.79	4187419.60	Геодезический метод	0.1	-
251	471893.77	4187461.54	Геодезический метод	0.1	-
252	472057.78	4187636.64	Геодезический метод	0.1	-
253	472215.27	4187843.15	Геодезический метод	0.1	-
254	472368.02	4188039.70	Геодезический метод	0.1	-
255	472787.02	4188566.24	Геодезический метод	0.1	-
256	472832.87	4188635.77	Геодезический метод	0.1	-
257	472885.05	4188673.01	Геодезический метод	0.1	-
258	472891.44	4188679.37	Геодезический метод	0.1	-
259	472918.35	4188706.23	Геодезический метод	0.1	-
260	472926.15	4188709.56	Геодезический метод	0.1	-
261	472853.98	4188739.08	Геодезический метод	0.1	-
262	472796.98	4188763.98	Геодезический метод	0.1	-
263	472791.90	4188762.74	Геодезический метод	0.1	-
264	472788.23	4188760.03	Геодезический метод	0.1	-
265	472773.04	4188766.30	Геодезический метод	0.1	-
266	472786.39	4188786.60	Геодезический метод	0.1	-
267	472789.79	4188791.74	Геодезический метод	0.1	-
268	472791.49	4188794.33	Геодезический метод	0.1	-
269	472849.13	4188852.45	Геодезический метод	0.1	-
270	472860.35	4188878.64	Геодезический метод	0.1	-
271	472939.21	4188945.36	Геодезический метод	0.1	-
272	472963.48	4188980.90	Геодезический метод	0.1	-

2. Сведения о характерных точках границ объекта					
Обозначение характерных точек границ	Координаты, м		Метод определения координат характерной точки	Средняя квадратическая погрешность положения характерной точки (Mt), м	Описание обозначения точки на местности (при наличии)
	X	Y			
1	2	3	4	5	6
273	472994.89	4189052.00	Геодезический метод	0.1	-
274	473005.24	4189087.13	Геодезический метод	0.1	-
275	473026.91	4189120.36	Геодезический метод	0.1	-
276	473068.05	4189158.19	Геодезический метод	0.1	-
277	473111.12	4189189.46	Геодезический метод	0.1	-
278	473161.86	4189235.48	Геодезический метод	0.1	-
279	473183.69	4189267.34	Геодезический метод	0.1	-
280	473208.14	4189308.81	Геодезический метод	0.1	-
281	473240.95	4189330.77	Геодезический метод	0.1	-
282	473306.30	4189433.43	Геодезический метод	0.1	-
283	473339.90	4189471.79	Геодезический метод	0.1	-
284	473417.88	4189542.40	Геодезический метод	0.1	-
285	473472.73	4189598.28	Геодезический метод	0.1	-
286	473490.99	4189603.56	Геодезический метод	0.1	-
287	473500.95	4189619.94	Геодезический метод	0.1	-
288	473497.86	4189631.34	Геодезический метод	0.1	-
289	473518.50	4189649.86	Геодезический метод	0.1	-
290	473542.14	4189663.84	Геодезический метод	0.1	-
291	473647.29	4189763.05	Геодезический метод	0.1	-
292	473642.05	4189771.20	Геодезический метод	0.1	-
293	473634.47	4189787.52	Геодезический метод	0.1	-
294	473634.47	4189806.75	Геодезический метод	0.1	-
295	473658.36	4189817.82	Геодезический метод	0.1	-
296	473678.18	4189811.99	Геодезический метод	0.1	-
297	473681.09	4189823.65	Геодезический метод	0.1	-

2. Сведения о характерных точках границ объекта					
Обозначение характерных точек границ	Координаты, м		Метод определения координат характерной точки	Средняя квадратическая погрешность положения характерной точки (Mt), м	Описание обозначения точки на местности (при наличии)
	X	Y			
1	2	3	4	5	6
298	473699.15	4189832.97	Геодезический метод	0.1	-
299	473735.86	4189883.67	Геодезический метод	0.1	-
1	473759.17	4189910.47	Геодезический метод	0.1	-
300	472704.78	4189683.70	Геодезический метод	0.1	-
301	472683.58	4189679.00	Геодезический метод	0.1	-
302	472665.86	4189691.48	Геодезический метод	0.1	-
303	472659.00	4189686.57	Геодезический метод	0.1	-
304	472680.48	4189671.10	Геодезический метод	0.1	-
305	472693.58	4189663.70	Геодезический метод	0.1	-
300	472704.78	4189683.70	Геодезический метод	0.1	-
306	472705.20	4189675.66	Геодезический метод	0.1	-
307	472703.00	4189675.66	Геодезический метод	0.1	-
308	472703.00	4189673.46	Геодезический метод	0.1	-
309	472705.20	4189673.46	Геодезический метод	0.1	-
306	472705.20	4189675.66	Геодезический метод	0.1	-
310	472741.36	4189743.10	Геодезический метод	0.1	-
311	472739.16	4189743.10	Геодезический метод	0.1	-
312	472739.16	4189740.90	Геодезический метод	0.1	-
313	472741.36	4189740.90	Геодезический метод	0.1	-
310	472741.36	4189743.10	Геодезический метод	0.1	-
314	472735.29	4189747.54	Геодезический метод	0.1	-
315	472733.09	4189747.54	Геодезический метод	0.1	-
316	472733.09	4189745.34	Геодезический метод	0.1	-
317	472735.29	4189745.34	Геодезический метод	0.1	-
314	472735.29	4189747.54	Геодезический метод	0.1	-

2. Сведения о характерных точках границ объекта					
Обозначение характерных точек границ	Координаты, м		Метод определения координат характерной точки	Средняя квадратическая погрешность положения характерной точки (Mt), м	Описание обозначения точки на местности (при наличии)
	X	Y			
1	2	3	4	5	6
318	470421.41	4182758.36	Геодезический метод	0.1	-
319	470204.50	4183242.35	Геодезический метод	0.1	-
320	470235.26	4183277.30	Геодезический метод	0.1	-
321	470202.38	4183385.02	Геодезический метод	0.1	-
322	470138.70	4183508.94	Геодезический метод	0.1	-
323	470105.66	4183651.16	Геодезический метод	0.1	-
324	470073.16	4183757.69	Геодезический метод	0.1	-
325	470010.27	4183828.14	Геодезический метод	0.1	-
326	469883.96	4184004.63	Геодезический метод	0.1	-
327	469820.30	4184128.56	Геодезический метод	0.1	-
328	469725.70	4184252.05	Геодезический метод	0.1	-
329	469631.77	4184409.25	Геодезический метод	0.1	-
330	469724.40	4184554.45	Геодезический метод	0.1	-
331	469768.99	4184862.01	Геодезический метод	0.1	-
332	469866.00	4185019.55	Геодезический метод	0.1	-
333	469474.98	4185350.84	Геодезический метод	0.1	-
334	469436.40	4185383.53	Геодезический метод	0.1	-
335	469402.44	4185412.30	Геодезический метод	0.1	-
336	469337.42	4185460.68	Геодезический метод	0.1	-
337	468991.13	4185469.68	Геодезический метод	0.1	-
338	468933.31	4185471.18	Геодезический метод	0.1	-
339	468699.15	4185477.27	Геодезический метод	0.1	-
340	468506.43	4185304.14	Геодезический метод	0.1	-
341	468486.68	4185269.22	Геодезический метод	0.1	-
342	468474.38	4185247.46	Геодезический метод	0.1	-

2. Сведения о характерных точках границ объекта					
Обозначение характерных точек границ	Координаты, м		Метод определения координат характерной точки	Средняя квадратическая погрешность положения характерной точки (Mt), м	Описание обозначения точки на местности (при наличии)
	X	Y			
1	2	3	4	5	6
343	468444.20	4185194.11	Геодезический метод	0.1	-
344	468317.74	4184999.73	Геодезический метод	0.1	-
345	468299.03	4184974.13	Геодезический метод	0.1	-
346	468192.06	4184807.52	Геодезический метод	0.1	-
347	468154.50	4184744.40	Геодезический метод	0.1	-
348	468116.93	4184681.24	Геодезический метод	0.1	-
349	468056.56	4184577.75	Геодезический метод	0.1	-
350	467996.18	4184474.28	Геодезический метод	0.1	-
351	468107.01	4184406.51	Геодезический метод	0.1	-
352	468141.13	4184385.64	Геодезический метод	0.1	-
353	468249.73	4184319.22	Геодезический метод	0.1	-
354	468273.41	4184304.74	Геодезический метод	0.1	-
355	468285.36	4184297.43	Геодезический метод	0.1	-
356	468314.88	4184279.38	Геодезический метод	0.1	-
357	468337.48	4184265.56	Геодезический метод	0.1	-
358	468360.52	4184251.47	Геодезический метод	0.1	-
359	468380.14	4184239.47	Геодезический метод	0.1	-
360	468399.76	4184227.47	Геодезический метод	0.1	-
361	468419.38	4184215.47	Геодезический метод	0.1	-
362	468439.00	4184203.47	Геодезический метод	0.1	-
363	468458.62	4184191.47	Геодезический метод	0.1	-
364	468478.24	4184179.47	Геодезический метод	0.1	-
365	468497.87	4184167.48	Геодезический метод	0.1	-
366	468520.05	4184153.91	Геодезический метод	0.1	-
367	468539.67	4184141.91	Геодезический метод	0.1	-

2. Сведения о характерных точках границ объекта					
Обозначение характерных точек границ	Координаты, м		Метод определения координат характерной точки	Средняя квадратическая погрешность положения характерной точки (Mt), м	Описание обозначения точки на местности (при наличии)
	X	Y			
1	2	3	4	5	6
368	468559.30	4184129.91	Геодезический метод	0.1	-
369	468568.83	4184124.08	Геодезический метод	0.1	-
370	468368.85	4183799.39	Геодезический метод	0.1	-
371	468909.22	4183468.92	Геодезический метод	0.1	-
372	468749.05	4183205.06	Геодезический метод	0.1	-
373	468838.25	4183018.10	Геодезический метод	0.1	-
374	468745.30	4182866.05	Геодезический метод	0.1	-
375	469296.59	4182832.28	Геодезический метод	0.1	-
376	469296.15	4182803.81	Геодезический метод	0.1	-
377	469492.24	4182792.20	Геодезический метод	0.1	-
378	469506.97	4182791.32	Геодезический метод	0.1	-
379	469848.19	4182769.58	Геодезический метод	0.1	-
318	470421.41	4182758.36	Геодезический метод	0.1	-
380	473124.05	4188379.80	Геодезический метод	0.1	-
381	473098.95	4188404.49	Геодезический метод	0.1	-
382	473058.00	4188444.76	Геодезический метод	0.1	-
383	472962.51	4188538.66	Геодезический метод	0.1	-
384	472938.67	4188562.11	Геодезический метод	0.1	-
385	472926.11	4188574.46	Геодезический метод	0.1	-
386	472788.34	4188422.85	Геодезический метод	0.1	-
387	472672.36	4188276.83	Геодезический метод	0.1	-
388	472448.91	4188006.34	Геодезический метод	0.1	-
389	472428.11	4187974.91	Геодезический метод	0.1	-
390	472419.14	4187979.40	Геодезический метод	0.1	-
391	472414.67	4187981.64	Геодезический метод	0.1	-

2. Сведения о характерных точках границ объекта					
Обозначение характерных точек границ	Координаты, м		Метод определения координат характерной точки	Средняя квадратическая погрешность положения характерной точки (Mt), м	Описание обозначения точки на местности (при наличии)
	X	Y			
1	2	3	4	5	6
392	472401.44	4187968.20	Геодезический метод	0.1	-
393	472261.94	4187826.61	Геодезический метод	0.1	-
394	472250.77	4187813.85	Геодезический метод	0.1	-
395	472097.53	4187628.02	Геодезический метод	0.1	-
396	472084.97	4187612.79	Геодезический метод	0.1	-
397	471916.16	4187438.70	Геодезический метод	0.1	-
398	471848.52	4187392.57	Геодезический метод	0.1	-
399	471791.97	4187357.89	Геодезический метод	0.1	-
400	471699.68	4187323.67	Геодезический метод	0.1	-
401	471572.99	4187301.31	Геодезический метод	0.1	-
402	471529.05	4187302.28	Геодезический метод	0.1	-
403	471499.49	4187303.52	Геодезический метод	0.1	-
404	471195.77	4187316.28	Геодезический метод	0.1	-
405	471194.42	4187305.85	Геодезический метод	0.1	-
406	470936.11	4187295.16	Геодезический метод	0.1	-
407	470911.65	4187272.24	Геодезический метод	0.1	-
408	470895.82	4187267.62	Геодезический метод	0.1	-
409	470864.75	4187258.55	Геодезический метод	0.1	-
410	470865.85	4187270.83	Геодезический метод	0.1	-
411	470867.85	4187293.01	Геодезический метод	0.1	-
412	470576.49	4187260.27	Геодезический метод	0.1	-
413	470405.82	4187220.61	Геодезический метод	0.1	-
414	470121.37	4187118.91	Геодезический метод	0.1	-
415	469952.42	4187029.29	Геодезический метод	0.1	-
416	469936.89	4187019.53	Геодезический метод	0.1	-

2. Сведения о характерных точках границ объекта					
Обозначение характерных точек границ	Координаты, м		Метод определения координат характерной точки	Средняя квадратическая погрешность положения характерной точки (Mt), м	Описание обозначения точки на местности (при наличии)
	X	Y			
1	2	3	4	5	6
417	469911.03	4187003.27	Геодезический метод	0.1	-
418	469771.41	4186915.52	Геодезический метод	0.1	-
419	469592.11	4186758.66	Геодезический метод	0.1	-
420	469481.68	4186655.16	Геодезический метод	0.1	-
421	469119.21	4186315.70	Геодезический метод	0.1	-
422	469135.24	4186303.27	Геодезический метод	0.1	-
423	469228.15	4186231.19	Геодезический метод	0.1	-
424	469509.59	4186224.24	Геодезический метод	0.1	-
425	469648.77	4186282.27	Геодезический метод	0.1	-
426	469705.28	4186303.13	Геодезический метод	0.1	-
427	469751.99	4186320.37	Геодезический метод	0.1	-
428	469862.43	4186356.86	Геодезический метод	0.1	-
429	469974.16	4186389.19	Геодезический метод	0.1	-
430	470080.90	4186415.91	Геодезический метод	0.1	-
431	470090.33	4186417.92	Геодезический метод	0.1	-
432	470186.29	4186438.37	Геодезический метод	0.1	-
433	470190.21	4186439.20	Геодезический метод	0.1	-
434	470194.64	4186440.15	Геодезический метод	0.1	-
435	470269.72	4186458.06	Геодезический метод	0.1	-
436	470294.90	4186458.55	Геодезический метод	0.1	-
437	470413.05	4186474.45	Геодезический метод	0.1	-
438	470506.44	4186484.03	Геодезический метод	0.1	-
439	470533.96	4186486.86	Геодезический метод	0.1	-
440	470650.04	4186494.20	Геодезический метод	0.1	-
441	470760.02	4186497.39	Геодезический метод	0.1	-

2. Сведения о характерных точках границ объекта					
Обозначение характерных точек границ	Координаты, м		Метод определения координат характерной точки	Средняя квадратическая погрешность положения характерной точки (Mt), м	Описание обозначения точки на местности (при наличии)
	X	Y			
1	2	3	4	5	6
442	470774.24	4186497.21	Геодезический метод	0.1	-
443	470800.15	4186496.88	Геодезический метод	0.1	-
444	470967.24	4186494.73	Геодезический метод	0.1	-
445	471067.98	4186496.48	Геодезический метод	0.1	-
446	471160.48	4186502.33	Геодезический метод	0.1	-
447	471251.73	4186512.12	Геодезический метод	0.1	-
448	471341.57	4186525.77	Геодезический метод	0.1	-
449	471416.34	4186540.49	Геодезический метод	0.1	-
450	471432.50	4186543.67	Геодезический метод	0.1	-
451	471439.88	4186545.46	Геодезический метод	0.1	-
452	471522.47	4186565.50	Геодезический метод	0.1	-
453	471608.98	4186590.56	Геодезический метод	0.1	-
454	471696.80	4186620.23	Геодезический метод	0.1	-
455	471783.23	4186653.69	Геодезический метод	0.1	-
456	471866.21	4186690.07	Геодезический метод	0.1	-
457	471896.05	4186704.75	Геодезический метод	0.1	-
458	471900.94	4186707.15	Геодезический метод	0.1	-
459	471948.80	4186730.66	Геодезический метод	0.1	-
460	472030.10	4186775.15	Геодезический метод	0.1	-
461	472108.34	4186822.51	Геодезический метод	0.1	-
462	472184.20	4186873.10	Геодезический метод	0.1	-
463	472259.00	4186927.85	Геодезический метод	0.1	-
464	472293.26	4186955.30	Геодезический метод	0.1	-
465	472309.02	4186967.92	Геодезический метод	0.1	-
466	472325.02	4186980.78	Геодезический метод	0.1	-

2. Сведения о характерных точках границ объекта					
Обозначение характерных точек границ	Координаты, м		Метод определения координат характерной точки	Средняя квадратическая погрешность положения характерной точки (Mt), м	Описание обозначения точки на местности (при наличии)
	X	Y			
1	2	3	4	5	6
467	472330.98	4186985.56	Геодезический метод	0.1	-
468	472338.75	4186992.33	Геодезический метод	0.1	-
469	472398.92	4187045.08	Геодезический метод	0.1	-
470	472418.63	4187063.89	Геодезический метод	0.1	-
471	472443.21	4187087.41	Геодезический метод	0.1	-
472	472465.98	4187109.19	Геодезический метод	0.1	-
473	472514.10	4187159.41	Геодезический метод	0.1	-
474	472530.10	4187176.12	Геодезический метод	0.1	-
475	472538.33	4187185.49	Геодезический метод	0.1	-
476	472589.65	4187243.97	Геодезический метод	0.1	-
477	472615.94	4187276.71	Геодезический метод	0.1	-
478	472647.46	4187316.01	Геодезический метод	0.1	-
479	472687.18	4187370.15	Геодезический метод	0.1	-
480	472702.27	4187390.73	Геодезический метод	0.1	-
481	472707.31	4187398.28	Геодезический метод	0.1	-
482	472752.86	4187466.48	Геодезический метод	0.1	-
483	472800.35	4187544.75	Геодезический метод	0.1	-
484	472832.94	4187604.58	Геодезический метод	0.1	-
485	472842.65	4187622.40	Геодезический метод	0.1	-
486	472847.45	4187631.20	Геодезический метод	0.1	-
487	472849.75	4187635.90	Геодезический метод	0.1	-
488	472852.16	4187640.80	Геодезический метод	0.1	-
489	472885.45	4187708.32	Геодезический метод	0.1	-
490	472922.00	4187791.60	Геодезический метод	0.1	-
491	472955.54	4187878.00	Геодезический метод	0.1	-

2. Сведения о характерных точках границ объекта					
Обозначение характерных точек границ	Координаты, м		Метод определения координат характерной точки	Средняя квадратическая погрешность положения характерной точки (Mt), м	Описание обозначения точки на местности (при наличии)
	X	Y			
1	2	3	4	5	6
492	472963.99	4187902.90	Геодезический метод	0.1	-
493	472985.32	4187965.87	Геодезический метод	0.1	-
494	472994.87	4187997.82	Геодезический метод	0.1	-
495	473021.20	4188085.91	Геодезический метод	0.1	-
496	473035.22	4188132.80	Геодезический метод	0.1	-
497	473036.78	4188138.04	Геодезический метод	0.1	-
498	473048.41	4188173.60	Геодезический метод	0.1	-
499	473058.29	4188203.83	Геодезический метод	0.1	-
500	473067.97	4188231.11	Геодезический метод	0.1	-
501	473085.69	4188281.05	Геодезический метод	0.1	-
502	473107.88	4188339.78	Геодезический метод	0.1	-
380	473124.05	4188379.80	Геодезический метод	0.1	-
503	472676.78	4189626.60	Геодезический метод	0.1	-
504	472676.08	4189639.30	Геодезический метод	0.1	-
505	472667.38	4189654.30	Геодезический метод	0.1	-
506	472636.78	4189690.90	Геодезический метод	0.1	-
507	472592.58	4189734.30	Геодезический метод	0.1	-
508	472589.55	4189736.48	Геодезический метод	0.1	-
509	472575.94	4189731.93	Геодезический метод	0.1	-
510	472487.70	4189791.02	Геодезический метод	0.1	-
511	472429.92	4189725.96	Геодезический метод	0.1	-
512	472454.91	4189691.43	Геодезический метод	0.1	-
513	472265.19	4189627.94	Геодезический метод	0.1	-
514	472180.92	4189509.62	Геодезический метод	0.1	-
515	472004.92	4189499.92	Геодезический метод	0.1	-

2. Сведения о характерных точках границ объекта					
Обозначение характерных точек границ	Координаты, м		Метод определения координат характерной точки	Средняя квадратическая погрешность положения характерной точки (Mt), м	Описание обозначения точки на местности (при наличии)
	X	Y			
1	2	3	4	5	6
516	471894.72	4189529.74	Геодезический метод	0.1	-
517	471773.82	4189736.55	Геодезический метод	0.1	-
518	471699.25	4189850.18	Геодезический метод	0.1	-
519	471646.90	4189831.93	Геодезический метод	0.1	-
520	471272.12	4189701.42	Геодезический метод	0.1	-
521	471093.16	4189639.07	Геодезический метод	0.1	-
522	471071.84	4189825.94	Геодезический метод	0.1	-
523	471036.02	4190136.53	Геодезический метод	0.1	-
524	471020.66	4190266.12	Геодезический метод	0.1	-
525	471007.87	4190387.87	Геодезический метод	0.1	-
526	470981.90	4190394.23	Геодезический метод	0.1	-
527	470936.38	4190394.23	Геодезический метод	0.1	-
528	470903.32	4190388.01	Геодезический метод	0.1	-
529	470874.33	4190377.46	Геодезический метод	0.1	-
530	470850.85	4190358.78	Геодезический метод	0.1	-
531	470844.14	4190333.38	Геодезический метод	0.1	-
532	470805.57	4190317.57	Геодезический метод	0.1	-
533	470768.81	4190283.34	Геодезический метод	0.1	-
534	470792.77	4190213.12	Геодезический метод	0.1	-
535	470869.46	4190240.32	Геодезический метод	0.1	-
536	470927.28	4190085.26	Геодезический метод	0.1	-
537	470804.47	4190025.90	Геодезический метод	0.1	-
538	470769.85	4190007.80	Геодезический метод	0.1	-
539	470732.40	4190041.09	Геодезический метод	0.1	-
540	470685.45	4190134.47	Геодезический метод	0.1	-

2. Сведения о характерных точках границ объекта					
Обозначение характерных точек границ	Координаты, м		Метод определения координат характерной точки	Средняя квадратическая погрешность положения характерной точки (Mt), м	Описание обозначения точки на местности (при наличии)
	X	Y			
1	2	3	4	5	6
541	470661.94	4190179.91	Геодезический метод	0.1	-
542	470729.21	4190200.96	Геодезический метод	0.1	-
543	470781.65	4190218.76	Геодезический метод	0.1	-
544	470762.37	4190276.59	Геодезический метод	0.1	-
545	470713.72	4190260.61	Геодезический метод	0.1	-
546	470711.28	4190267.27	Геодезический метод	0.1	-
547	470634.67	4190241.99	Геодезический метод	0.1	-
548	470611.34	4190234.01	Геодезический метод	0.1	-
549	470650.04	4190124.54	Геодезический метод	0.1	-
550	470696.55	4190032.86	Геодезический метод	0.1	-
551	470746.61	4189986.29	Геодезический метод	0.1	-
552	470736.15	4189953.75	Геодезический метод	0.1	-
553	470750.00	4189928.45	Геодезический метод	0.1	-
554	470761.14	4189911.32	Геодезический метод	0.1	-
555	470768.11	4189895.05	Геодезический метод	0.1	-
556	470757.65	4189882.27	Геодезический метод	0.1	-
557	470767.86	4189864.75	Геодезический метод	0.1	-
558	470786.71	4189854.38	Геодезический метод	0.1	-
559	470795.42	4189836.35	Геодезический метод	0.1	-
560	470805.88	4189822.42	Геодезический метод	0.1	-
561	470825.49	4189807.52	Геодезический метод	0.1	-
562	470845.98	4189810.20	Геодезический метод	0.1	-
563	470883.18	4189833.46	Геодезический метод	0.1	-
564	470966.86	4189746.29	Геодезический метод	0.1	-
565	470978.11	4189735.30	Геодезический метод	0.1	-

2. Сведения о характерных точках границ объекта					
Обозначение характерных точек границ	Координаты, м		Метод определения координат характерной точки	Средняя квадратическая погрешность положения характерной точки (Mt), м	Описание обозначения точки на местности (при наличии)
	X	Y			
1	2	3	4	5	6
566	470978.11	4189723.94	Геодезический метод	0.1	-
567	470982.98	4189703.24	Геодезический метод	0.1	-
568	470985.42	4189674.43	Геодезический метод	0.1	-
569	470984.20	4189659.01	Геодезический метод	0.1	-
570	470975.68	4189648.47	Геодезический метод	0.1	-
571	470963.50	4189635.48	Геодезический метод	0.1	-
572	470964.31	4189622.90	Геодезический метод	0.1	-
573	470973.06	4189596.89	Геодезический метод	0.1	-
574	470819.76	4189542.20	Геодезический метод	0.1	-
575	470804.77	4189536.97	Геодезический метод	0.1	-
576	471259.38	4188790.28	Геодезический метод	0.1	-
577	471284.84	4188798.61	Геодезический метод	0.1	-
578	471332.70	4188849.02	Геодезический метод	0.1	-
579	471349.14	4188867.67	Геодезический метод	0.1	-
580	471370.52	4188888.23	Геодезический метод	0.1	-
581	471407.52	4188906.60	Геодезический метод	0.1	-
582	471431.64	4188907.97	Геодезический метод	0.1	-
583	471441.51	4188918.39	Геодезический метод	0.1	-
584	471446.45	4188936.76	Геодезический метод	0.1	-
585	471433.84	4188974.31	Геодезический метод	0.1	-
586	471426.99	4189004.47	Геодезический метод	0.1	-
587	471417.67	4189026.40	Геодезический метод	0.1	-
588	471418.49	4189080.40	Геодезический метод	0.1	-
589	471426.43	4189105.64	Геодезический метод	0.1	-
590	471436.85	4189120.16	Геодезический метод	0.1	-

2. Сведения о характерных точках границ объекта					
Обозначение характерных точек границ	Координаты, м		Метод определения координат характерной точки	Средняя квадратическая погрешность положения характерной точки (Mt), м	Описание обозначения точки на местности (при наличии)
	X	Y			
1	2	3	4	5	6
591	471461.24	4189125.09	Геодезический метод	0.1	-
592	471487.83	4189109.46	Геодезический метод	0.1	-
593	471502.90	4189090.28	Геодезический метод	0.1	-
594	471517.43	4189080.68	Геодезический метод	0.1	-
595	471531.95	4189078.76	Геодезический метод	0.1	-
596	471540.18	4189085.89	Геодезический метод	0.1	-
597	471552.79	4189102.61	Геодезический метод	0.1	-
598	471568.96	4189119.88	Геодезический метод	0.1	-
599	471591.16	4189138.80	Геодезический метод	0.1	-
600	471614.46	4189147.30	Геодезический метод	0.1	-
601	471633.64	4189147.30	Геодезический метод	0.1	-
602	471673.39	4189135.24	Геодезический метод	0.1	-
603	471713.13	4189140.99	Геодезический метод	0.1	-
604	471769.31	4189138.80	Геодезический метод	0.1	-
605	471796.17	4189134.41	Геодезический метод	0.1	-
606	471824.95	4189132.22	Геодезический метод	0.1	-
607	471842.22	4189149.76	Геодезический метод	0.1	-
608	471854.00	4189162.92	Геодезический метод	0.1	-
609	471861.41	4189182.66	Геодезический метод	0.1	-
610	471866.61	4189191.43	Геодезический метод	0.1	-
611	471883.06	4189208.43	Геодезический метод	0.1	-
612	471905.53	4189222.14	Геодезический метод	0.1	-
613	471918.96	4189235.57	Геодезический метод	0.1	-
614	471926.40	4189262.04	Геодезический метод	0.1	-
615	471937.61	4189293.30	Геодезический метод	0.1	-

2. Сведения о характерных точках границ объекта					
Обозначение характерных точек границ	Координаты, м		Метод определения координат характерной точки	Средняя квадратическая погрешность положения характерной точки (Mt), м	Описание обозначения точки на местности (при наличии)
	X	Y			
1	2	3	4	5	6
616	471948.29	4189327.13	Геодезический метод	0.1	-
617	471976.24	4189361.12	Геодезический метод	0.1	-
618	472005.02	4189374.56	Геодезический метод	0.1	-
619	472042.85	4189358.10	Геодезический метод	0.1	-
620	472075.74	4189358.65	Геодезический метод	0.1	-
621	472094.37	4189372.09	Геодезический метод	0.1	-
622	472147.27	4189365.51	Геодезический метод	0.1	-
623	472190.57	4189350.98	Геодезический метод	0.1	-
624	472222.64	4189339.46	Геодезический метод	0.1	-
625	472292.20	4189336.97	Геодезический метод	0.1	-
626	472354.74	4189342.86	Геодезический метод	0.1	-
627	472391.91	4189352.89	Геодезический метод	0.1	-
628	472407.84	4189364.11	Геодезический метод	0.1	-
629	472416.69	4189378.26	Геодезический метод	0.1	-
630	472426.72	4189403.64	Геодезический метод	0.1	-
631	472440.29	4189423.69	Геодезический метод	0.1	-
632	472455.61	4189449.12	Геодезический метод	0.1	-
633	472473.16	4189457.89	Геодезический метод	0.1	-
634	472508.24	4189466.39	Геодезический метод	0.1	-
635	472558.39	4189463.10	Геодезический метод	0.1	-
636	472606.91	4189461.46	Геодезический метод	0.1	-
637	472633.77	4189473.24	Геодезический метод	0.1	-
638	472637.08	4189476.10	Геодезический метод	0.1	-
639	472636.04	4189478.12	Геодезический метод	0.1	-
640	472631.58	4189506.50	Геодезический метод	0.1	-

2. Сведения о характерных точках границ объекта					
Обозначение характерных точек границ	Координаты, м		Метод определения координат характерной точки	Средняя квадратическая погрешность положения характерной точки (Mt), м	Описание обозначения точки на местности (при наличии)
	X	Y			
1	2	3	4	5	6
641	472648.28	4189513.20	Геодезический метод	0.1	-
642	472655.48	4189544.60	Геодезический метод	0.1	-
643	472666.48	4189574.61	Геодезический метод	0.1	-
644	472674.08	4189603.10	Геодезический метод	0.1	-
503	472676.78	4189626.60	Геодезический метод	0.1	-
645	472633.36	4189538.56	Геодезический метод	0.1	-
646	472629.23	4189546.21	Геодезический метод	0.1	-
647	472627.29	4189545.17	Геодезический метод	0.1	-
648	472626.05	4189535.86	Геодезический метод	0.1	-
649	472627.37	4189534.10	Геодезический метод	0.1	-
645	472633.36	4189538.56	Геодезический метод	0.1	-
650	471946.64	4189383.50	Геодезический метод	0.1	-
651	471942.42	4189390.65	Геодезический метод	0.1	-
652	471935.78	4189387.73	Геодезический метод	0.1	-
653	471936.66	4189385.71	Геодезический метод	0.1	-
654	471944.74	4189382.38	Геодезический метод	0.1	-
650	471946.64	4189383.50	Геодезический метод	0.1	-
655	472086.24	4189428.24	Геодезический метод	0.1	-
656	472085.05	4189436.03	Геодезический метод	0.1	-
657	472082.87	4189435.69	Геодезический метод	0.1	-
658	472084.06	4189427.91	Геодезический метод	0.1	-
655	472086.24	4189428.24	Геодезический метод	0.1	-
659	471484.75	4189166.93	Геодезический метод	0.1	-
660	471480.85	4189173.68	Геодезический метод	0.1	-
661	471478.95	4189172.58	Геодезический метод	0.1	-

2. Сведения о характерных точках границ объекта					
Обозначение характерных точек границ	Координаты, м		Метод определения координат характерной точки	Средняя квадратическая погрешность положения характерной точки (Mt), м	Описание обозначения точки на местности (при наличии)
	X	Y			
1	2	3	4	5	6
662	471482.85	4189165.83	Геодезический метод	0.1	-
659	471484.75	4189166.93	Геодезический метод	0.1	-
663	471494.00	4189180.63	Геодезический метод	0.1	-
664	471493.06	4189182.63	Геодезический метод	0.1	-
665	471486.15	4189179.38	Геодезический метод	0.1	-
666	471487.09	4189177.38	Геодезический метод	0.1	-
663	471494.00	4189180.63	Геодезический метод	0.1	-
667	472353.73	4189472.22	Геодезический метод	0.1	-
668	472352.63	4189479.70	Геодезический метод	0.1	-
669	472350.45	4189479.39	Геодезический метод	0.1	-
670	472351.55	4189471.90	Геодезический метод	0.1	-
667	472353.73	4189472.22	Геодезический метод	0.1	-
671	472624.08	4189545.18	Геодезический метод	0.1	-
672	472619.49	4189551.48	Геодезический метод	0.1	-
673	472617.85	4189550.32	Геодезический метод	0.1	-
674	472622.28	4189543.90	Геодезический метод	0.1	-
671	472624.08	4189545.18	Геодезический метод	0.1	-
675	471941.94	4189398.20	Геодезический метод	0.1	-
676	471940.88	4189400.12	Геодезический метод	0.1	-
677	471934.15	4189396.31	Геодезический метод	0.1	-
678	471935.11	4189394.55	Геодезический метод	0.1	-
675	471941.94	4189398.20	Геодезический метод	0.1	-
679	471391.77	4189131.08	Геодезический метод	0.1	-
680	471390.83	4189133.06	Геодезический метод	0.1	-
681	471384.17	4189129.91	Геодезический метод	0.1	-

2. Сведения о характерных точках границ объекта					
Обозначение характерных точек границ	Координаты, м		Метод определения координат характерной точки	Средняя квадратическая погрешность положения характерной точки (Mt), м	Описание обозначения точки на местности (при наличии)
	X	Y			
1	2	3	4	5	6
682	471385.11	4189127.93	Геодезический метод	0.1	-
679	471391.77	4189131.08	Геодезический метод	0.1	-
683	471497.40	4189172.02	Геодезический метод	0.1	-
684	471496.48	4189174.03	Геодезический метод	0.1	-
685	471490.16	4189171.13	Геодезический метод	0.1	-
686	471491.08	4189169.13	Геодезический метод	0.1	-
683	471497.40	4189172.02	Геодезический метод	0.1	-
687	471396.08	4189122.83	Геодезический метод	0.1	-
688	471395.12	4189124.81	Геодезический метод	0.1	-
689	471388.94	4189121.79	Геодезический метод	0.1	-
690	471389.90	4189119.82	Геодезический метод	0.1	-
687	471396.08	4189122.83	Геодезический метод	0.1	-
691	471137.20	4189008.09	Геодезический метод	0.1	-
692	471136.16	4189010.02	Геодезический метод	0.1	-
693	471130.12	4189006.80	Геодезический метод	0.1	-
694	471131.16	4189004.87	Геодезический метод	0.1	-
691	471137.20	4189008.09	Геодезический метод	0.1	-
695	472624.26	4189521.04	Геодезический метод	0.1	-
696	472622.10	4189521.48	Геодезический метод	0.1	-
697	472620.77	4189514.94	Геодезический метод	0.1	-
698	472622.93	4189514.50	Геодезический метод	0.1	-
695	472624.26	4189521.04	Геодезический метод	0.1	-
699	471044.40	4189163.52	Геодезический метод	0.1	-
700	471043.08	4189166.38	Геодезический метод	0.1	-
701	471040.23	4189165.04	Геодезический метод	0.1	-

2. Сведения о характерных точках границ объекта					
Обозначение характерных точек границ	Координаты, м		Метод определения координат характерной точки	Средняя квадратическая погрешность положения характерной точки (Mt), м	Описание обозначения точки на местности (при наличии)
	X	Y			
1	2	3	4	5	6
702	471041.55	4189162.20	Геодезический метод	0.1	-
699	471044.40	4189163.52	Геодезический метод	0.1	-
703	472264.94	4189468.96	Геодезический метод	0.1	-
704	472262.74	4189468.96	Геодезический метод	0.1	-
705	472262.74	4189466.75	Геодезический метод	0.1	-
706	472264.94	4189466.75	Геодезический метод	0.1	-
703	472264.94	4189468.96	Геодезический метод	0.1	-
707	471876.41	4189358.15	Геодезический метод	0.1	-
708	471874.21	4189358.15	Геодезический метод	0.1	-
709	471874.21	4189355.94	Геодезический метод	0.1	-
710	471876.41	4189355.94	Геодезический метод	0.1	-
707	471876.41	4189358.15	Геодезический метод	0.1	-
711	471244.15	4189051.13	Геодезический метод	0.1	-
712	471241.95	4189051.13	Геодезический метод	0.1	-
713	471241.95	4189048.92	Геодезический метод	0.1	-
714	471244.15	4189048.93	Геодезический метод	0.1	-
711	471244.15	4189051.13	Геодезический метод	0.1	-
715	471799.41	4189331.27	Геодезический метод	0.1	-
716	471797.21	4189331.27	Геодезический метод	0.1	-
717	471797.21	4189329.06	Геодезический метод	0.1	-
718	471799.41	4189329.07	Геодезический метод	0.1	-
715	471799.41	4189331.27	Геодезический метод	0.1	-
719	472169.65	4189439.83	Геодезический метод	0.1	-
720	472167.45	4189439.83	Геодезический метод	0.1	-
721	472167.45	4189437.62	Геодезический метод	0.1	-

2. Сведения о характерных точках границ объекта					
Обозначение характерных точек границ	Координаты, м		Метод определения координат характерной точки	Средняя квадратическая погрешность положения характерной точки (Mt), м	Описание обозначения точки на местности (при наличии)
	X	Y			
1	2	3	4	5	6
722	472169.65	4189437.63	Геодезический метод	0.1	-
719	472169.65	4189439.83	Геодезический метод	0.1	-
723	472269.43	4189461.40	Геодезический метод	0.1	-
724	472267.23	4189461.39	Геодезический метод	0.1	-
725	472267.23	4189459.19	Геодезический метод	0.1	-
726	472269.43	4189459.19	Геодезический метод	0.1	-
723	472269.43	4189461.40	Геодезический метод	0.1	-
727	471146.90	4189003.29	Геодезический метод	0.1	-
728	471144.70	4189003.29	Геодезический метод	0.1	-
729	471144.70	4189001.08	Геодезический метод	0.1	-
730	471146.90	4189001.09	Геодезический метод	0.1	-
727	471146.90	4189003.29	Геодезический метод	0.1	-
731	471558.38	4189214.38	Геодезический метод	0.1	-
732	471556.18	4189214.37	Геодезический метод	0.1	-
733	471556.18	4189212.17	Геодезический метод	0.1	-
734	471558.38	4189212.17	Геодезический метод	0.1	-
731	471558.38	4189214.38	Геодезический метод	0.1	-
735	471142.21	4189001.04	Геодезический метод	0.1	-
736	471140.01	4189001.04	Геодезический метод	0.1	-
737	471140.01	4188998.84	Геодезический метод	0.1	-
738	471142.21	4188998.84	Геодезический метод	0.1	-
735	471142.21	4189001.04	Геодезический метод	0.1	-
739	471196.80	4189028.08	Геодезический метод	0.1	-
740	471194.60	4189028.08	Геодезический метод	0.1	-
741	471194.60	4189025.88	Геодезический метод	0.1	-

2. Сведения о характерных точках границ объекта					
Обозначение характерных точек границ	Координаты, м		Метод определения координат характерной точки	Средняя квадратическая погрешность положения характерной точки (Mt), м	Описание обозначения точки на местности (при наличии)
	X	Y			
1	2	3	4	5	6
742	471196.80	4189025.88	Геодезический метод	0.1	-
739	471196.80	4189028.08	Геодезический метод	0.1	-
743	471239.87	4189059.38	Геодезический метод	0.1	-
744	471237.67	4189059.38	Геодезический метод	0.1	-
745	471237.67	4189057.18	Геодезический метод	0.1	-
746	471239.87	4189057.18	Геодезический метод	0.1	-
743	471239.87	4189059.38	Геодезический метод	0.1	-
747	471293.74	4189075.07	Геодезический метод	0.1	-
748	471291.54	4189075.07	Геодезический метод	0.1	-
749	471291.54	4189072.87	Геодезический метод	0.1	-
750	471293.74	4189072.87	Геодезический метод	0.1	-
747	471293.74	4189075.07	Геодезический метод	0.1	-
751	471290.06	4189082.95	Геодезический метод	0.1	-
752	471287.86	4189082.95	Геодезический метод	0.1	-
753	471287.86	4189080.75	Геодезический метод	0.1	-
754	471290.06	4189080.75	Геодезический метод	0.1	-
751	471290.06	4189082.95	Геодезический метод	0.1	-
755	471503.82	4189129.98	Геодезический метод	0.1	-
756	471501.62	4189129.98	Геодезический метод	0.1	-
757	471501.62	4189127.78	Геодезический метод	0.1	-
758	471503.82	4189127.78	Геодезический метод	0.1	-
755	471503.82	4189129.98	Геодезический метод	0.1	-
759	471472.38	4189161.68	Геодезический метод	0.1	-
760	471470.18	4189161.68	Геодезический метод	0.1	-
761	471470.18	4189159.48	Геодезический метод	0.1	-

2. Сведения о характерных точках границ объекта					
Обозначение характерных точек границ	Координаты, м		Метод определения координат характерной точки	Средняя квадратическая погрешность положения характерной точки (Mt), м	Описание обозначения точки на местности (при наличии)
	X	Y			
1	2	3	4	5	6
762	471472.38	4189159.48	Геодезический метод	0.1	-
759	471472.38	4189161.68	Геодезический метод	0.1	-
763	471452.09	4189162.09	Геодезический метод	0.1	-
764	471449.89	4189162.09	Геодезический метод	0.1	-
765	471449.89	4189159.89	Геодезический метод	0.1	-
766	471452.09	4189159.89	Геодезический метод	0.1	-
763	471452.09	4189162.09	Геодезический метод	0.1	-
767	471561.93	4189205.25	Геодезический метод	0.1	-
768	471559.73	4189205.25	Геодезический метод	0.1	-
769	471559.73	4189203.05	Геодезический метод	0.1	-
770	471561.93	4189203.05	Геодезический метод	0.1	-
767	471561.93	4189205.25	Геодезический метод	0.1	-
771	471601.06	4189224.27	Геодезический метод	0.1	-
772	471598.86	4189224.27	Геодезический метод	0.1	-
773	471598.86	4189222.07	Геодезический метод	0.1	-
774	471601.06	4189222.07	Геодезический метод	0.1	-
771	471601.06	4189224.27	Геодезический метод	0.1	-
775	471596.00	4189232.46	Геодезический метод	0.1	-
776	471593.80	4189232.46	Геодезический метод	0.1	-
777	471593.80	4189230.26	Геодезический метод	0.1	-
778	471596.00	4189230.26	Геодезический метод	0.1	-
775	471596.00	4189232.46	Геодезический метод	0.1	-
779	471666.29	4189255.88	Геодезический метод	0.1	-
780	471664.09	4189255.88	Геодезический метод	0.1	-
781	471664.09	4189253.68	Геодезический метод	0.1	-

2. Сведения о характерных точках границ объекта					
Обозначение характерных точек границ	Координаты, м		Метод определения координат характерной точки	Средняя квадратическая погрешность положения характерной точки (Mt), м	Описание обозначения точки на местности (при наличии)
	X	Y			
1	2	3	4	5	6
782	471666.29	4189253.68	Геодезический метод	0.1	-
779	471666.29	4189255.88	Геодезический метод	0.1	-
783	471662.15	4189264.58	Геодезический метод	0.1	-
784	471659.95	4189264.58	Геодезический метод	0.1	-
785	471659.95	4189262.38	Геодезический метод	0.1	-
786	471662.15	4189262.38	Геодезический метод	0.1	-
783	471662.15	4189264.58	Геодезический метод	0.1	-
787	471733.82	4189299.66	Геодезический метод	0.1	-
788	471731.62	4189299.66	Геодезический метод	0.1	-
789	471731.62	4189297.46	Геодезический метод	0.1	-
790	471733.82	4189297.46	Геодезический метод	0.1	-
787	471733.82	4189299.66	Геодезический метод	0.1	-
791	471871.93	4189366.38	Геодезический метод	0.1	-
792	471869.73	4189366.38	Геодезический метод	0.1	-
793	471869.73	4189364.18	Геодезический метод	0.1	-
794	471871.93	4189364.18	Геодезический метод	0.1	-
791	471871.93	4189366.38	Геодезический метод	0.1	-
795	472039.48	4189412.08	Геодезический метод	0.1	-
796	472037.28	4189412.08	Геодезический метод	0.1	-
797	472037.28	4189409.88	Геодезический метод	0.1	-
798	472039.48	4189409.88	Геодезический метод	0.1	-
795	472039.48	4189412.08	Геодезический метод	0.1	-
799	472038.20	4189420.07	Геодезический метод	0.1	-
800	472036.00	4189420.07	Геодезический метод	0.1	-
801	472036.00	4189417.87	Геодезический метод	0.1	-

2. Сведения о характерных точках границ объекта					
Обозначение характерных точек границ	Координаты, м		Метод определения координат характерной точки	Средняя квадратическая погрешность положения характерной точки (Mt), м	Описание обозначения точки на местности (при наличии)
	X	Y			
1	2	3	4	5	6
802	472038.20	4189417.87	Геодезический метод	0.1	-
799	472038.20	4189420.07	Геодезический метод	0.1	-
803	472088.33	4189422.32	Геодезический метод	0.1	-
804	472086.13	4189422.32	Геодезический метод	0.1	-
805	472086.13	4189420.12	Геодезический метод	0.1	-
806	472088.33	4189420.12	Геодезический метод	0.1	-
803	472088.33	4189422.32	Геодезический метод	0.1	-
807	472386.11	4189443.70	Геодезический метод	0.1	-
808	472383.91	4189443.70	Геодезический метод	0.1	-
809	472383.91	4189441.50	Геодезический метод	0.1	-
810	472386.11	4189441.50	Геодезический метод	0.1	-
807	472386.11	4189443.70	Геодезический метод	0.1	-
811	472350.58	4189487.57	Геодезический метод	0.1	-
812	472348.38	4189487.57	Геодезический метод	0.1	-
813	472348.38	4189485.37	Геодезический метод	0.1	-
814	472350.58	4189485.37	Геодезический метод	0.1	-
811	472350.58	4189487.57	Геодезический метод	0.1	-
815	471520.37	4189098.16	Геодезический метод	0.1	-
816	471518.17	4189098.16	Геодезический метод	0.1	-
817	471518.17	4189095.96	Геодезический метод	0.1	-
818	471520.37	4189095.96	Геодезический метод	0.1	-
815	471520.37	4189098.16	Геодезический метод	0.1	-
819	472442.97	4189507.60	Геодезический метод	0.1	-
820	472440.77	4189507.60	Геодезический метод	0.1	-
821	472440.77	4189505.40	Геодезический метод	0.1	-

2. Сведения о характерных точках границ объекта					
Обозначение характерных точек границ	Координаты, м		Метод определения координат характерной точки	Средняя квадратическая погрешность положения характерной точки (Mt), м	Описание обозначения точки на местности (при наличии)
	X	Y			
1	2	3	4	5	6
822	472442.97	4189505.40	Геодезический метод	0.1	-
819	472442.97	4189507.60	Геодезический метод	0.1	-
823	472542.00	4189520.16	Геодезический метод	0.1	-
824	472539.80	4189520.16	Геодезический метод	0.1	-
825	472539.80	4189517.96	Геодезический метод	0.1	-
826	472542.00	4189517.96	Геодезический метод	0.1	-
823	472542.00	4189520.16	Геодезический метод	0.1	-
827	472538.17	4189528.16	Геодезический метод	0.1	-
828	472535.97	4189528.16	Геодезический метод	0.1	-
829	472535.97	4189525.96	Геодезический метод	0.1	-
830	472538.17	4189525.96	Геодезический метод	0.1	-
827	472538.17	4189528.16	Геодезический метод	0.1	-
831	472669.50	4189608.75	Геодезический метод	0.1	-
832	472667.30	4189608.75	Геодезический метод	0.1	-
833	472667.30	4189606.55	Геодезический метод	0.1	-
834	472669.50	4189606.55	Геодезический метод	0.1	-
831	472669.50	4189608.75	Геодезический метод	0.1	-
835	472661.79	4189614.32	Геодезический метод	0.1	-
836	472659.59	4189614.32	Геодезический метод	0.1	-
837	472659.59	4189612.12	Геодезический метод	0.1	-
838	472661.79	4189612.12	Геодезический метод	0.1	-
835	472661.79	4189614.32	Геодезический метод	0.1	-
839	471736.67	4189290.24	Геодезический метод	0.1	-
840	471734.47	4189290.24	Геодезический метод	0.1	-
841	471734.47	4189288.04	Геодезический метод	0.1	-

2. Сведения о характерных точках границ объекта					
Обозначение характерных точек границ	Координаты, м		Метод определения координат характерной точки	Средняя квадратическая погрешность положения характерной точки (Mt), м	Описание обозначения точки на местности (при наличии)
	X	Y			
1	2	3	4	5	6
842	471736.67	4189288.05	Геодезический метод	0.1	-
839	471736.67	4189290.24	Геодезический метод	0.1	-
843	472167.15	4189448.02	Геодезический метод	0.1	-
844	472164.95	4189448.02	Геодезический метод	0.1	-
845	472164.95	4189445.82	Геодезический метод	0.1	-
846	472167.15	4189445.83	Геодезический метод	0.1	-
843	472167.15	4189448.02	Геодезический метод	0.1	-
847	471344.60	4189099.80	Геодезический метод	0.1	-
848	471342.40	4189099.80	Геодезический метод	0.1	-
849	471342.40	4189097.60	Геодезический метод	0.1	-
850	471344.60	4189097.61	Геодезический метод	0.1	-
847	471344.60	4189099.80	Геодезический метод	0.1	-
851	472417.42	4189409.84	Геодезический метод	0.1	-
852	472415.22	4189409.84	Геодезический метод	0.1	-
853	472415.22	4189407.64	Геодезический метод	0.1	-
854	472417.42	4189407.65	Геодезический метод	0.1	-
851	472417.42	4189409.84	Геодезический метод	0.1	-
855	472445.77	4189499.52	Геодезический метод	0.1	-
856	472443.57	4189499.52	Геодезический метод	0.1	-
857	472443.57	4189497.33	Геодезический метод	0.1	-
858	472445.77	4189497.33	Геодезический метод	0.1	-
855	472445.77	4189499.52	Геодезический метод	0.1	-
859	471804.07	4189323.03	Геодезический метод	0.1	-
860	471801.87	4189323.03	Геодезический метод	0.1	-
861	471801.87	4189320.84	Геодезический метод	0.1	-

2. Сведения о характерных точках границ объекта					
Обозначение характерных точек границ	Координаты, м		Метод определения координат характерной точки	Средняя квадратическая погрешность положения характерной точки (Mt), м	Описание обозначения точки на местности (при наличии)
	X	Y			
1	2	3	4	5	6
862	471804.07	4189320.84	Геодезический метод	0.1	-
859	471804.07	4189323.03	Геодезический метод	0.1	-
863	472609.20	4189475.67	Геодезический метод	0.1	-
864	472607.00	4189475.67	Геодезический метод	0.1	-
865	472607.00	4189473.48	Геодезический метод	0.1	-
866	472609.20	4189473.48	Геодезический метод	0.1	-
863	472609.20	4189475.67	Геодезический метод	0.1	-
867	471340.28	4189108.06	Геодезический метод	0.1	-
868	471338.08	4189108.06	Геодезический метод	0.1	-
869	471338.08	4189105.87	Геодезический метод	0.1	-
870	471340.28	4189105.87	Геодезический метод	0.1	-
867	471340.28	4189108.06	Геодезический метод	0.1	-
871	471190.25	4189035.15	Геодезический метод	0.1	-
872	471188.05	4189035.15	Геодезический метод	0.1	-
873	471188.05	4189032.96	Геодезический метод	0.1	-
874	471190.25	4189032.96	Геодезический метод	0.1	-
871	471190.25	4189035.15	Геодезический метод	0.1	-
3. Сведения о характерных точках части (частей) границы объекта					
Обозначение характерных точек части границы	Координаты, м		Метод определения координат характерной точки	Средняя квадратическая погрешность положения характерной точки (Mt), м	Описание обозначения точки на местности (при наличии)
	X	Y			
1	2	3	4	5	6
-	-	-	-	-	-

ТЕКСТОВОЕ ОПИСАНИЕ местоположения границ населенных пунктов, территориальных зон		
Прохождение границы		Описание прохождения границы
от точки	до точки	
1	2	3
-	-	-

_____».