



**МИНИСТЕРСТВО
СТРОИТЕЛЬСТВА
НОВОСИБИРСКОЙ ОБЛАСТИ**

ПРИКАЗ

23.12.2022

№ 860

г. Новосибирск

**О внесении изменений в приказ министерства строительства
Новосибирской области от 22.01.2019 № 17**

В соответствии со статьями 31 - 33 Градостроительного кодекса Российской Федерации, руководствуясь Законом Новосибирской области от 18.12.2015 № 27-ОЗ «О перераспределении полномочий между органами местного самоуправления муниципальных образований Новосибирской области и органами государственной власти Новосибирской области и внесении изменения в статью 3 Закона Новосибирской области «Об отдельных вопросах организации местного самоуправления в Новосибирской области», постановлением Правительства Новосибирской области от 29.02.2016 № 57-п «Об установлении Порядка взаимодействия между органами местного самоуправления муниципальных образований Новосибирской области и министерством строительства Новосибирской области при реализации ими перераспределенных полномочий», приказами министерства строительства Новосибирской области от 29.03.2022 № 161, от 16.05.2022 № 266, от 18.07.2022 № 411, от 01.08.2022 № 435 «О подготовке проекта внесения изменений в правила землепользования и застройки Морозовского сельсовета Искитимского района Новосибирской области», с учетом протокола общественных обсуждений по проекту внесения изменений в правила землепользования и застройки Морозовского сельсовета Искитимского района Новосибирской области от 09.11.2022, заключения по результатам общественных обсуждений от 10.11.2022, с учетом заключения комиссии по подготовке проектов правил землепользования и застройки поселений, входящих в состав Новосибирской агломерации Новосибирской области от 22.12.2022 **п р и к а з ы в а ю:**

Внести в приказ министерства строительства Новосибирской области от 22.01.2019 № 17 «Об утверждении правил землепользования и застройки Морозовского сельсовета Искитимского района Новосибирской области», следующие изменения:

в правилах землепользования и застройки Морозовского сельсовета Искитимского района Новосибирской области:

1. В подпунктах 4, 5 пункта 6 главы 3 слова «, Схеме территориального планирования Новосибирской агломерации Новосибирской области» исключить.

2. Пункт 22 главы 6 дополнить абзацем следующего содержания:

«При внесении изменений в правила землепользования и застройки в соответствии с частью 3.5 статьи 33 Градостроительного кодекса Российской Федерации проведение общественных обсуждений или публичных слушаний не требуется.».

3. Пункт 47 раздела III изложить в следующей редакции:

«47. Перечень ликвидируемых (изменяемых) территориальных зон (частей территориальных зон) Морозовского сельсовета Искитимского района Новосибирской области, сведения о которых внесены в Единый государственный реестр недвижимости (приложение № 3).».

4. Листы № № 1 – 3 приложения № 1 изложить в редакции согласно приложению № 1 к настоящему приказу;

5. Приложение № 2 изложить в редакции согласно приложению № 2 к настоящему приказу;

6. Приложение № 3 изложить в редакции согласно приложению № 3 к настоящему приказу.

7. В приложении № 4 сведения о границах территориальных зон: зона застройки индивидуальными жилыми домами в границах земель населенных пунктов (нЖин); зона объектов торговли в границах населенных пунктов (нОмТ); зона уличной и дорожной сети (УДС); зона объектов отдыха в границах земель населенных пунктов (нР); зона территории общего пользования (ТОП) перечень координат характерных точек в системе координат, используемой для ведения Единого государственного реестра изложить в редакции согласно приложению № 4 к настоящему приказу.

Министр

А.В. Колмаков

**Карта градостроительного зонирования
Морозовского сельсовета Искитимского района Новосибирской области**

Условные обозначения

- — — — — границы Морозовского сельсовета
Новосибирского района Новосибирской области
- — — — — граница населенного пункта, сведения о котором
внесены в Единый государственный реестр недвижимости
- — — — — граница населенного пункта, в соответствии с генеральным планом
утвержденным Решением двадцать третьей сессией Совета депутатов
Морозовского сельсовета Искитимского района Новосибирской области
четвертого созыва от 17.12.2012 №79 «Об утверждении генерального плана
Морозовского сельсовета Искитимского района Новосибирской области»

Жилые зоны

- Жин** -зона застройки индивидуальными
жилими домами
- нЖин** -зона застройки индивидуальными жилыми
домами в границах земель населенных пунктов
- нЖимб** -зона застройки индивидуальными жилыми
домами и малоэтажными жилыми домами
блокированной застройки в границах земель
населенных пунктов

Общественно-деловые зоны

- пОмТ** -зона объектов торговли в границах
земель населенных пунктов
- ОмТ** -зона объектов торговли
- ОсДс** -зона дошкольных образовательных
организаций
- ОсШк** -зона общеобразовательных организаций
- ОсКи** -зона объектов культуры и искусства
- пОс** -зона специализированной общественной
застройки в границах земель населенных
пунктов

Зоны рекреационного назначения

- Р** -зона объектов отдыха
- пР** -зона объектов отдыха в границах
земель населенных пунктов
- пРс** -зона объектов спорта в границах
земель населенных пунктов
- РТ** -зона объектов туристического обслуживания
- Л** -зона лесов

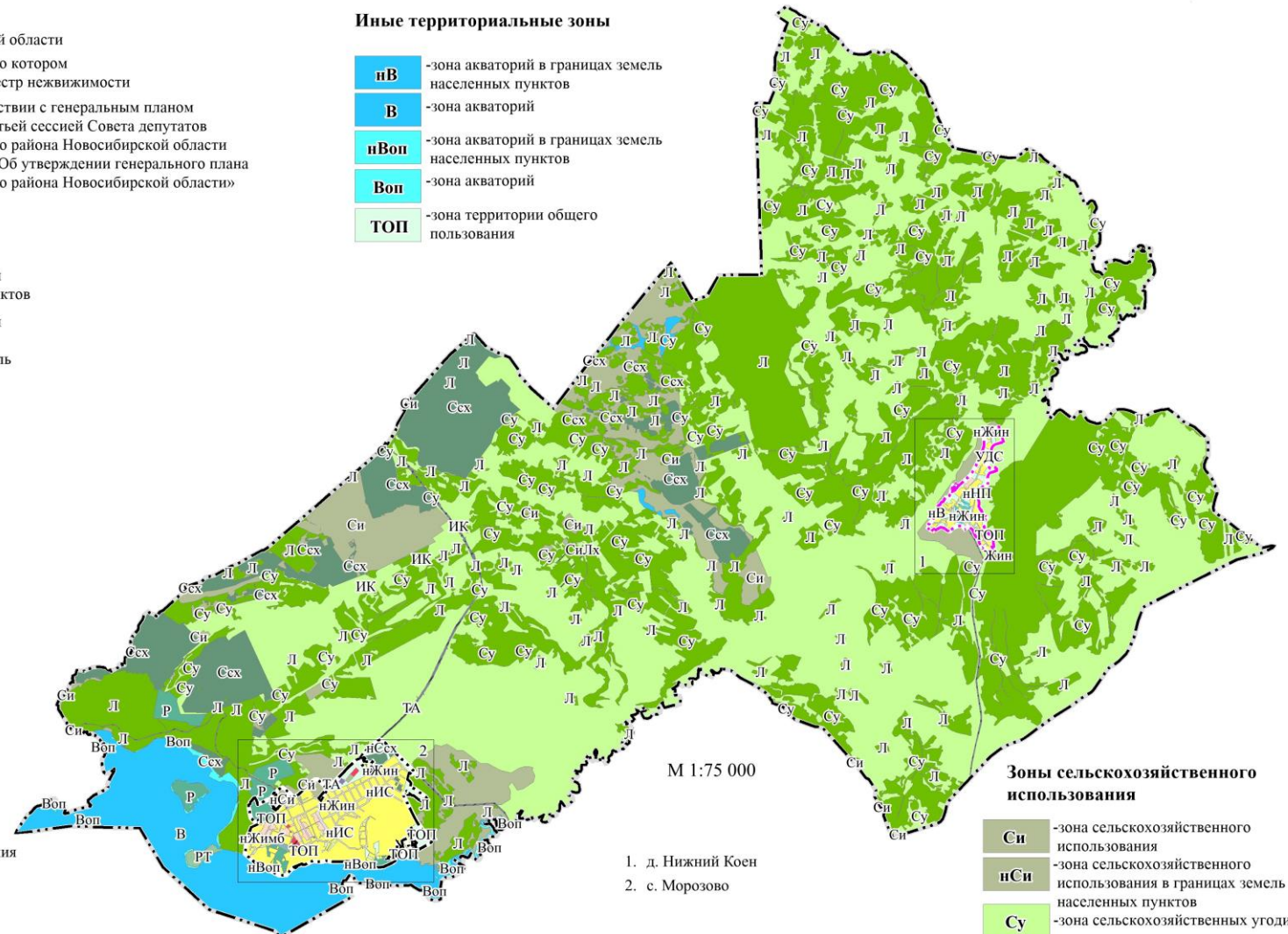
**Производственные зоны, зоны
инженерной и транспортной
инфраструктур**

- УДС** -зона уличной и дорожной сети
- ИК** -зона объектов коммунального
обслуживания
- пИК** -зона объектов коммунального
обслуживания в границах
земель населенных пунктов

- ИС** -зона объектов связи
- пИС** -зона объектов связи в границах
земель населенных пунктов
- ТА** -зона объектов автомобильного
транспорта
- пТА** -зона объектов автомобильного
транспорта в границах земель
населенных пунктов

Иные территориальные зоны

- пВ** -зона акваторий в границах земель
населенных пунктов
- В** -зона акваторий
- пВоп** -зона акваторий в границах земель
населенных пунктов
- Воп** -зона акваторий
- ТОП** -зона территории общего
пользования



М 1:75 000

- 1. д. Нижний Коен
- 2. с. Морозово

**Зоны сельскохозяйственного
использования**

- Си** -зона сельскохозяйственного
использования
- нСи** -зона сельскохозяйственного
использования в границах земель
населенных пунктов
- Су** -зона сельскохозяйственных угодий
- Си.Лх** -зона ведения личного подсобного
хозяйства на полевых участках
- Ссх** -зона ведения садового хозяйства
- пСсх** -зона ведения садового хозяйства
в границах земель населенных пунктов

Зоны специального назначения

- пДкл** -зона кладбищ в границах
земель населенных пунктов

**Карта градостроительного зонирования Морозовского сельсовета
Искитимского района Новосибирской области
Фрагмент карты градостроительного зонирования.
Территория деревни Нижний Коен**



Условные обозначения

- - - - - границы Морозовского сельсовета Новосибирского района Новосибирской области
- · · · · граница населенного пункта, в соответствии с генеральным планом утвержденным Решением двадцать третьей сессией Совета депутатов Морозовского сельсовета Искитимского района Новосибирской области четвертого созыва от 17.12.2012 №79 «Об утверждении генерального плана Морозовского сельсовета Искитимского района Новосибирской области»

Жилые зоны

- Жин** -зона застройки индивидуальными жилыми домами
- нЖин** -зона застройки индивидуальными жилыми домами в границах земель населенных пунктов
- нЖимб** -зона застройки индивидуальными жилыми домами и малоэтажными жилыми домами блокированной застройки в границах земель населенных пунктов

Общественно-деловые зоны

- ОмТ** -зона объектов торговли

Зоны рекреационного назначения

- Л** -зона лесов

Производственные зоны, зоны инженерной и транспортной инфраструктур

- НП** -научно-производственная зона
- нНП** -научно-производственная зона в границах земель населенных пунктов
- ТА** -зона объектов автомобильного транспорта
- УДС** -зона уличной и дорожной сети

Зоны сельскохозяйственного использования

- Си** -зона сельскохозяйственного использования
- Су** -зона сельскохозяйственных угодий

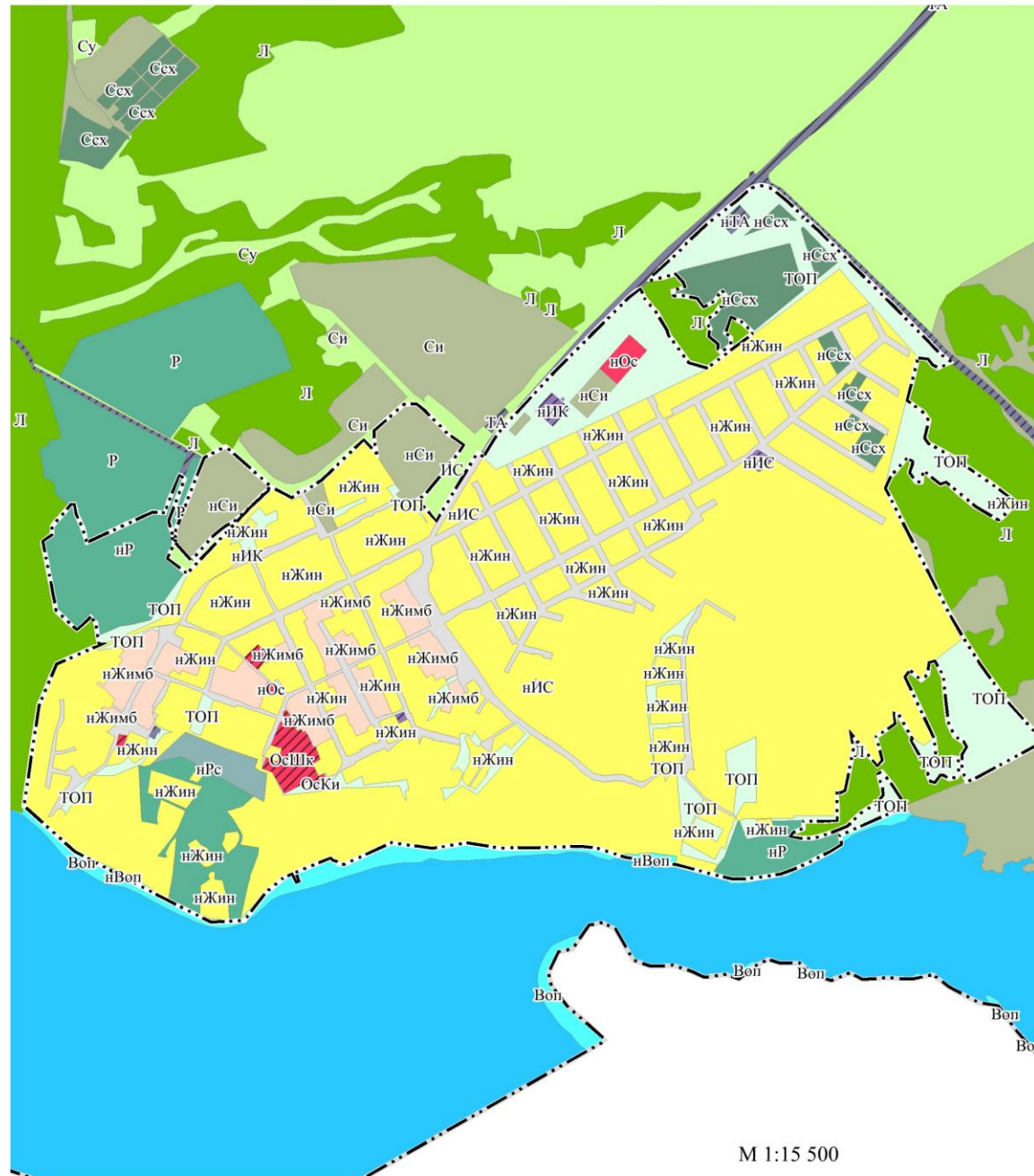
Иные территориальные зоны

- пВ** -зона акваторий в границах земель населенных пунктов
- В** -зона акваторий
- пВоп** -зона акваторий в границах земель населенных пунктов
- Воп** -зона акваторий
- ТОП** -зона территории общего пользования

Зоны специального назначения

- пДкл** -зона кладбищ в границах земель населенных пунктов

**Карта градостроительного зонирования
Морозовского сельсовета Новосибирского района Новосибирской области
Фрагмент карты градостроительного зонирования. Территория села Морозово**



Условные обозначения

- - границы Морозовского сельсовета
Новосибирского района Новосибирской области
- - граница населенного пункта, сведения о котором
внесены в Единый государственный реестр недвижимости

Жилые зоны

- нЖин** - зона застройки индивидуальными жилыми домами в границах земель населенных пунктов
- нЖимб** - зона застройки индивидуальными жилыми домами и малоэтажными жилыми домами блокированной застройки в границах земель населенных пунктов

Общественно-деловые зоны

- пОмТ** - зона объектов торговли в границах земель населенных пунктов
- ОсДе** - зона дошкольных образовательных организаций
- ОсШк** - зона общеобразовательных организаций
- ОсКи** - зона объектов культуры и искусства
- пОс** - зона специализированной общественной застройки в границах земель населенных пунктов

Зоны рекреационного назначения

- Р** - зона объектов отдыха
- пР** - зона объектов отдыха в границах земель населенных пунктов
- пРс** - зона объектов спорта в границах земель населенных пунктов
- Л** - зона лесов

Производственные зоны, зоны инженерной и транспортной инфраструктур

- ТА** - зона объектов автомобильного транспорта
- пТА** - зона объектов автомобильного транспорта в границах земель населенных пунктов
- УДС** - зона уличной и дорожной сети

Иные территориальные зоны

- пВ** - зона акваторий в границах земель населенных пунктов
- В** - зона акваторий
- пВоп** - зона акваторий в границах земель населенных пунктов
- Воп** - зона акваторий
- ТОП** - зона территории общего пользования

Зоны сельскохозяйственного использования

- Си** - зона сельскохозяйственного использования
- пСи** - зона сельскохозяйственного использования в границах земель населенных пунктов
- Су** - зона сельскохозяйственных угодий
- Ссх** - зона ведения садового хозяйства
- пСсх** - зона ведения садового хозяйства в границах земель населенных пунктов






М 1:15 500

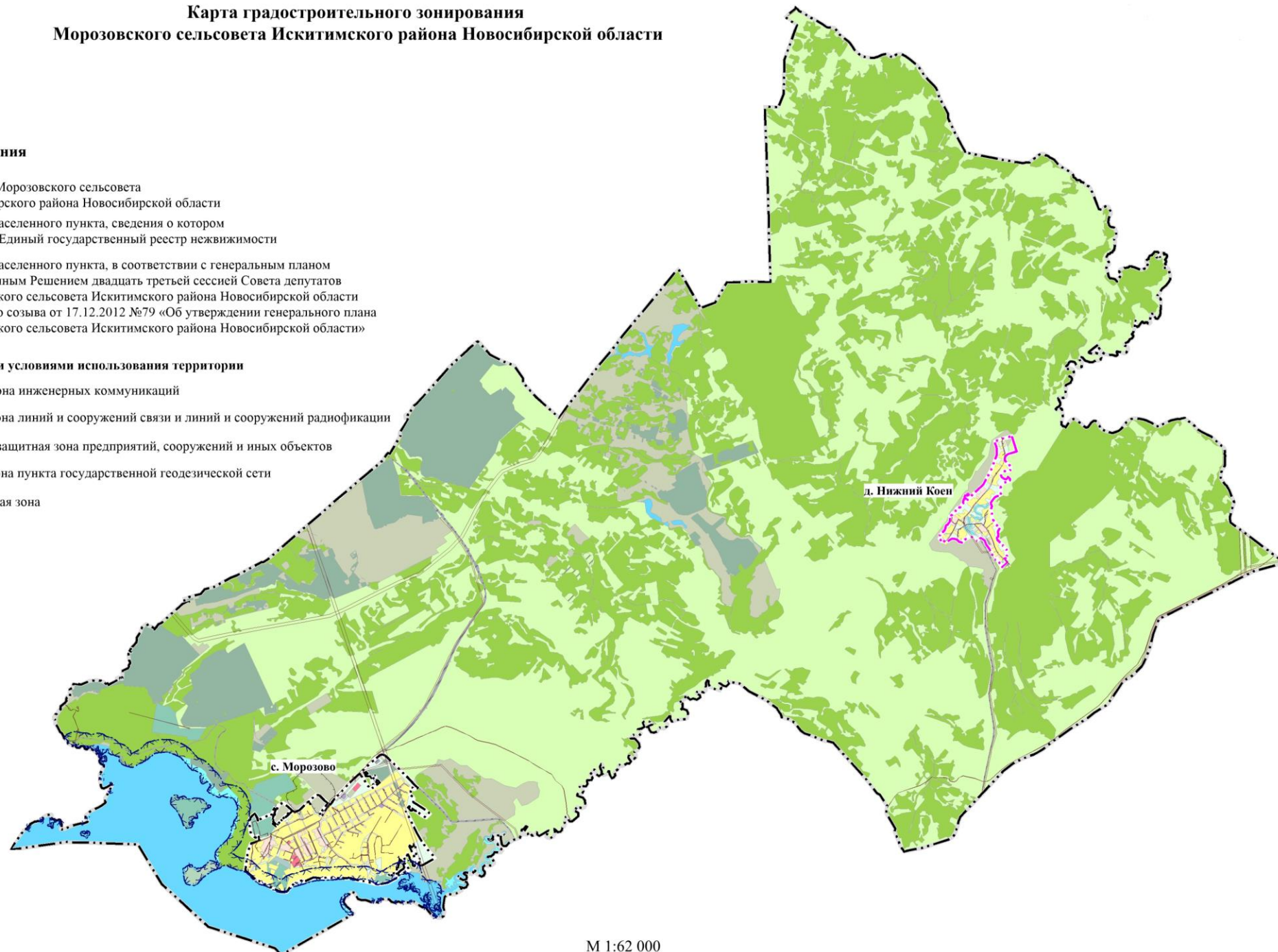
**Карта градостроительного зонирования
Морозовского сельсовета Искитимского района Новосибирской области**

Условные обозначения

- - - - - границы Морозовского сельсовета
Новосибирского района Новосибирской области
- - граница населенного пункта, сведения о котором
внесены в Единый государственный реестр недвижимости
- - - - - границы населенного пункта, в соответствии с генеральным планом
утвержденным Решением двадцать третьей сессией Совета депутатов
Морозовского сельсовета Искитимского района Новосибирской области
четвертого созыва от 17.12.2012 №79 «Об утверждении генерального плана
Морозовского сельсовета Искитимского района Новосибирской области»

Границы зон с особыми условиями использования территории

-  - охранная зона инженерных коммуникаций
-  - охранная зона линий и сооружений связи и линий и сооружений радиотелефонии
-  - санитарно-защитная зона предприятий, сооружений и иных объектов
-  - охранная зона пункта государственной геодезической сети
-  - водоохранная зона



М 1:62 000

ПРИЛОЖЕНИЕ № 3
к приказу министерства строительства
Новосибирской области
от 23.12.2022 № 860

«ПРИЛОЖЕНИЕ № 3
к правилам землепользования и застройки Морозовского
сельсовета Искитимского района Новосибирской области
от 22.01.2019 № 17

Перечень ликвидируемых (изменяемых) территориальных зон (частей
территориальных зон) Морозовского сельсовета Искитимского района Новосибирской
области, сведения о которых внесены в Единый государственный реестр
недвижимости

№ п/п	Учетный номер	Наименование
1	2	3
1	54:07-7.4	Жилая зона
2	54:07-7.95	Зона рекреационного назначения (часть зоны)
3	54:07-7.402	Зона застройки индивидуальными жилыми домами

»
