



**МИНИСТЕРСТВО
СТРОИТЕЛЬСТВА
НОВОСИБИРСКОЙ ОБЛАСТИ**

ПРИКАЗ

08.08.2022

№ 446

г. Новосибирск

**О внесении изменений в правила землепользования и застройки
Верх-Коенского сельсовета Искитимского района
Новосибирской области**

В соответствии со статьями 31 - 33 Градостроительного кодекса Российской Федерации, руководствуясь Законом Новосибирской области от 18.12.2015 № 27-ОЗ «О перераспределении полномочий между органами местного самоуправления муниципальных образований Новосибирской области и органами государственной власти Новосибирской области и внесении изменения в статью 3 Закона Новосибирской области «Об отдельных вопросах организации местного самоуправления в Новосибирской области», постановлением Правительства Новосибирской области от 29.02.2016 № 57-п «Об установлении Порядка взаимодействия между органами местного самоуправления муниципальных образований Новосибирской области и министерством строительства Новосибирской области при реализации ими перераспределенных полномочий», приказом министерства строительства Новосибирской области от 03.11.2021 № 705 «О подготовке проекта внесения изменений в правила землепользования и застройки Верх-Коенского сельсовета Искитимского района Новосибирской области», с учетом протокола общественных обсуждений по проекту внесения изменений в правила землепользования и застройки Верх-Коенского сельсовета Искитимского района Новосибирской области, заключения по результатам общественных обсуждений, от 20.04.2022 **п р и к а з ы в а ю:**

1. Внести в правила землепользования и застройки Верх-Коенского сельсовета Искитимского района Новосибирской области, утвержденные приказом министерства строительства Новосибирской области от 28.12.2017 № 491 «Об утверждении правил землепользования и застройки Верх-Коенского сельсовета Искитимского района Новосибирской области», следующие изменения:

1) пункт 26 главы 7 дополнить абзацем следующего содержания:

«Внесение изменений в правила землепользования и застройки в связи с обнаружением мест захоронений погибших при защите Отечества, расположенных в границах муниципальных образований, осуществляется в

течение шести месяцев с даты обнаружения таких мест, при этом проведение общественных обсуждений или публичных слушаний не требуется.»;

2) в таблицу № 2 пункта 40 главы 12 дополнить пунктом 4.9 следующего содержания:

«

№ п.	Наименование территориальной зоны (код)	Предельные (минимальные и (или) максимальные размеры земельных участков и предельные параметры разрешенного строительства, реконструкции объектов капитального строительства						
		S min, (га)	S max, (га)	Отступ min, (м)	Этаж min, (ед.)	Этаж max, (ед.)	Процент застройки min, (процент)	Процент застройки max, (процент)
4.9	Иные зоны сельскохозяйственного назначения (СиИВ)	0,05	500,0	3	1	4	Не устанавливается	

»;

3) раздел IV дополнить пунктом 51 следующего содержания:

«51. Перечень ликвидируемых (изменяемых) территориальных зон (частей территориальных зон) Верх-Кюенского сельсовета Искитимского района Новосибирской области, сведения о которых внесены в Единый государственный реестр недвижимости (Приложение № 4).»;

4) лист № 1 приложения № 1 изложить в редакции согласно приложению № 1 к настоящему приказу;

5) приложение № 2 изложить в редакции согласно приложению № 2 к настоящему приказу;

6) сведения о границах территориальных зон: производственная зона (П); зона сельскохозяйственного использования (Си); иные зоны сельскохозяйственного назначения (СиИВ), перечень координат характерных точек этих границ в системе координат, используемой для ведения Единого государственного реестра недвижимости приложения № 3 изложить в редакции согласно приложению № 3 к настоящему приказу;

7) дополнить приложением № 4 согласно приложению № 4 к настоящему приказу.

2. Отделу территориального планирования управления архитектуры и градостроительства министерства строительства Новосибирской области:

1) совместно с отделом информационного обеспечения министерства строительства Новосибирской области (Ибрагимов Г.Г.) опубликовать настоящий приказ на официальном сайте министерства строительства Новосибирской области в информационно-телекоммуникационной сети Интернет в течение пяти рабочих дней со дня принятия настоящего приказа;

2) направить экземпляр настоящего приказа в администрацию Искитимского района Новосибирской области в пяти рабочих дней со дня

принятия для опубликования информации о принятии настоящего приказа в средствах массовой информации с указанием в публикации сведений о размещении на официальном сайте министерства строительства Новосибирской области в информационно-телекоммуникационной сети Интернет.

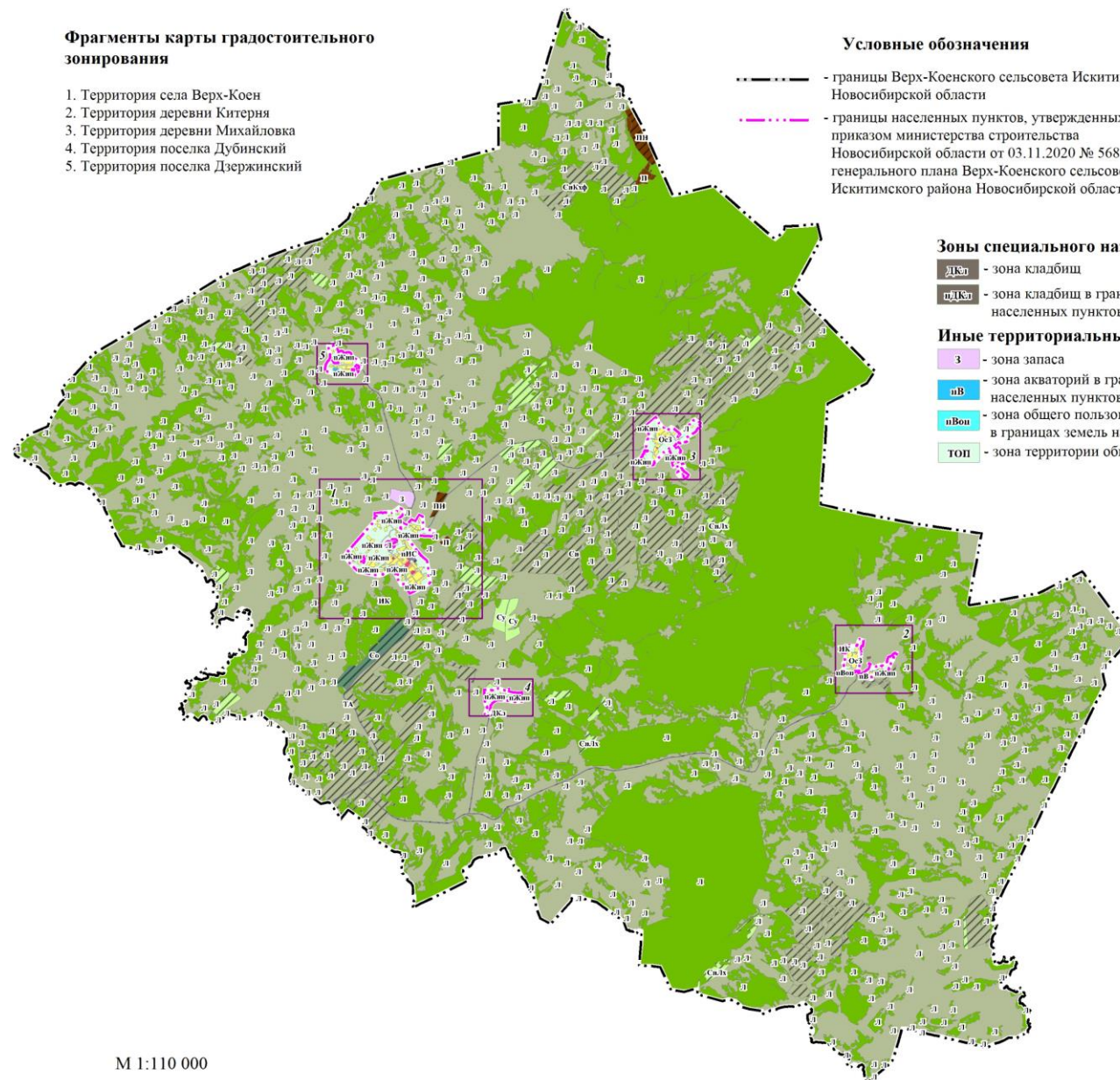
И.о. министра

А.В. Колмаков

**Карта градостроительного зонирования
Верх-Коенского сельсовета Искитимского района Новосибирской области**

Фрагменты карты градостроительного зонирования

1. Территория села Верх-Коен
2. Территория деревни Кигерия
3. Территория деревни Михайловка
4. Территория поселка Дубинский
5. Территория поселка Дзержинский



М 1:110 000

Условные обозначения

- границы Верх-Коенского сельсовета Искитимского района Новосибирской области
- границы населенных пунктов, утвержденных приказом министерства строительства Новосибирской области от 03.11.2020 № 568 "Об утверждении генерального плана Верх-Коенского сельсовета Искитимского района Новосибирской области"

Зоны специального назначения

- ЗКл - зона кладбищ
- ЗКлн - зона кладбищ в границах земель населенных пунктов

Иные территориальные зоны

- З - зона запаса
- ав - зона акваторий в границах земель населенных пунктов
- нВод - зона общего пользования водными объектами в границах земель населенных пунктов
- топ - зона территории общего пользования

Жилые зоны

- Жин - зона застройки индивидуальными жилыми домами
- нЖин - зона застройки индивидуальными жилыми домами в границах земель населенных пунктов
- нЖмн - зона застройки малоэтажными жилыми домами в границах земель населенных пунктов

Общественно-деловые зоны

- нОдТ - зона объектов торговли в границах земель населенных пунктов
- нОдПн - зона объектов общественного питания в границах земель населенных пунктов
- нОдС - зона специализированной общественной застройки в границах земель населенных пунктов
- нОдК - зона дошкольных образовательных организаций
- нОдШ - зона общеобразовательных организаций
- нОдЗ - зона объектов здравоохранения

Производственные зоны, зоны инженерной и транспортной инфраструктур

- П - производственная зона
- ПП - зона объектов недропользования
- ПК - зона объектов коммунального обслуживания
- нПК - зона объектов коммунального обслуживания в границах земель населенных пунктов
- нПС - зона объектов связи в границах земель населенных пунктов
- ТА - зона объектов автомобильного транспорта
- нТС - зона стоянок легковых автомобилей в границах земель населенных пунктов
- УДС - зона уличной и дорожной сети

Зоны сельскохозяйственного использования

- Сн - зона сельскохозяйственного использования
- нСн - зона сельскохозяйственного использования в границах земель населенных пунктов
- СР - зона рыбоводства
- СРКФ - зона ведения крестьянского фермерского хозяйства
- СРП - иные зоны сельскохозяйственного назначения
- Су - зона сельскохозяйственных угодий
- СЛ - зона ведения личного подсобного хозяйства на полевых участках
- СО - зона ведения огородничества
- нСРПн - производственная зона сельскохозяйственных предприятий в границах земель населенных пунктов

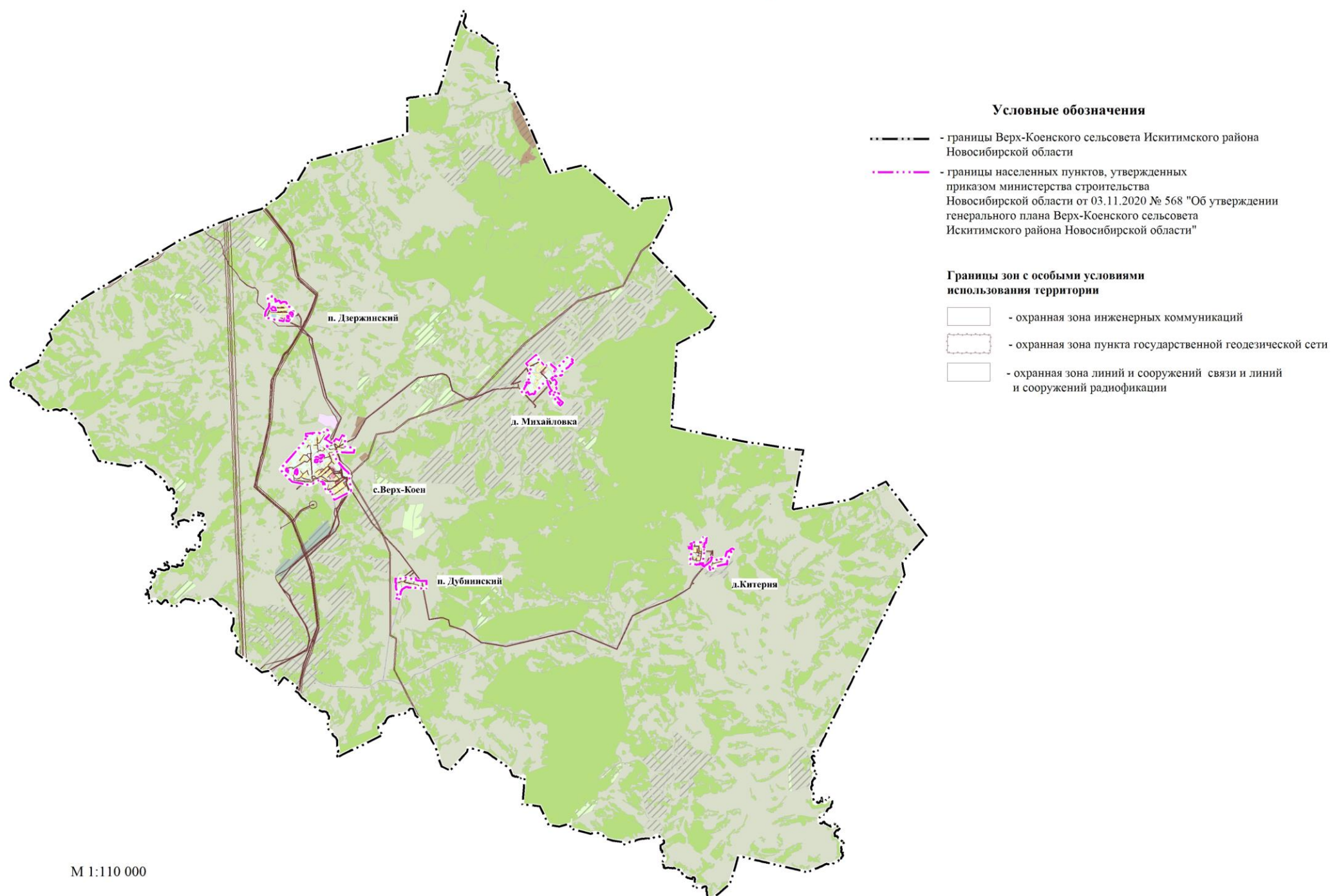
Зоны рекреационного назначения

- нРтпн - зона озеленения территорий общего пользования в границах земель населенных пунктов
- Л - зона лесов
- нЛ - зона лесов в границах земель населенных пунктов

Приложение № 2
к приказу министерства строительства
Новосибирской области
от 08.08.2022 № 446

«Приложение № 2
к правилам землепользования и застройки Верх-Коенского
сельсовета Искитимского района Новосибирской области
от 28.12.2017 № 491

**Карта зон с особыми условиями использования территории
Верх-Коенского сельсовета Искитимского района Новосибирской области**



Приложение № 4
к приказу министерства строительства
Новосибирской области
от 08.08.2022 № 446

Перечень ликвидируемых (изменяемых) территориальных зон (частей
территориальных зон) Верх-Коенского сельсовета Искитимского района
Новосибирской области, сведения о которых внесены в Единый
государственный реестр недвижимости

№ п	Реестровый номер	Наименование
1	54:07-7.634	Производственная зона (П)